



Offerta speciale

Numero di inventario: 20741

2 Centri di lavoro 5 assi con robot di carico
MCM Jet Five Mirror
SIEMENS SINUMERIK 840 D
2003



Prezzo: 210,000.00 CHF

Le macchine in offerta speciale sono vendute vista e piaciuta,

senza alcuna garanzia di funzionamento e senza ispezione da parte nostra.

Dati tecnici

Numero di macchine	2
Numero di assi totale	5
Corsa longitudinale (X-asse)	3000 mm
Corsa trasversale (Y-assi)	2000 mm
Corsa verticale (Z-Asse)	2000 mm
verticale (Y-assi)	1720 mm
Divisioni della tavola a dividere (B)	0.001 °
Angolo di rotazione (axe-a)	175 °
Palette:	
numero	8
Lunghezza	1250 mm
Larghezza	1250 mm
Peso max.	3000 kg
Invertitore di utensili:	
Magazzino utensili numero di posti utensile	640
Attacco cono mandrino: HSK-A	100
Velocità mandrino:	
con variatore continuo	
fino	3000 g/min
Avanzamenti:	
Asse X	40 m/min
Asse Y	40 m/min
Asse Z	30 m/min
Motore mandrino	50 kW

Accessori diversi:

Sistema FMS (Sistema di produzione flessibile)

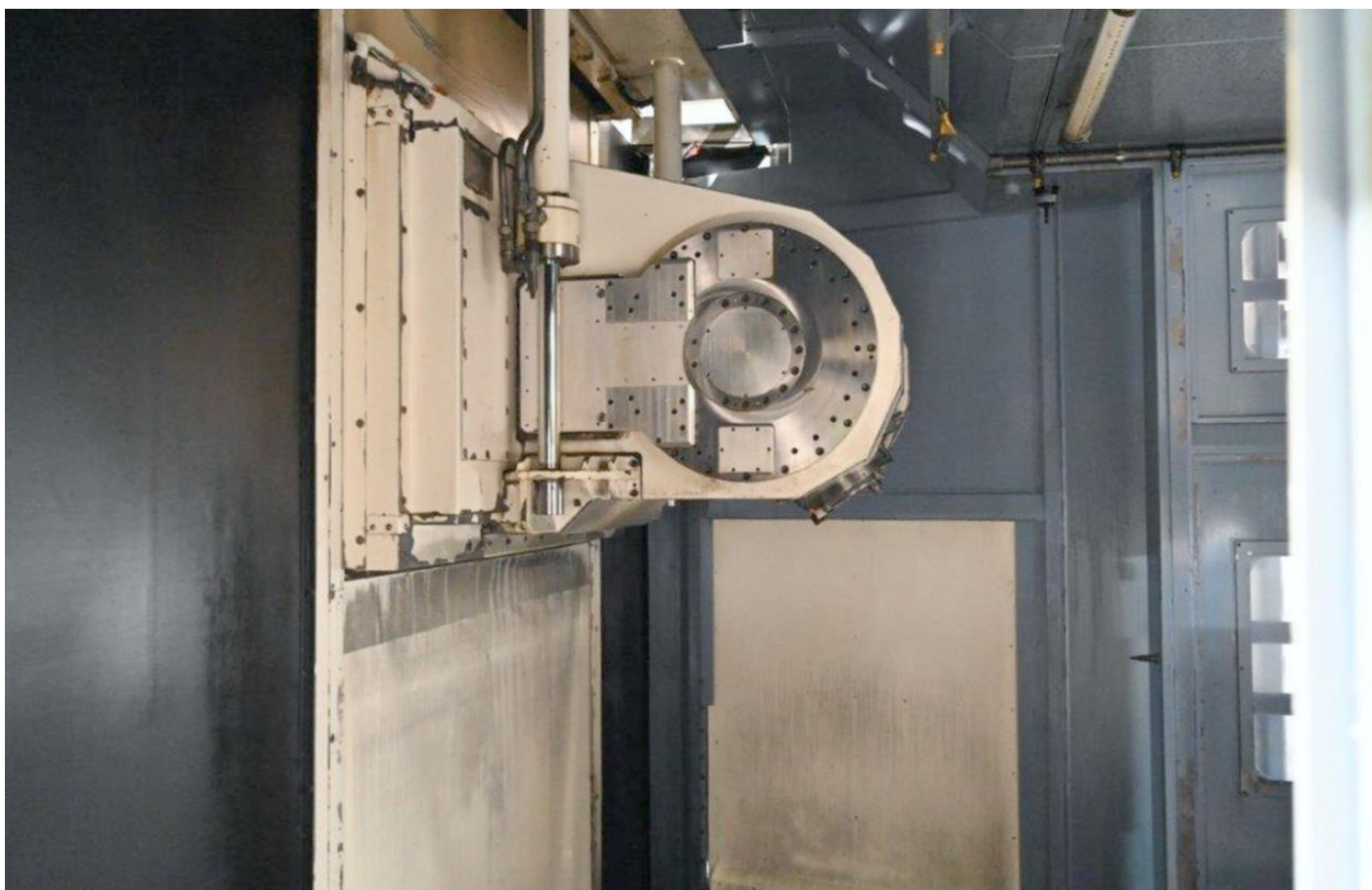
Refrigerazione

Convogliatore di trucioli















mcm S.p.A.
Via Cavour, 79
Vigonza (PD) - Italy

CE

MADE IN ITALY

UCIMU

MODELE	JET FIVE
TYPE	MIRROR
MATRICULE	1450 03
ANNÉE DE CONSTRUCTION	2007

UCIMU SISTEMI PER PRODURRE