



Offerta speciale

Numero di inventario: 19561

Centro di lavoro a 5 assi
DMG DMU 60 P hy-din
HEIDENHAIN MillPlus /3R-WorkMaster
+3R-WorkShopManager
2001



Prezzo: 45,000.00 CHF

Le macchine in offerta speciale sono vendute vista e piaciuta,

senza alcuna garanzia di funzionamento e senza ispezione da parte nostra.

Dati tecnici

Numero di assi simultanea	5
Numero di tavole	1
Numero di mandrini	1
Diametre della tavola circolare	630 mm
Numero scanalatura a T:	9
Distanze tra le scanalature a T	63 mm
Larghezza della scanalatura a T	14H7 mm
Diametro del foro di centraggio	50H6 mm
Corsa longitudinale (X-asse)	600 mm
Corsa trasversale (Y-assi)	700 mm
Corsa verticale (Z-Asse)	600 mm
Superficie del pezzo mass.:	
Altezza	1000 mm
Diametro	920 mm
Peso mass. su tavola	500 kg
Divisioni della tavola a dividere (B)	360 °
Asse A	
Angolo di rotazione (axe-a)	+45/-30 °
Coppia di tenuta asse A	3866 Nm
Momento di serraggio Asse C	6008 Nm
Momento torcente mass.	2650 Nm
Invertitore di utensili:	

numero utensili	180
Diametro massimo del utensili	80 mm
Diametro massimo con acconto posto libero	160 mm
Lunghezza massima del utensili	350 mm
Peso del utensili mass.	10 kg
Attacco cono mandrino: SK	40 DIN 69871
Velocità mandrino:	
con variatore continuo	
fino	18000 g/min
Avanzamenti:	
con variatore continuo	
longitudinale da	20 mm/min
fino	15000 mm/min
trasversale da	20 mm/min
fino	15000 mm/min
verticale da	20 mm/min
fino	15000 mm/min
Avanzamenti rapidi:	40 m/min
Sistema di misura:	
Risoluzione	0.001 µm
Collegamento aria compressa	5 - 8 bar
Collegamento 50 Hz 3x	400 Volti
Potenza installata totale	44 kVA
Livello di rumore	80 dB (A)
Peso della macchina circa	7500 kg
Dimensioni macchina:	
Lunghezza	7500 mm
Larghezza	4500 mm
Altezza	2628 mm
Accessori diversi:	
Set di portautensili	SK 40 ca 150x
Pompa refrigerante alta pressione	40 bar
Refrigerante centro mandrino	
Palpatore utensili Renishaw	
Lampada	
Finestra di visualizzazione rotante	
Armadio elettrico Condizionatore d'aria	



















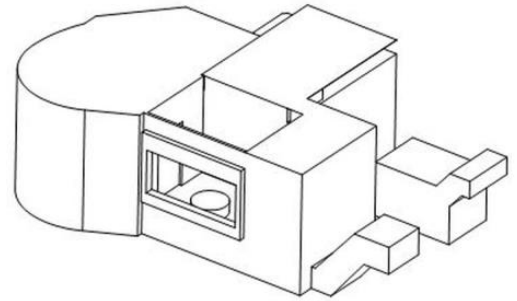
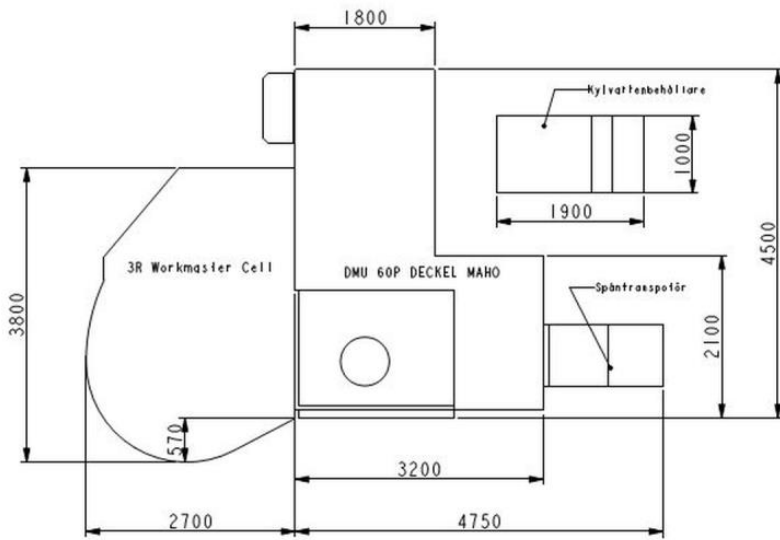
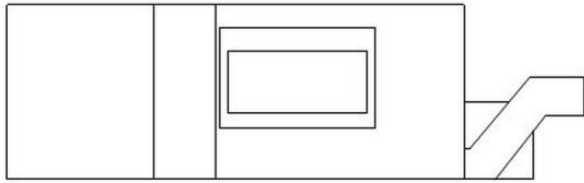












SCALE 2:125