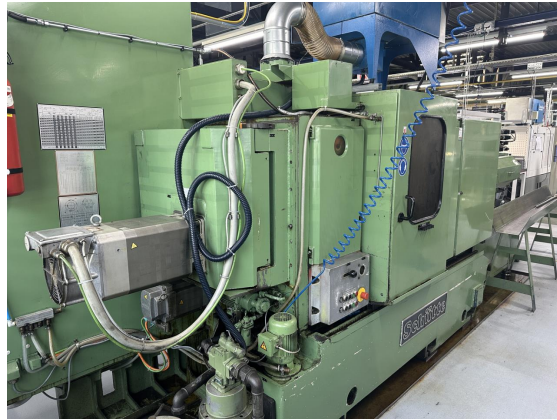




Numero di inventario: 23056

Tornio automatico plurimandrino
SCHÜTTE SF 26 DNT



Dati tecnici

Numero di mandrini	6
Passaggio rotondo	26 mm
Avanzamento massimo della barra	80 mm
Lunghezza mass. tornibile	39.6 mm
Corsa massimo slitta longitudinal	63 / 39.6 mm
Numero di pezzi possibile	31
Tempo di fabbricazione pezzi:	
da	0.36 sec
fino	95 sec
Giri mandrino:	
da	425 g/min
fino	3000 g/min
Tempo di lavorazione:	
da	1 sec
fino	125 sec
Collegamento 50 Hz 3x	380 Volti
Potenza	15 kW
Peso della macchina circa	4050 kg
Dimensioni macchina:	
Lunghezza	3125 mm
Larghezza	1030 mm
Altezza	2150 mm
Accessori diversi:	
Caricatore autom. della barra	
Aspiratore nebbia d'olio (disoleatore)	
Mandrino di prelievo	







