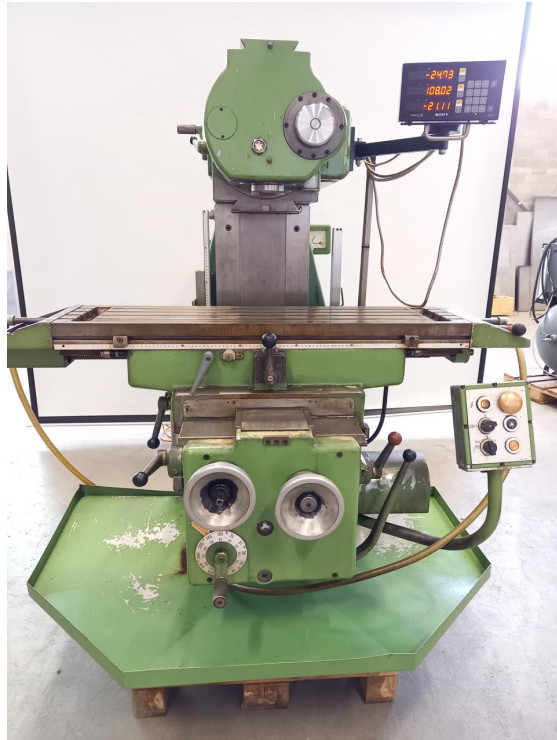




Numero di inventario: 21349

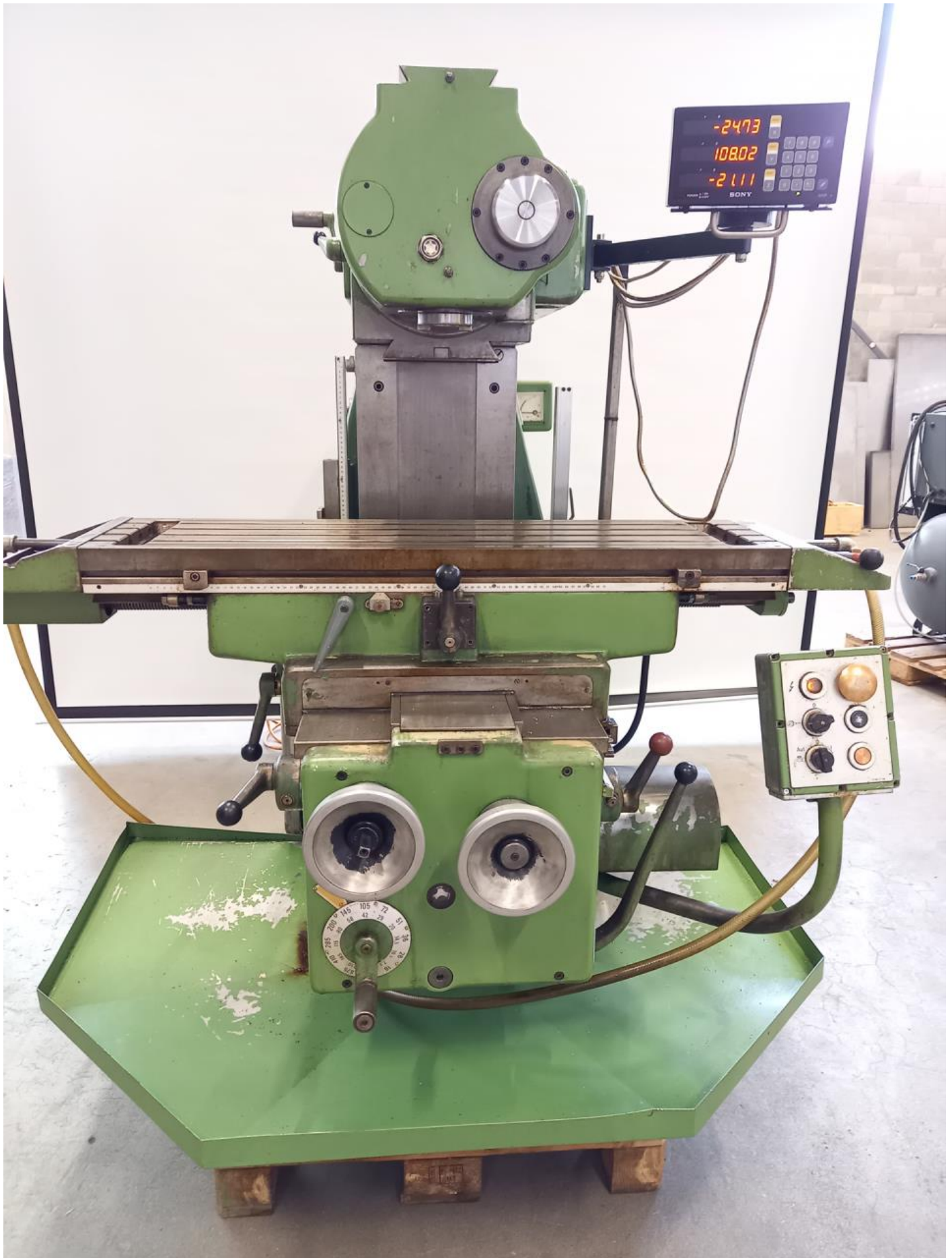
Fresatrice universale  
REIDEN FU 100



### Dati tecnici

Lunghezza della tavola	900 mm
Larghezza della tavola	300 mm
Corsa longitudinale (X-asse)	700 mm
Corsa trasversale (y asse)	250 mm
Corsa verticale (Z-Asse)	370 mm
Spostamento slittone superiore	400 mm
Giri mandrino:	
numeri (gradini)	12
da	45 g/min
fino	2000 g/min
Attacco mandrino	40 ISO
Avanzamenti: numero	12
longitudinale da	18 mm/min
fino	800 mm/min
trasversale da	18 mm/min
fino	800 mm/min
verticale da	7.2 mm/min
fino	320 mm/min
Avanzamenti rapidi:	

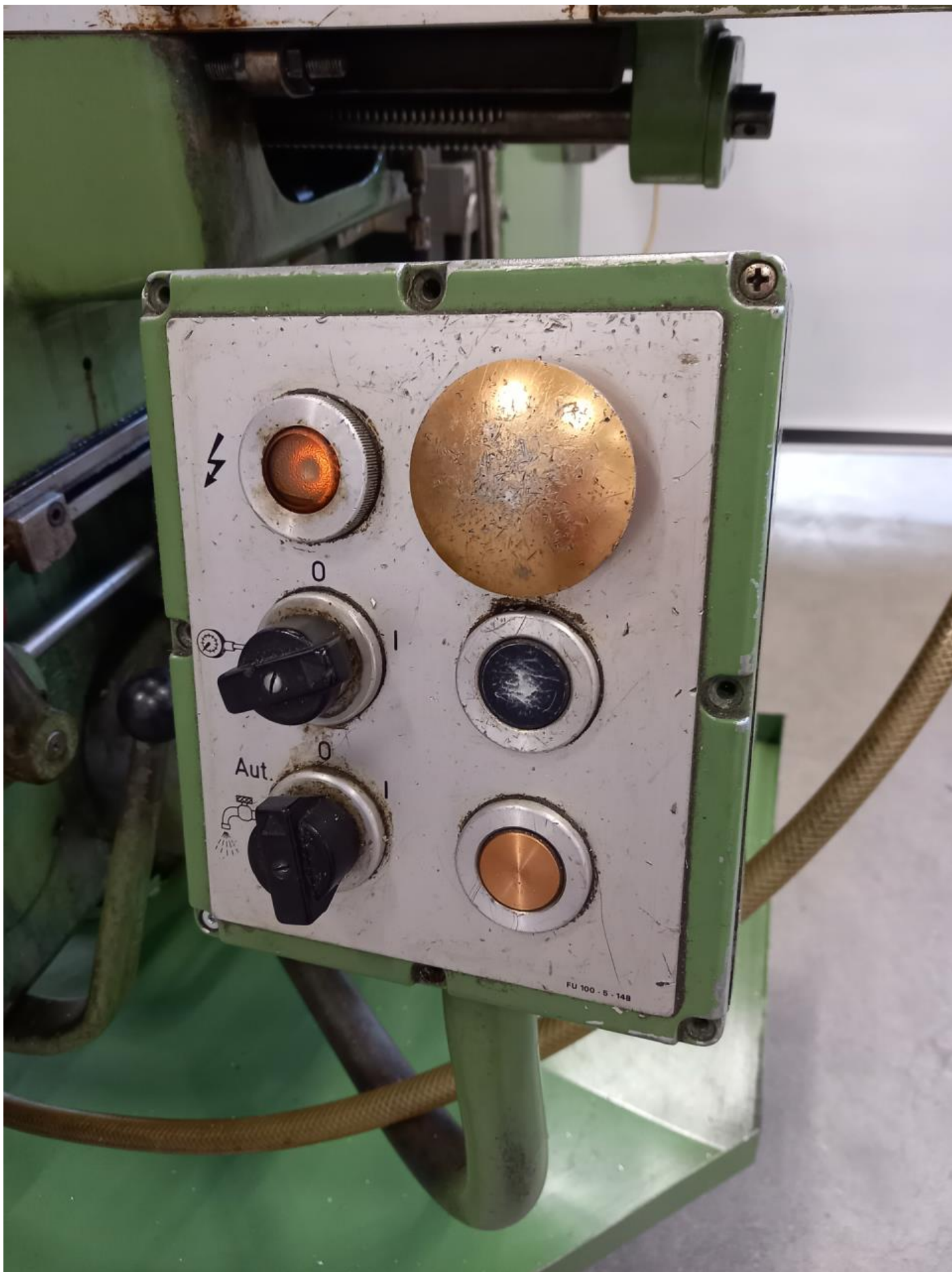
longitudinale	2.5 m/min
trasversale	2.5 m/min
verticale	1.0 m/min
Collegamento 50 Hz 3x	380 Volti
Potenza del motore	6 CV
Peso della macchina circa	1900 kg
Dimensioni macchina:	
Lunghezza	2000 mm
Larghezza	1600 mm
Altezza	1700 mm
Accessori diversi:	
Visualizzatore digitale numero assi:	3





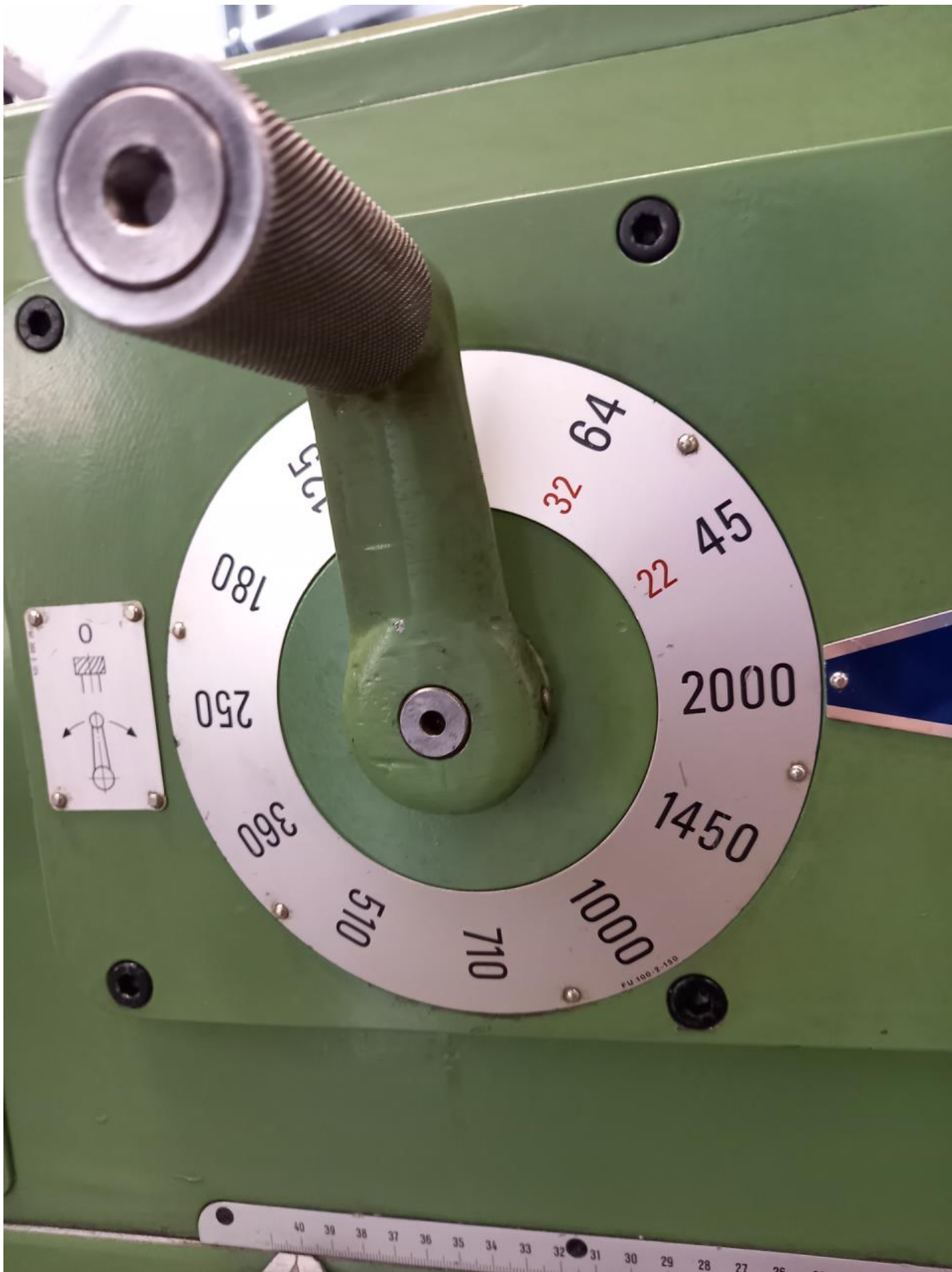




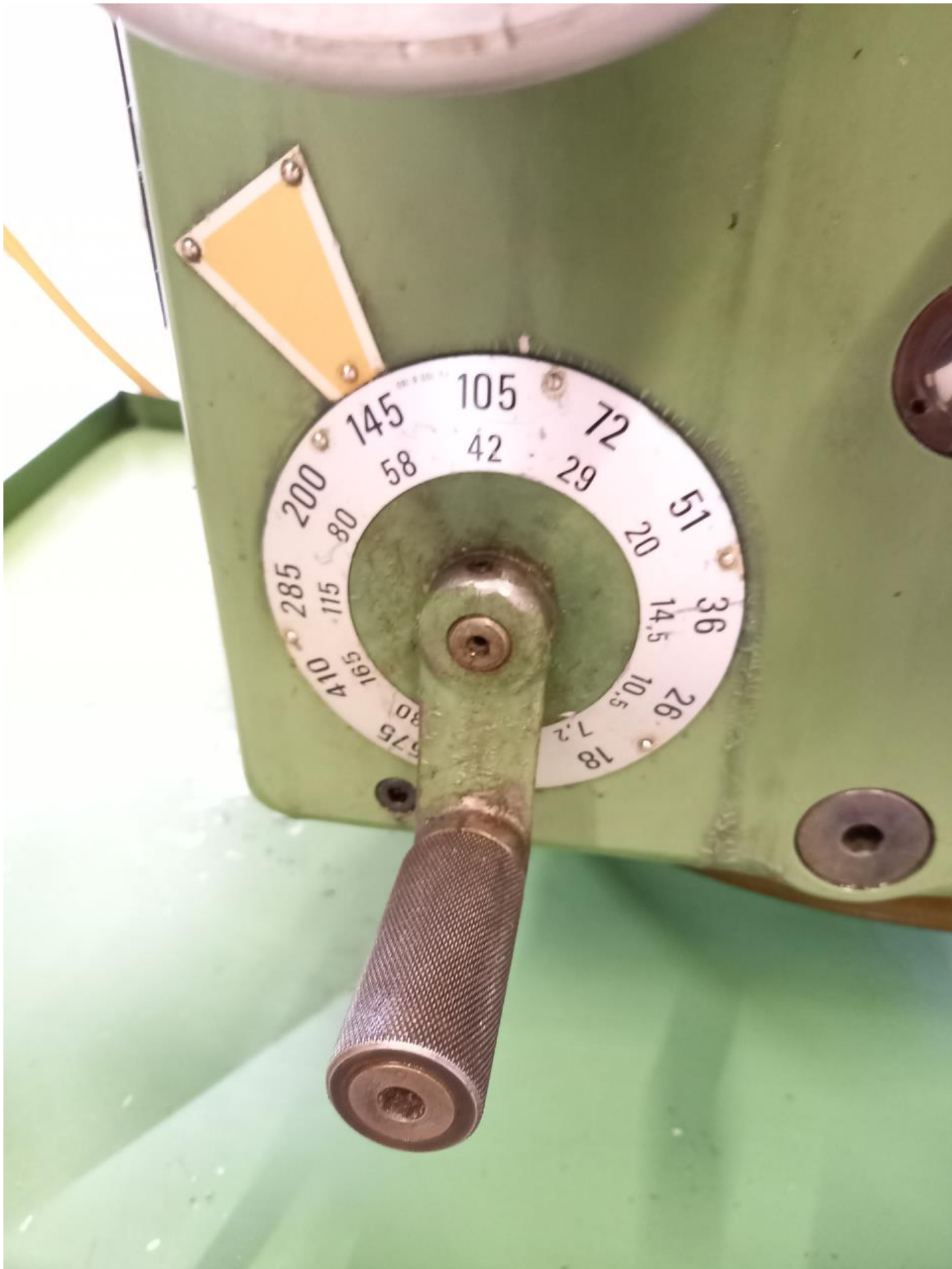






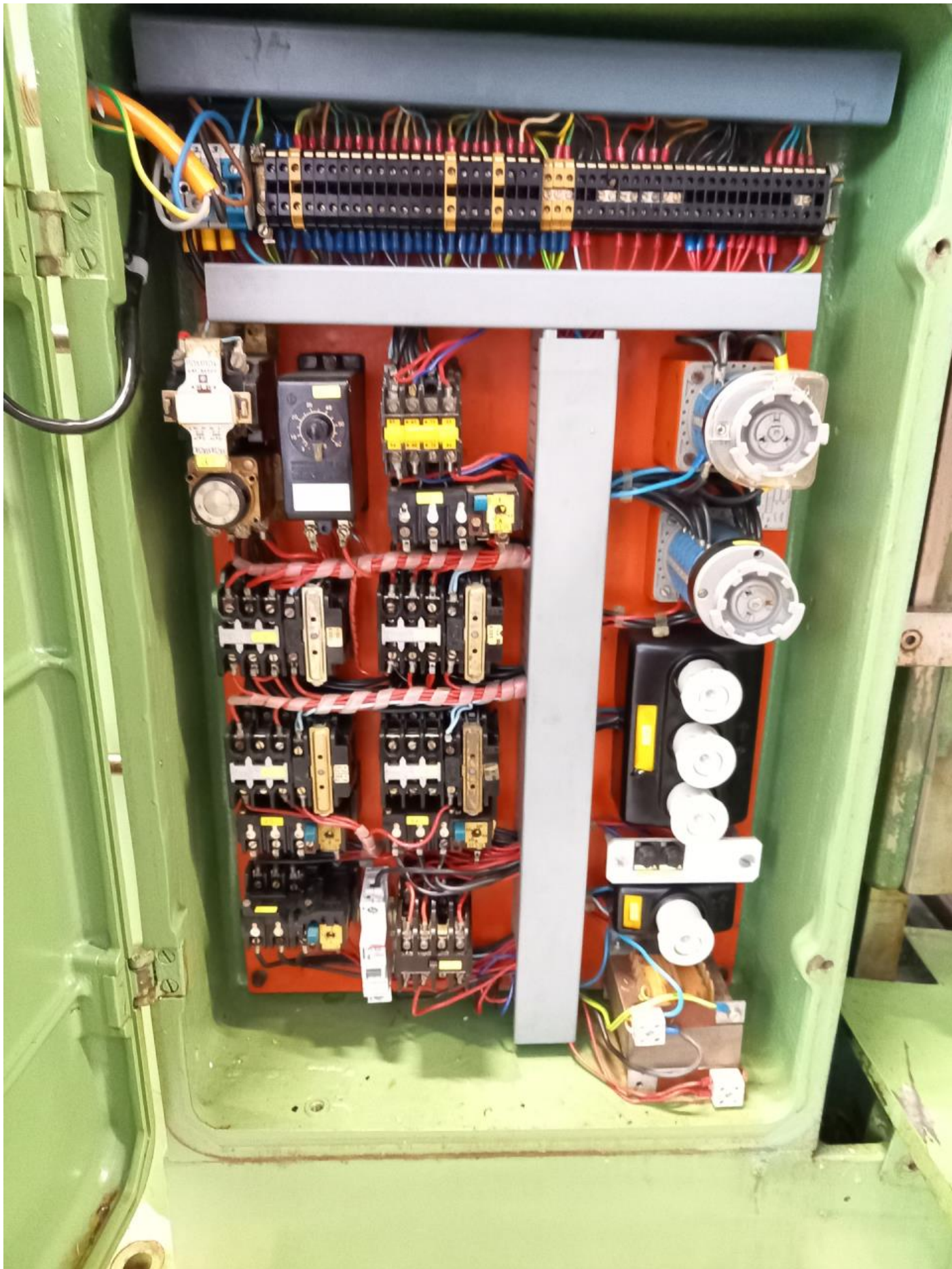
















n =	22	32	45	64	90	125	180	250	360	510	710	1000	1450	2000
5							3	4	6	8	11	16	23	32
10						4	6	8	10	16	22	31	45	63
15					4	6	8	12	17	24	33	47	63	94
20				4	6	8	11	16	22	32	45	63	91	125
25			3,5	5	7	10	14	20	28	40	56	79	114	155
30		3	4	6	9	12	17	24	34	48	67	94	137	190
35	2,5	3,5	5	7	10	14	20	27	40	56	78	110	160	220
40	3	4	6	8	11	16	23	31	45	64	89	125	180	250
50	3,5	5	7	10	14	20	28	39	57	80	110	155	225	310
60	4	6	9	12	17	24	34	47	68	96	134	190	270	380
70	5	7	10	14	20	27	40	55	79	110	155	220	320	440
80	5,5	8	11	16	23	31	45	63	90	125	180	250	365	500
90	6	9	13	18	25	35	51	70	100	145	200	280	410	570
100	7	10	14	20	28	39	57	78	115	160	225	310	455	630
110	8	11	16	22	31	43	62	86	125	175	245	350	500	690
130	9	13	18	26	37	51	74	100	145	210	290	400	590	820
150	10	15	21	30	43	59	85	118	170	240	335	470	685	940
175	12	18	25	35	50	68	100	135	200	280	390	550	800	
200	14	20	28	40	57	78	113	155	225	320	445	630	910	
250	17	25	35	50	71	98	143	195	285	400	560	780		

FU 100-2-15