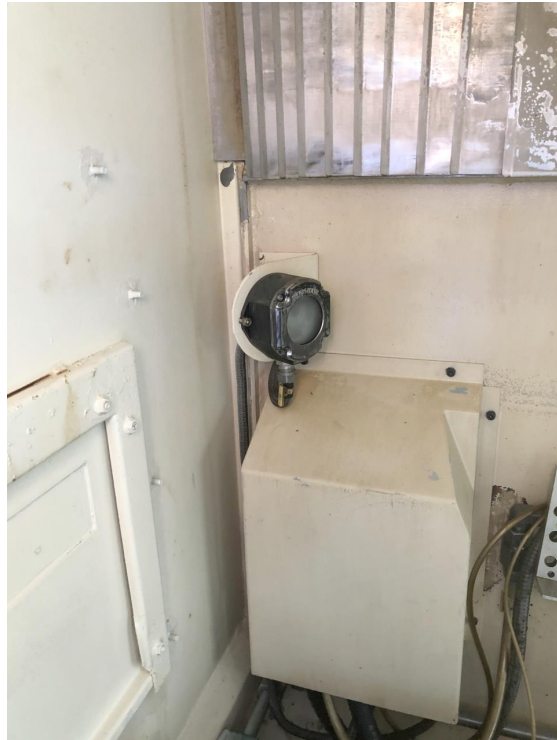




Numero di inventario: 21234

Centro di lavoro a 3 assi
CHIRON FZ 08 KS Magnum
GE Fanuc Series 18i-MB5
2008



Dati tecnici

Numero di assi totale	3
Numero di mandrini	1
Lunghezza della tavola	770 mm
Larghezza della tavola	290 mm
Corsa longitudinale (X-asse)	450 mm
Corsa trasversale (Y-assi)	270 mm
Corsa verticale (Z-Asse)	310 mm
Capacità di foratura	12 mm
Capacità maschiatura M	8
Invertitore di utensili:	
numero utensili	24
Diametro massimo del utensili max.	47 mm
Diametro massimo con acconto posto libero	100 mm
Lunghezza massima del utensili	160 mm
Peso del utensili mass.	1.2 kg
Tempo cambio utensili	0.8 / 2.3 sec
Tempo medio da chip a chip	2.2 sec
Attacco cono mandrino: HSK-A	40 DIN 69893
Velocità mandrino:	

fino	30000 g/min
Avanzamenti rapidi:	75 m/min
Collegamento aria compressa	6 bar
Collegamento 50 Hz 3x	400 Volti
Motore mandrino	7 kW
Potenza totale installata	14 kW
Potenza installata totale	19 kVA
Peso della macchina circa	3400 kg
Dimensioni macchina:	
Lunghezza	2308 mm
Larghezza	1405 mm
Altezza	2447 mm
Accessori diversi:	
Controllo del utensile	
Interfaccia porta seriale RS 232	
Armadio elettrico Condizionatore d'aria	
Luce di stato	











