



Offre spéciale

Numéro d'inventaire: 20741

2 centres d'usinage 5 axes avec robot de charge

MCM Jet Five Mirror

SIEMENS SINUMERIK 840 D

2003



Prix: 210,000.00 CHF

Les machines en offre spéciale sont vendues dans leur état,

sans garantie de fonctionnement ni contrôle mécanique/technique de notre part.

Données techniques

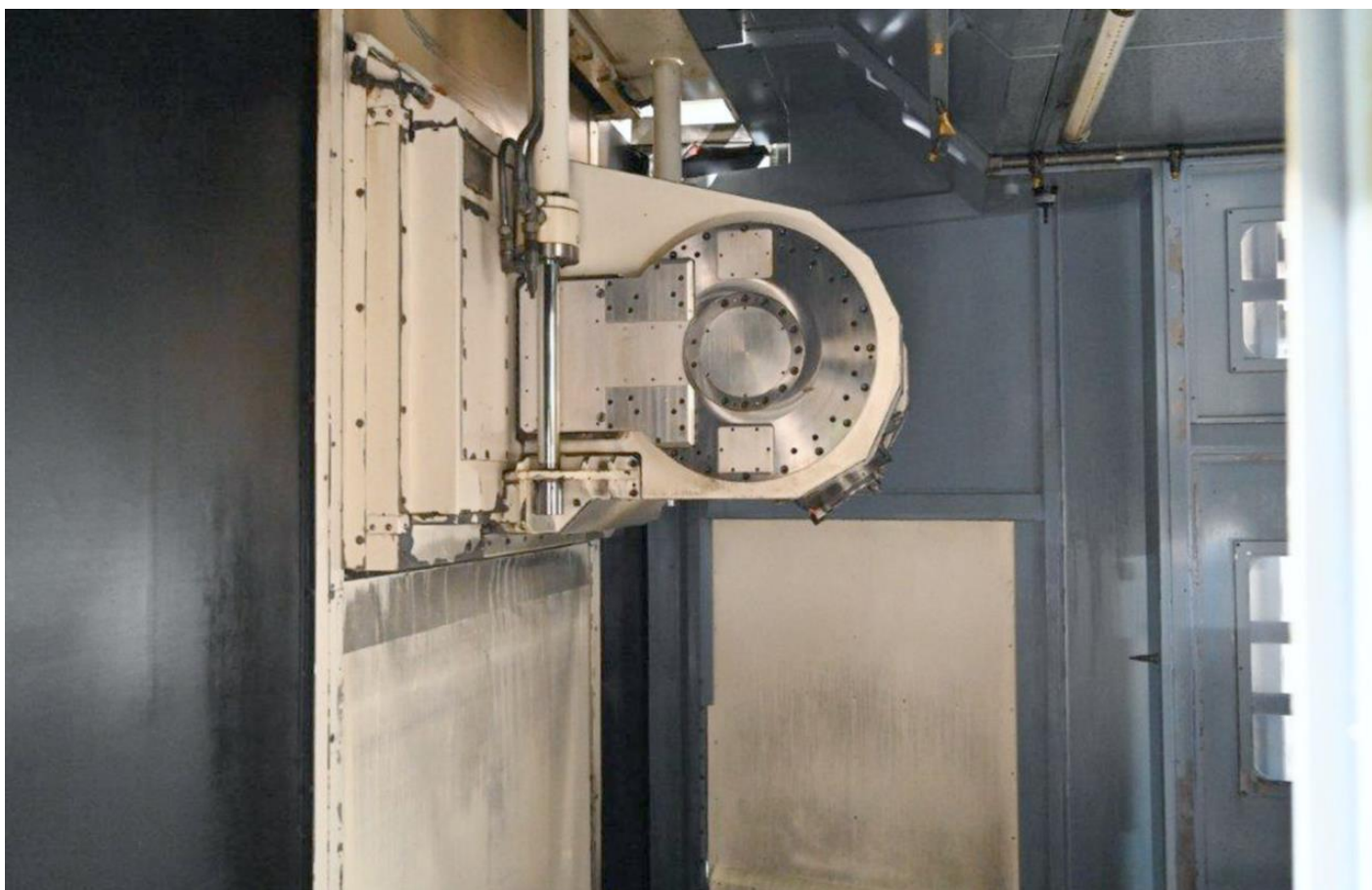
Nombre de machines	2
Nombre d'axes total	5
Course longitudinale (axe-X)	3000 mm
Course transversale (Y)	2000 mm
Course verticale (axe-Z)	2000 mm
Vertical (axe-Y)	1720 mm
Divisions du plateau (B)	0.001 °
Angle pivotant (axe-a)	175 °
Palettes:	
Nombre	8
Longueur	1250 mm
Largeur	1250 mm
Poids admis	3000 kg
Changeur d'outils:	
Magasin nombre de places d'outils	640
Cône de broche : HSK-A	100
Vitesse de la broche:	
Variateur (réglage progressif)	
à	3000 t/min
Avances:	
Axe X	40 m/min
Axe Y	40 m/min

Axe-Z 30 m/min
Moteur de la broche 50 kW
Accessoires divers:
Système FMS (Système de fabrication flexible)
Dispositif d'arrosage
Evacuateur de copeaux















mcm S.p.A.
Via Cavour, 78
Vigonza (PD) - Italy

CE

MADE IN ITALY

UCIMU

MODELE	JET FIVE
TYPE	MIRROR
MATRICULE	1450 03
ANNÉE DE CONSTRUCTION	2007

UCIMU SISTEMI PER PRODURRE