



Numéro d'inventaire: 23125

4 centres d'usinage horizontal avec ligne  
FMS  
STARRAG HECKERT HEC 800  
SIEMENS SINUMERIK 840 D Solutionline  
2011



### Données techniques

Nombre d'axes total	4
Longueur de la table	800 mm
Largeur de la table	800 mm
Diamètre de cercle de passage	1600 mm
Course longitudinale (axe-X)	1450 mm
Course transversale (Y)	1100 mm
Course verticale (axe-Z)	1300 mm
Dimensions de la pièce:	
Hauteur	1400 mm
Diamètre	1400 mm
Axe B	0.001 °
Tours de la table	60 t/min
Moment de retenue axe B	20000 Nm
Système de changement palettes:	
Nombre	10
Longueur	800 mm
Largeur	800 mm
Poids admis	2000 kg

Changeur d'outils:

Magasin nombre de places d'outils	320
Diamètre de l'outils max.	110 mm
Diamètre max. avec places libres	250 mm
Longueur de l'outil max.	450 mm
Poids de l'outil max.	35 kg
Durée moyenne de passage d'une puce à l'autre	5 secondes
Cône de la broche: SK	50 DIN 69871
Vitesse de la broche:	
Variateur (réglage progressif)	
de	20 t/min
à	7500 t/min
Couple maximum	992 / 1510 Nm
Avances:	
Axe X	60 m/min
Axe Y	60 m/min
Axe-Z	60 m/min
Accélération	5 m/s
Force d'alimentation maximale	2200 N
Branchement 50 Hz 3x	400 Volt
Puissance de la broche	41 / 67 kW
Poids de la machine env.	25000 kg
Encombrement machine:	
Longueur	15485 mm
Largeur	13180 mm
Hauteur	4405 mm
Accessoires divers:	
Palettes nombre	2 (800 x 1000)
Jeu de porte-outils	
Lubrification haute pression	80 bar
Filtration par papier	
Filtration liquide d'arrosage	KNOLL





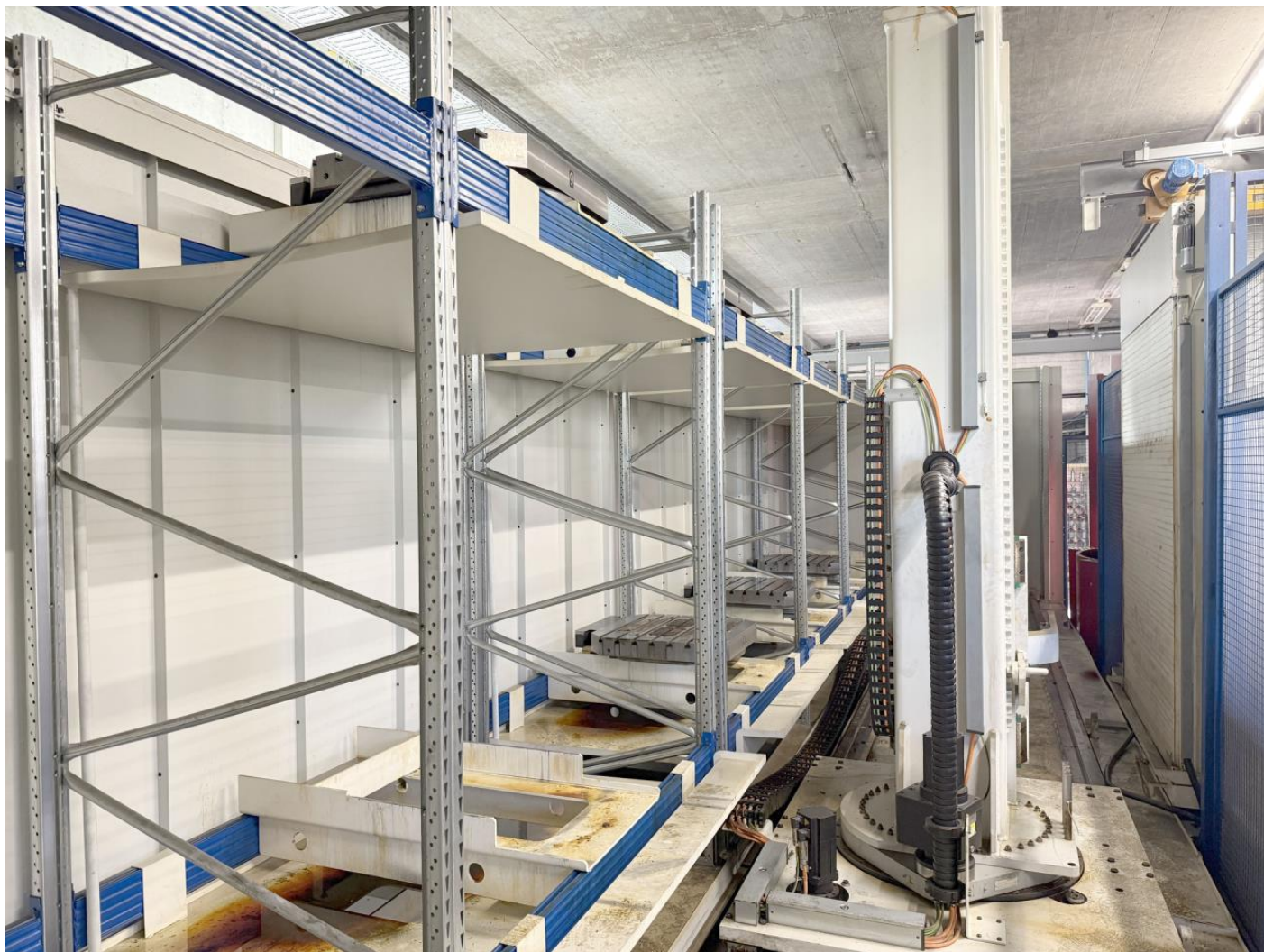
















+110

SCHULER	
TYPENBEZEICHNUNG	LMC 1400 / HEC 800
AUFTRAG-NR.	499 375
BAUJAHR	2011
ANLAGEN-NR.	64-473.271
SCHALTPLAN-NR.	64-700.998
NENNSPANNUNG	V AC 400
STEUERSpannung	V AC
STEUERSpannung	V DC 24
FREQUENZ	Hz 50
NENNLEISTUNG	kVA 39
NENNSTROM	A 92
MAX. VORSICHERUNG	A 80
MASCHINENINVENTAR-NR.	
SCHULER AUTOMATION GMBH & CO. KG D-75050 GEMMINGEN - GERMANY	

NOT-AUS-  
taster  
wirkt nur auf  
Linienantrieb

ACHTUNG  
Vorsichtspannung  
Kontaktspannung beim  
Einschleusen von  
Folien  
Es ist anzunehmen, dass  
Unterstrom quillt

RUECKPLATZ



Schuler Automation Engineering  
Tel: +49 750 700 800 800  
Fax: +49 750 700 800 100  
Website: www.schuler.com

Produktionsnummer: 4154140

