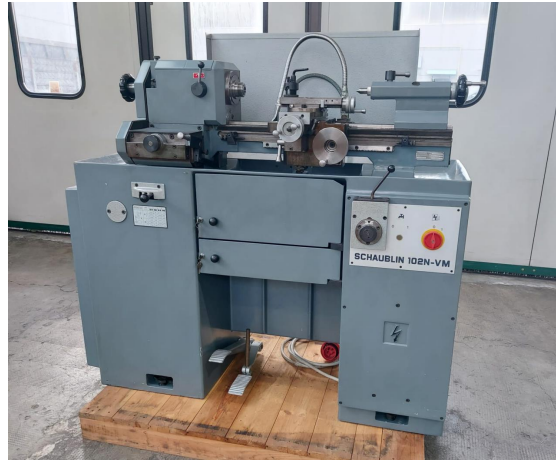




Numéro d'inventaire: 23100

Tour mécanicien
SCHAUBLIN 102N-80 VM



Données techniques

Hauteur de pointes	102 mm
Distance entre pointes	450 mm
Diamètre admis au-dessus du chariot	120 mm
Diamètre admis au-dessus du banc	200 mm
Alésage de la broche	25 mm
Nez de broche pour pinces	W25
Nez de broche:	
Nez fileté	
Vitesses de broche:	
nombre (étages)	24
de	45 t/min
à	3100 t/min
Pas de la vis-mère	4 mm
Diamètre de la vis-mère	40 mm
Cône de la contre-poupée :	2 CM
Avances:	
nombre (étages)	8
Longitudinales:	
de	0.02 mm/t
à	0.3 mm/t
Branchement 50 Hz 3x	380 Volt
Moteur de la broche	1.5 CV
Poids de la machine env.	550 kg
Encombrement machine:	
Longueur	1375 mm

Largeur	670 mm
Hauteur	1210 mm
Accessoires divers:	
Mandrin 6-chiens Ø	mm
Dispositif d'arrosage	
Plateaux entraîneurs	
Porte-burins	
Jeu de pinces	
Contre-poupée de perçage	
Frein et embrayage	
Jeu de 2 tiroirs	
Exécution sur socle en fonte:	



