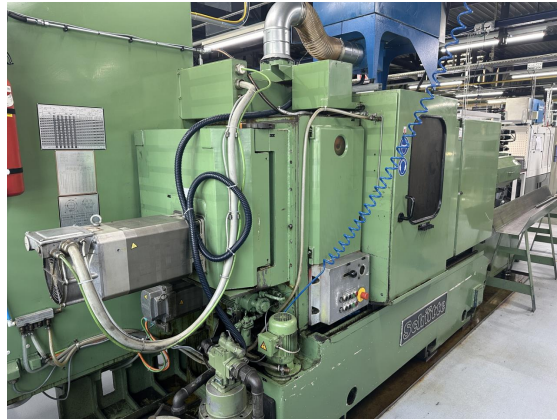




Numéro d'inventaire: 23056

Décolleteuse multibroches
SCHÜTTE SF 26 DNT



Données techniques

Nombre de broches	6
Passage rond	26 mm
Avance max. de la matière	80 mm
Longueur max. de tournage	39.6 mm
Course du chariot longitudinal	63 / 39.6 mm
Nombre de pièces possible	31
Temps de fabrication pièce:	
de	0.36 secondes
à	95 secondes
Vitesses de broche:	
de	425 t/min
à	3000 t/min
Temps d'usinage:	
de	1 secondes
à	125 secondes
Branchement 50 Hz 3x	380 Volt
Puissance	15 kW
Poids de la machine env.	4050 kg
Encombrement machine:	
Longueur	3125 mm
Largeur	1030 mm
Hauteur	2150 mm
Accessoires divers:	
Chargeur automatique	
Aspiration brouillard d'huile	
Broche de reprise	







