



Numéro d'inventaire: 22902

Centre d'usinage 3 axes  
RÖDERS RP 800  
RÖDERS  
2001



### Données techniques

Temps de travail de broche	6785 Heures
Nombre d'axes simultanés	3
Longueur de la table	880 mm
Largeur de la table	770 mm
Charge admise sur la table max.	800 kg
Course longitudinale (axe-X)	800 mm
Course transversale (Y)	600 mm
Course verticale (axe-Z)	400 mm
Magasin nombre de places d'outils	30
Cône de broche : HSK	E50
Vitesse de la broche:	
Variateur (réglage progressif)	
de	0 t/min
à	42000 t/min
Avances rapide:	60 m/min
Branchement 50 Hz 3x	400 Volt
Puissance totale installée	25 kW
Poids de la machine env.	8500 kg
Encombrement machine:	
Longueur	3150 mm
Largeur	2850 mm
Hauteur	3000 mm

Accessoires divers:

Jeu de porte-outils

Palpeur de pièce

Manivelle électronique

Lampe

Refroidissement de la broche

Remarques:

Broche changée

2018

Système de PC neuve

2018



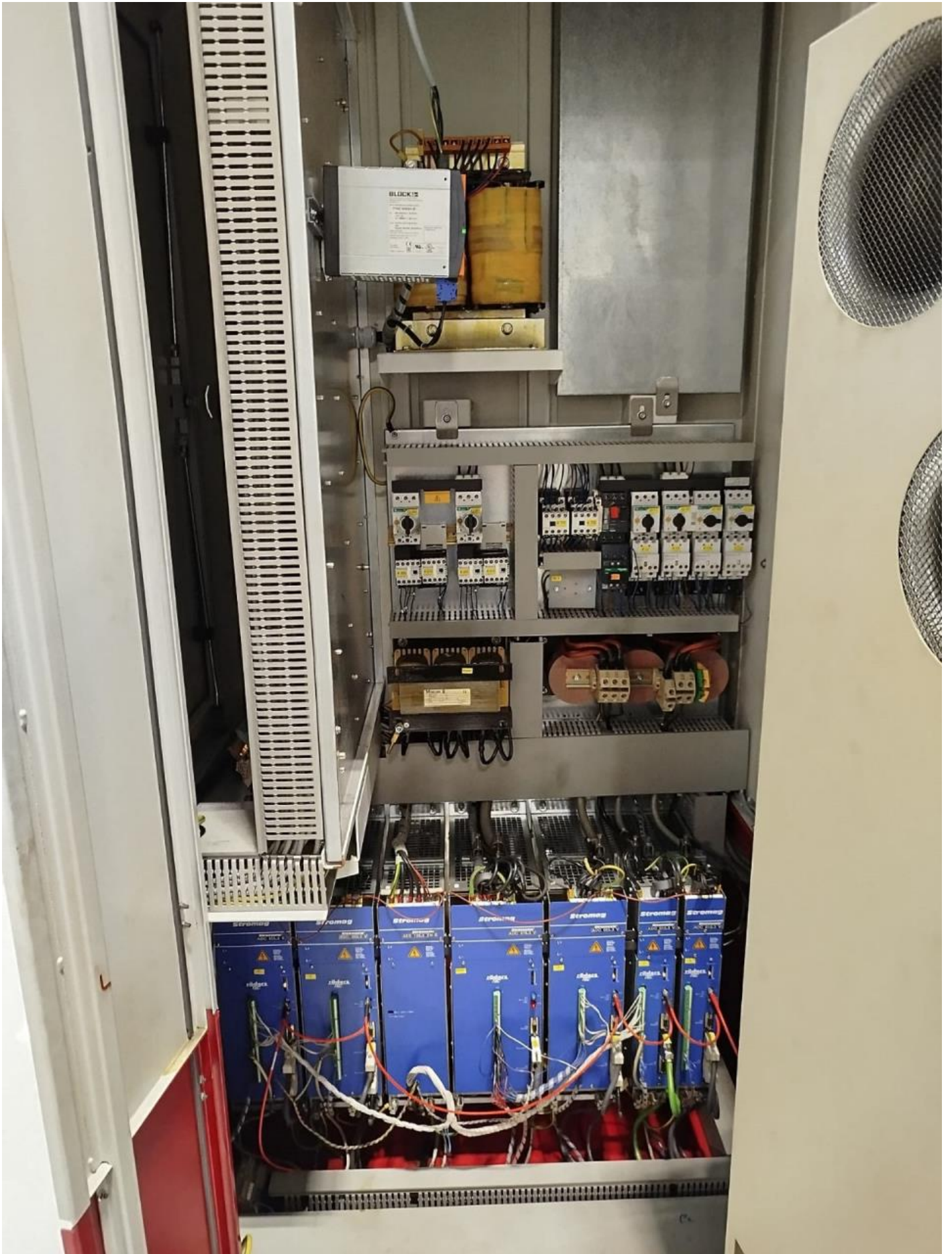




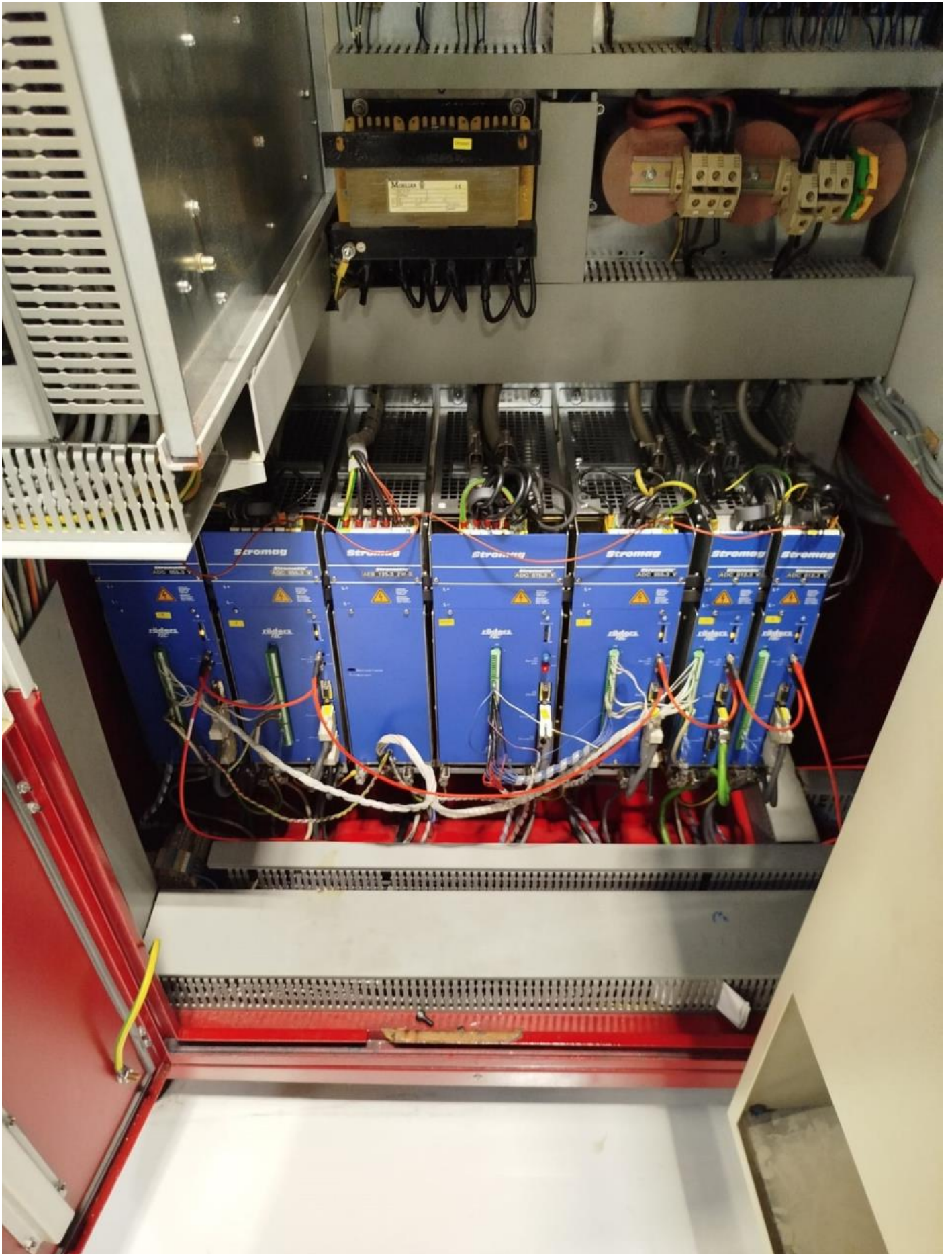












### Maschinen-Protokoll vom 21.11.2001

RP800-038, 14.05.2024, 15:59:52



Bezeichnung	Auslastung	
	Zeit	Prozent
Betriebsstunden	179459h 57m 30s	91.07%
NC Abarbeitungszeit	28217h 55m 56s	14.32%
Rüstzeit	4408h 50m 21s	2.00%

### BDE-Daten SPINDEL (gestartet am: 2018-03-05 12:02:20)

14.05.2024, 15:59:52

Drehzahl	Betriebsstunden
Drehzahl 0 (Maschine AUS)	31355h 25m
Drehzahl 0 (Maschine EIN)	6784h 58m
<b>Gesamtzeit Drehzahl 0</b>	<b>38140h 23m</b>
Drehzahlbereich >0% bis 10%	593h 8m
Drehzahlbereich >10% bis 20%	1106h 18m
Drehzahlbereich >20% bis 30%	1878h 16m
Drehzahlbereich >30% bis 40%	500h 28m
Drehzahlbereich >40% bis 50%	305h 7m
Drehzahlbereich >50% bis 60%	292h 34m
Drehzahlbereich >60% bis 70%	650h 38m
Drehzahlbereich >70% bis 80%	462h 15m
Drehzahlbereich >80% bis 90%	33h 37m
Drehzahlbereich >90% bis 100%	18h 0m
<b>Gesamtzeit Drehzahlbereich &gt;0% bis 100%</b>	<b>5840h 22m</b>
Anzahl der Spindelumdrehungen	4220 M

Status RP800-038 - RMS V5.61 (502) 14.05.2024 15:00:29

FSatz: Prg: E:\Kunden\2024\WZ\_24\_001 SWZ 12-fach 28mm VT Cap\WZ\_24\_001\_022 insert top ES\Fasen.bef 383 B

X: -166.129	ΔX: 0.000	Vf: 0 mm/min	S: 10300 U/min	Werkzeug: Kugel_D4_schlicht (2)	St: 0
Y: 408.899	ΔY: 0.000	Ov: 50 %	S-Ov: 100 %	Ø: 4.000	amax: 0.000
Z: 303.538	ΔZ: 0.000	Maschine: Aus	Rel Staubabsaugung: Aus		
		MMS: Aus	WSR: Aus		

10% 0% 50% 0% 100% 0%

röders /ZL