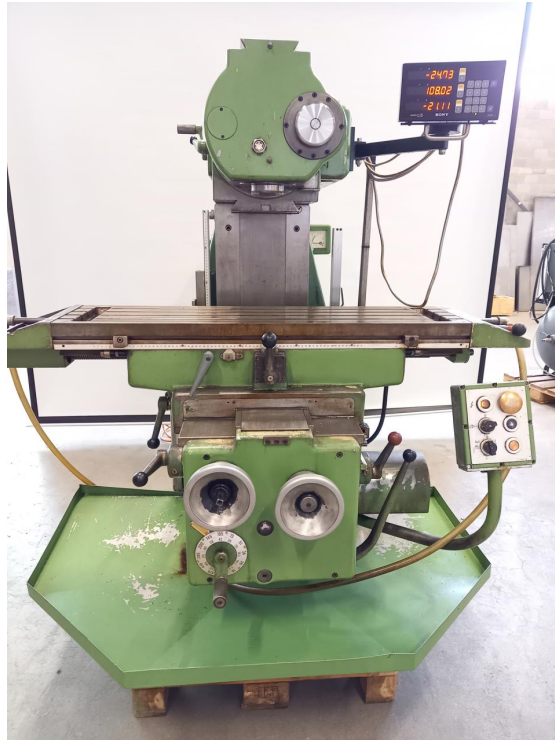




Numéro d'inventaire: 21349

Fraiseuse universelle  
REIDEN FU 100



### Données techniques

Longueur de la table	900 mm
Largeur de la table	300 mm
Course longitudinale (axe-X)	700 mm
Course transversale (axe-y)	250 mm
Course verticale (axe-Z)	370 mm
Course de la coulisse supérieure	400 mm
Vitesses de broche:	
nombre (étages)	12
de	45 t/min
à	2000 t/min
Cône de la broche	40 ISO
Avances: nombre	12
longitudinale de	18 mm/min
à	800 mm/min
transversale de	18 mm/min
à	800 mm/min
Verticale de	7.2 mm/min
à	320 mm/min
Avances rapide:	

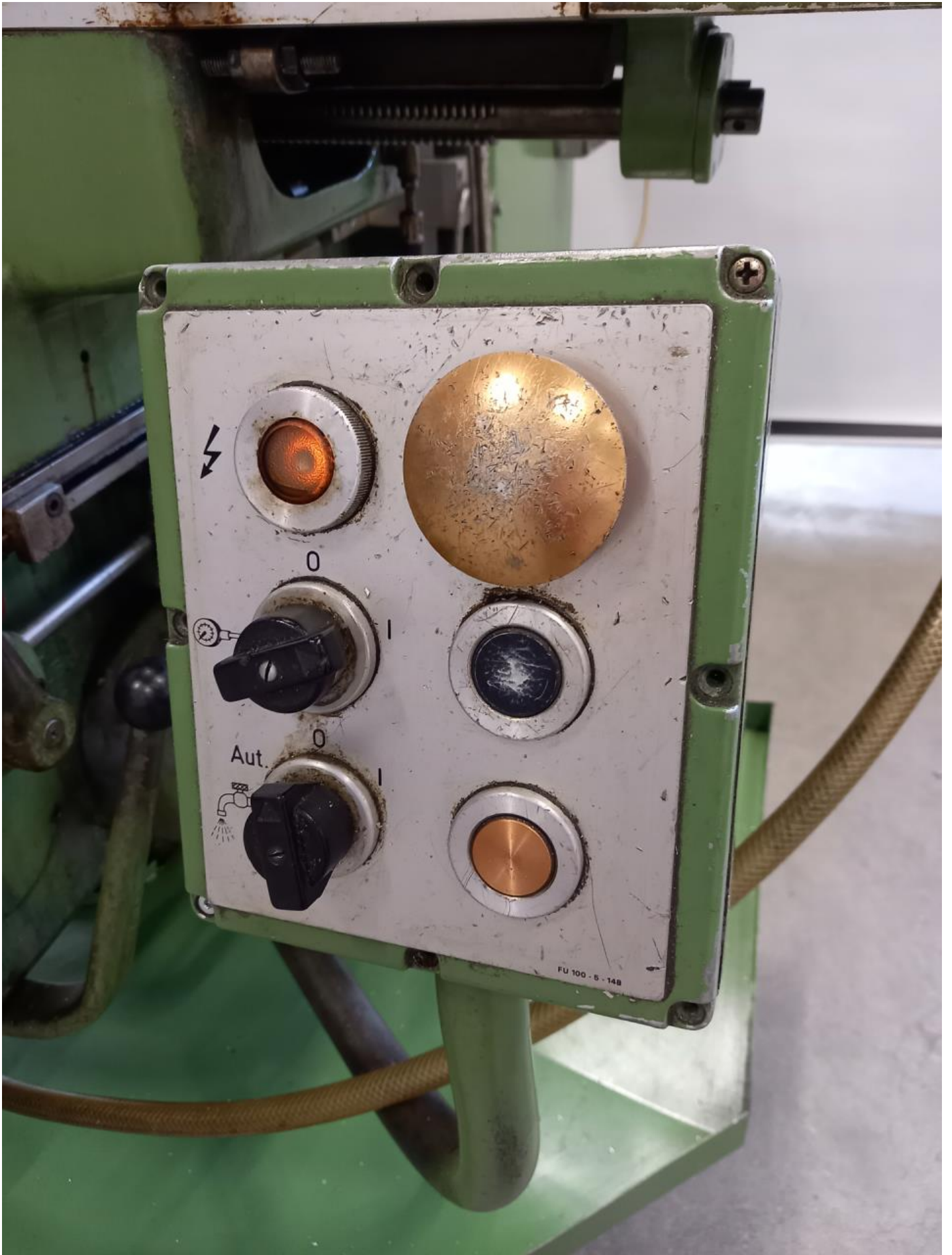
Longitudinale	2.5 m/min
transversale	2.5 m/min
Verticale	1.0 m/min
Branchement 50 Hz 3x	380 Volt
Puissance du moteur	6 CV
Poids de la machine env.	1900 kg
Encombrement machine:	
Longueur	2000 mm
Largeur	1600 mm
Hauteur	1700 mm
Accessoires divers:	
Visualisateur digital, nombre d'axes:	3





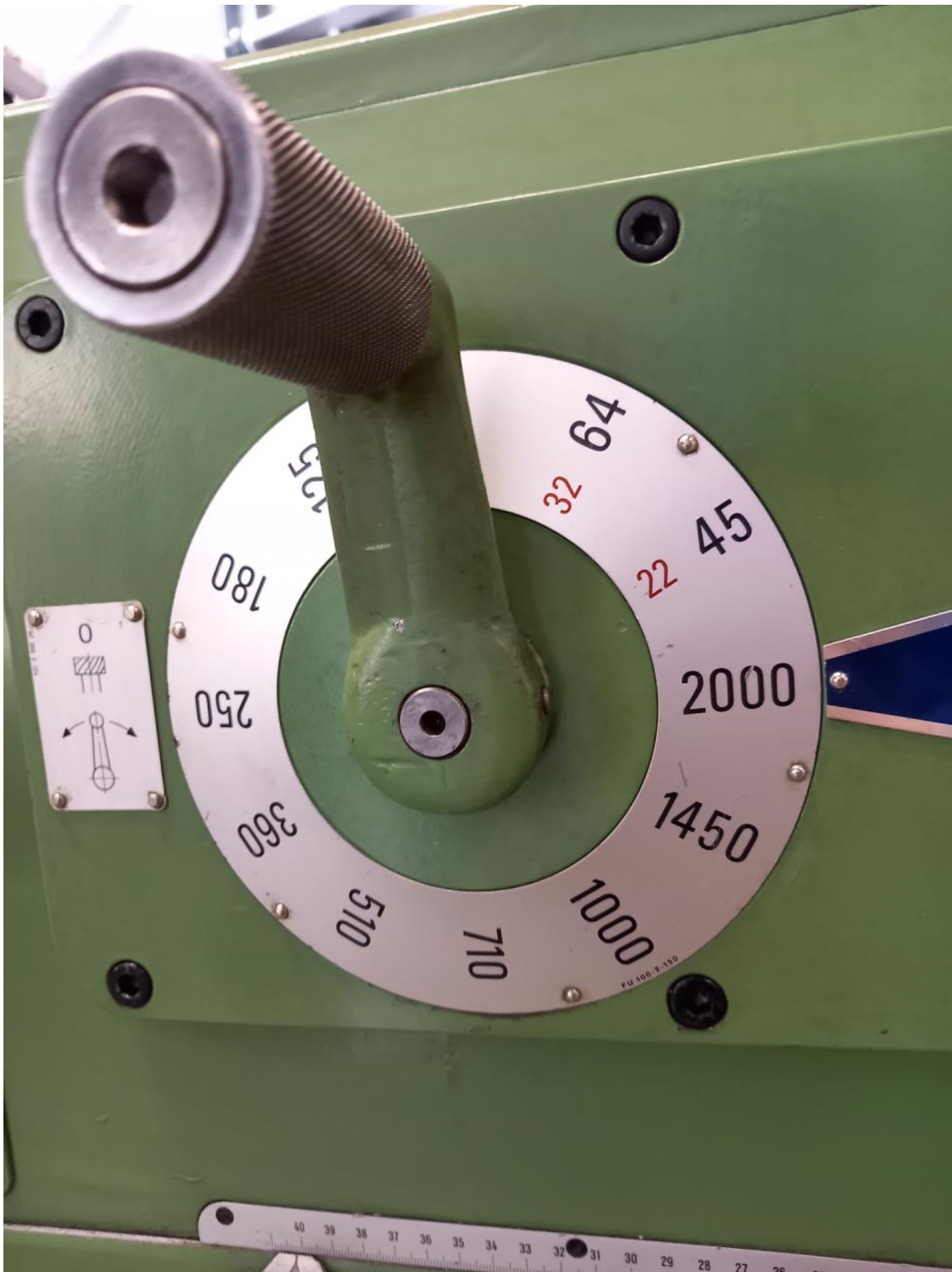




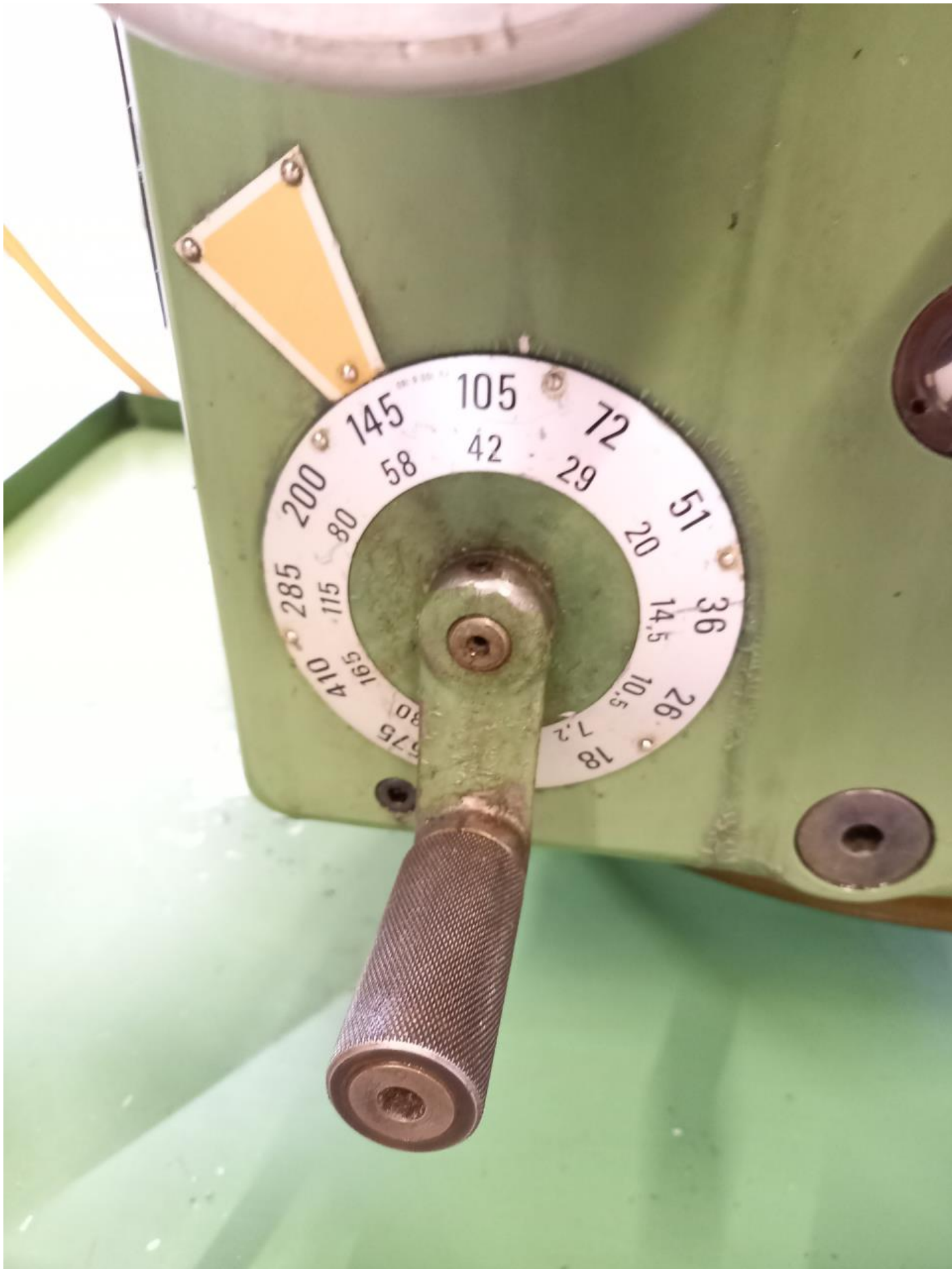






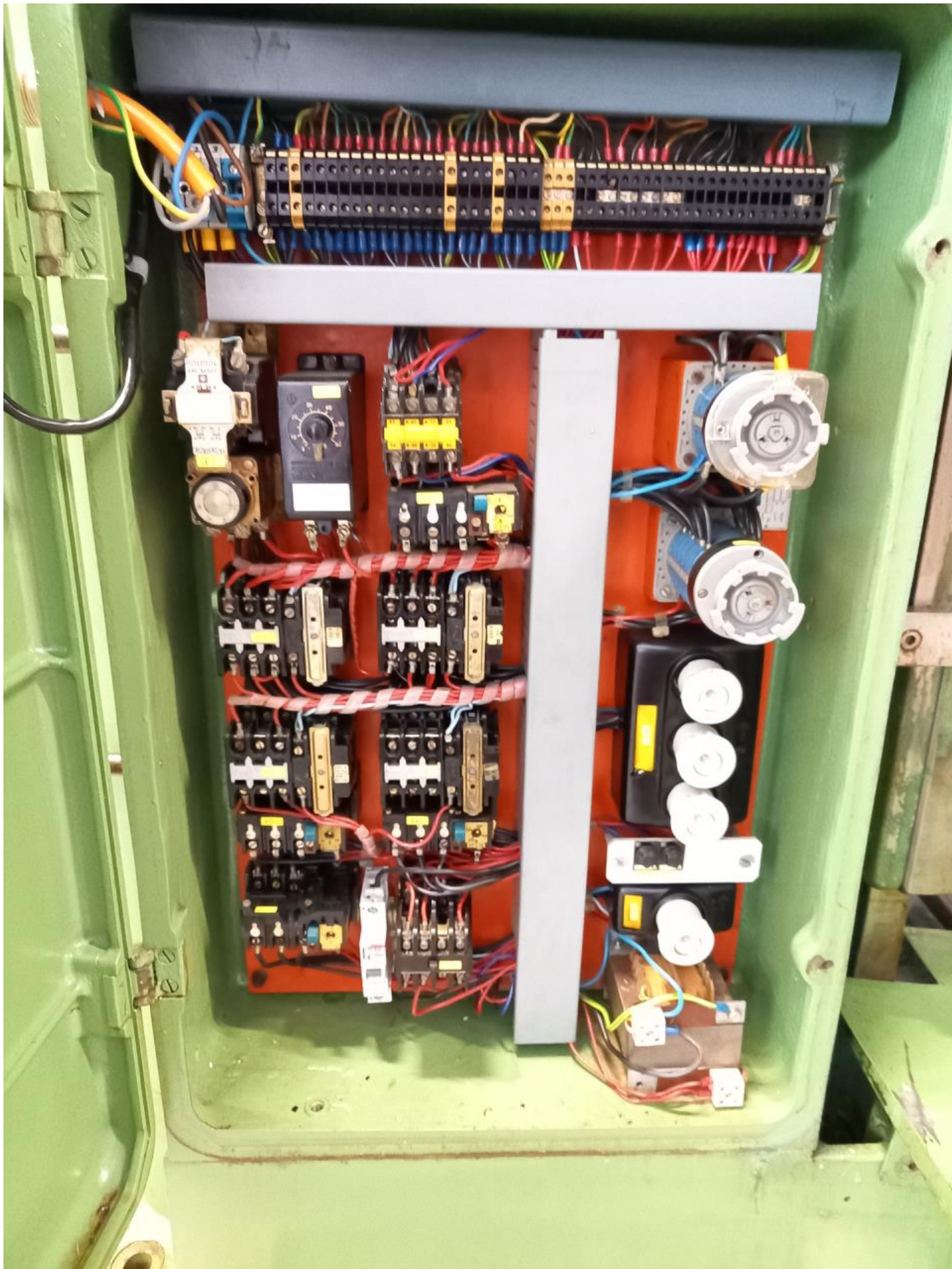
















n =	22	32	45	64	90	125	180	250	360	510	710	1000	1450	2000
5							3	4	6	8	11	16	23	32
10						4	6	8	10	16	22	31	45	63
15					4	6	8	12	17	24	33	47	63	94
20				4	6	8	11	16	22	32	45	63	91	125
25			3,5	5	7	10	14	20	28	40	56	79	114	155
30		3	4	6	9	12	17	24	34	48	67	94	137	190
35	2,5	3,5	5	7	10	14	20	27	40	56	78	110	160	220
40	3	4	6	8	11	16	23	31	45	64	89	125	180	250
50	3,5	5	7	10	14	20	28	39	57	80	110	155	225	310
60	4	6	9	12	17	24	34	47	68	96	134	190	270	380
70	5	7	10	14	20	27	40	55	79	110	155	220	320	440
80	5,5	8	11	16	23	31	45	63	90	125	180	250	365	500
90	6	9	13	18	25	35	51	70	100	145	200	280	410	570
100	7	10	14	20	28	39	57	78	115	160	225	310	455	630
110	8	11	16	22	31	43	62	86	125	175	245	350	500	690
130	9	13	18	26	37	51	74	100	145	210	290	400	590	820
150	10	15	21	30	43	59	85	118	170	240	335	470	685	940
175	12	18	25	35	50	68	100	135	200	280	390	550	800	
200	14	20	28	40	57	78	113	155	225	320	445	630	910	
250	17	25	35	50	71	98	143	195	285	400	560	780		

FU 100-2-15