



Numéro d'inventaire: 20518

Aspirateur
KELLER ENA 1.0-V



Données techniques

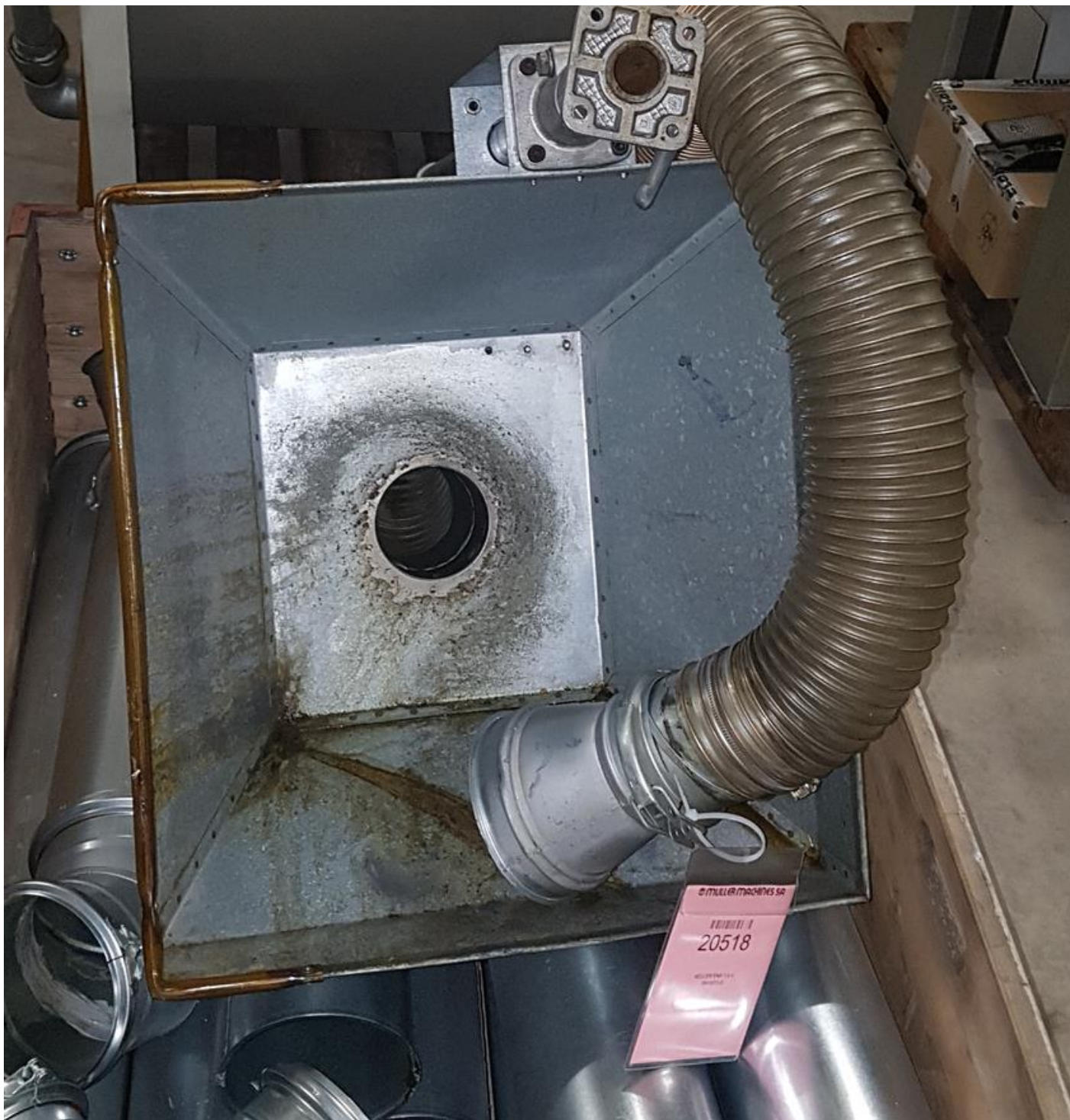
Vitesses de broche	2850 t/min
Air aspiré	1000 m ³ /h
Branchement 50 Hz 3x	400 Volt
Puissance du moteur d'entraînement	1.5 kW
Encombremments:	
Longueur	1200 mm
Largeur	800 mm
Hauteur	2300 mm















KELLER LÜFTTECHNIK AG
CH-9202 Gossau

Typ	ENA 1.0-V	
Baujahr	98/6972-D	
Luftmenge	1'000	Nm ³ /h
Gesamtdruckdifferenz		N/m ²
spez. Gasgewicht bei 20° C	1,2	kg/m ³
Motorleistung	1,5	kW
Ventilator Drehzahl	2'850	min ⁻¹