



Inventory number: 22165

Multi-spindle turning lathe
TORNOS BS 20 B



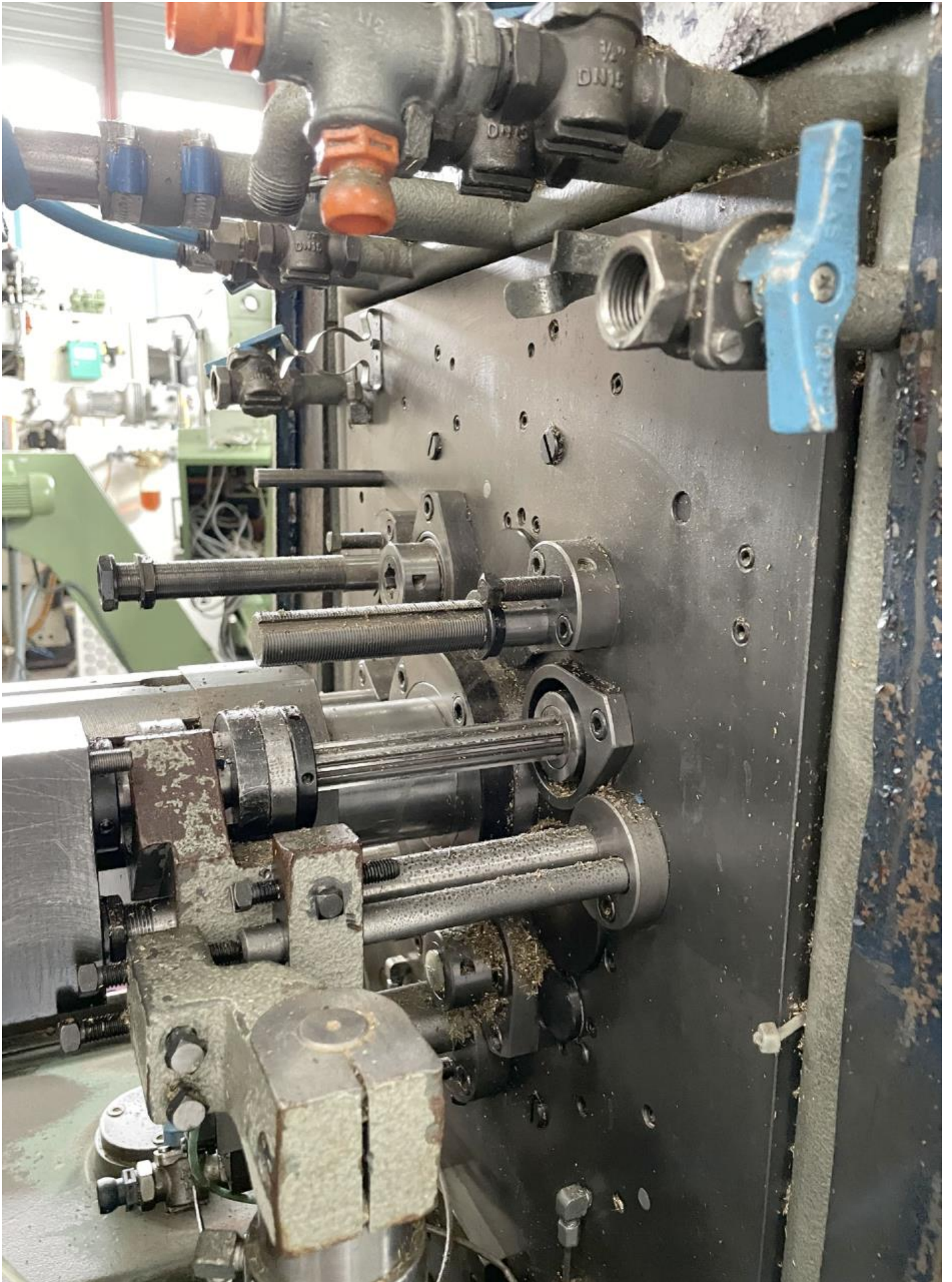
Technical data

Number of spindles	8
Capacity round bar	22.0 mm
Capacity square bar	15.0 mm
Capacity hexagon bar	19 mm
Max. advance of bar	60 mm
Max. turning length	60 mm
Spindle speeds:	
number (steps)	20
from	625 rpm
up to	6035 rpm
Voltage 50 Hz 3x	380 Volt
Power	55.0 kW
Machine's weight about	5100 kg
Overall dimensions machine:	
Length	2465 mm
Width	1200 mm
Height	1700 mm
Various accessories:	
Bar loader number of bars	IEMCA
Type	SIR 25









TORNOS BECHLER MOUTIER-SUISSE

Tableau des vitesses Speed-chart Geschwindigkeits-Tabelle

Moteur des broches Spindel-Antriebsmotor Spindelmotor 1455 T/min U/min R.P.M.

Moteur commande Adressmotor Drive motor 1400 T/min U/min R.P.M.

Position statuer Oberblech Steile Position lifting block

165' acceleration à 40 U/min 165' Beschleunigung bei 40 U/min 165' high speed by 40 R.P.M.

165' acceleration à 60 U/min 165' Beschleunigung bei 60 U/min 165' high speed by 60 R.P.M.

BS

Spindelrev./min	Moteur 1455										Moteur 1400										
	42	45	48	51	54	57	60	63	66	69	42	45	48	51	54	57	60	63	66	69	
620	700	790	885	995	1115	1250	1405	1580	1775	1995	620	700	790	885	995	1115	1250	1405	1580	1775	1995
490	555	625	700	790	885	995	1115	1250	1405	1580	490	555	625	700	790	885	995	1115	1250	1405	1580
1410	1565	1735	1920	2120	2335	2565	2810	3070	3345	3635	1410	1565	1735	1920	2120	2335	2565	2810	3070	3345	3635
340	385	435	490	550	615	685	760	840	925	1015	340	385	435	490	550	615	685	760	840	925	1015
285	325	365	405	450	500	555	615	675	740	805	285	325	365	405	450	500	555	615	675	740	805
240	275	310	345	385	430	480	530	585	640	700	240	275	310	345	385	430	480	530	585	640	700
200	230	260	295	330	370	415	470	530	595	665	200	230	260	295	330	370	415	470	530	595	665
172	200	225	255	285	320	360	405	455	510	570	172	200	225	255	285	320	360	405	455	510	570
150	169	191	210	240	270	300	340	385	435	490	150	169	191	210	240	270	300	340	385	435	490
128	144	163	183	206	230	255	290	325	365	410	128	144	163	183	206	230	255	290	325	365	410
107	121	137	154	173	194	216	240	275	310	350	107	121	137	154	173	194	216	240	275	310	350
91	103	118	134	154	176	199	225	260	300	345	91	103	118	134	154	176	199	225	260	300	345
74	84	95	108	123	140	159	180	205	235	270	74	84	95	108	123	140	159	180	205	235	270
60	68	77	88	99	110	123	137	154	174	199	60	68	77	88	99	110	123	137	154	174	199
50	56	63	71	80	89	100	113	127	143	161	50	56	63	71	80	89	100	113	127	143	161
41	47	53	60	67	75	84	94	106	120	137	41	47	53	60	67	75	84	94	106	120	137
35	39	45	50	56	63	71	80	90	102	115	35	39	45	50	56	63	71	80	90	102	115
29	33	38	44	48	53	60	67	76	86	98	29	33	38	44	48	53	60	67	76	86	98
24	28	32	36	40	45	51	57	64	73	84	24	28	32	36	40	45	51	57	64	73	84
20	23	27	30	34	38	43	49	55	62	71	20	23	27	30	34	38	43	49	55	62	71
16	19	22	25	28	32	36	41	47	53	61	16	19	22	25	28	32	36	41	47	53	61
13	15	18	20	23	26	30	34	39	45	52	13	15	18	20	23	26	30	34	39	45	52
11	12	14	16	18	21	24	28	32	37	43	11	12	14	16	18	21	24	28	32	37	43
9	10	12	14	16	18	21	24	28	32	37	9	10	12	14	16	18	21	24	28	32	37
8	9	11	13	15	17	20	23	27	31	36	8	9	11	13	15	17	20	23	27	31	36
7	8	10	11	13	15	17	20	23	27	31	7	8	10	11	13	15	17	20	23	27	31
6	7	9	10	12	14	16	18	21	24	28	6	7	9	10	12	14	16	18	21	24	28
5	6	8	9	11	13	15	17	20	23	27	5	6	8	9	11	13	15	17	20	23	27
4	5	7	8	10	11	13	15	17	20	23	4	5	7	8	10	11	13	15	17	20	23
3	4	6	7	9	10	12	14	16	18	21	3	4	6	7	9	10	12	14	16	18	21
2	3	5	6	8	9	11	13	15	17	20	2	3	5	6	8	9	11	13	15	17	20
1	2	4	5	7	8	10	11	13	15	17	1	2	4	5	7	8	10	11	13	15	17

Tararage - Gewindeschneiden Threading

Spindelrev./min per feed A droite rechts A gauche links

Spindelrev./min per thread T1 T2 T1 T2

Détararage - Rückbleif Threading-off

Spindelrev./min per feed A droite rechts A gauche links

Spindelrev./min per thread D1 D2 D1 D2

Perceur tournant - Schnellbohrspindel High speed drilling spindle

Vitesse de perceuse - Vitesse de la table à 3 Spindelrev./min Spindelrev./min

Spindelrev./min Spindelrev./min

P1 P3 R

68 65 0.33

45 63 0.62

P2 P3

45 60 1.58

69 62 ?



