



Inventory number: 20518

Dust extractor
KELLER ENA 1.0-V



Technical data

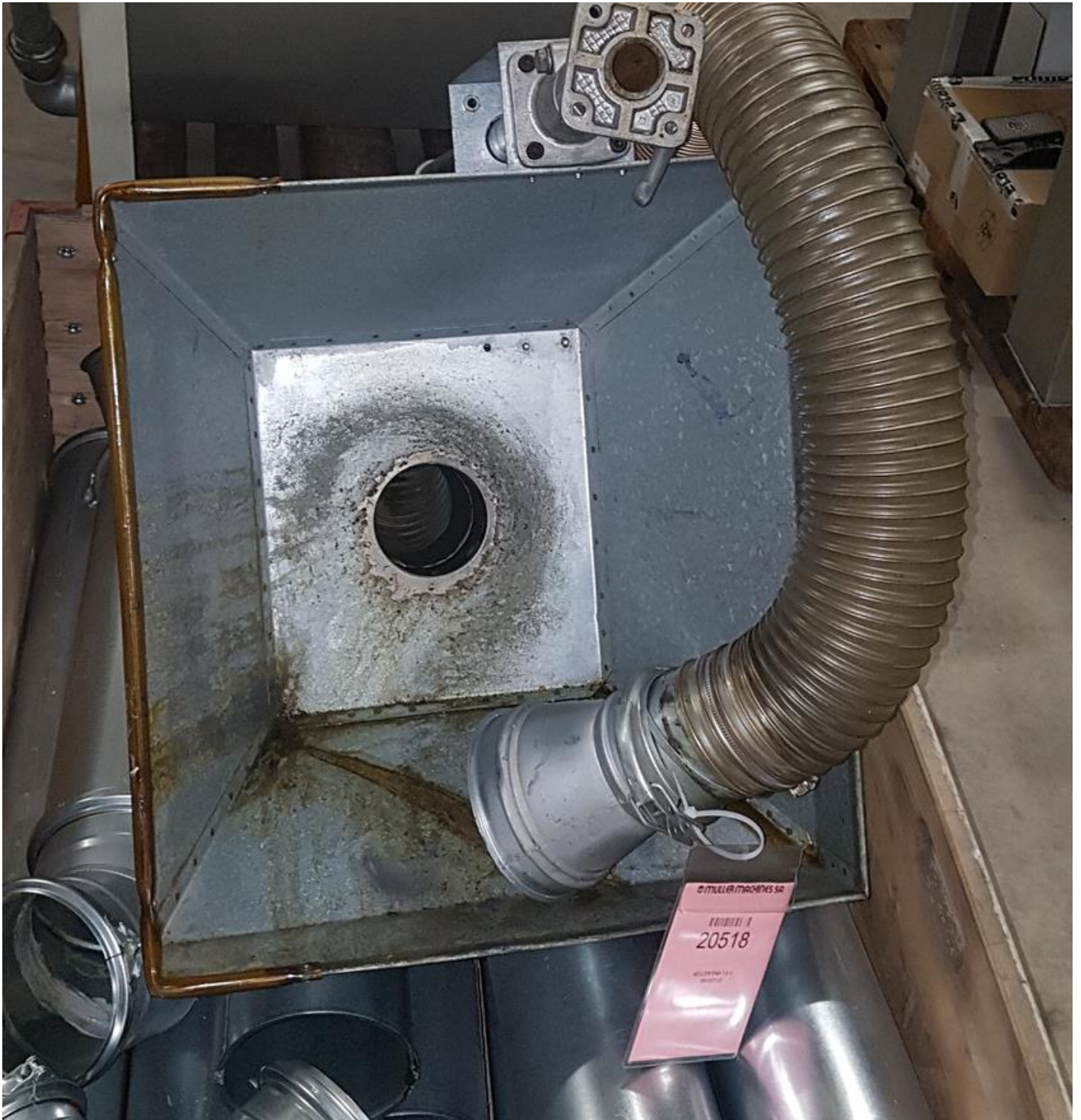
Spindle speeds	2850 rpm
Aspirated air	1000 m ³ /h
Voltage 50 Hz 3x	400 Volt
Driving motor (motor power)	1.5 kW
Dimensions:	
Length	1200 mm
Width	800 mm
Height	2300 mm















KELLER LÜFTTECHNIK AG
CH-9202 Gossau

Typ	ENA 1.0-V	
Baujahr	98/6972-D	
Luftmenge	1'000	Nm ³ /h
Gesamtdruckdifferenz		N/m ²
spez. Gasgewicht bei 20° C	1,2	kg/m ³
Motorleistung	1,5	kW
Ventilator Drehzahl	2'850	min ⁻¹