



Sonderangebot

Inventarnummer: 20741

2 x 5-Achsen Bearbeitungszenter mit
Laderoboter
MCM Jet Five Mirror
SIEMENS SINUMERIK 840 D
2003



Preis: 210,000.00 CHF

Maschinen in Sonderangeboten werden im IST-Zustand,

ohne Funktionsgarantie und Prüfung unsererseits verkauft.

Technische Daten

Anzahl Maschinen	2
Anzahl Achsen total	5
Längsweg (X-Achse)	3000 mm
Querweg (Y-Achse)	2000 mm
Vertikalweg (Z-Achse)	2000 mm
Vertikalweg (Y-Achse)	1720 mm
Teilung des Tisches (B)	0.001 °
Schwenkwinkel (A-Achse)	175 °
Paletten:	
Anzahl	8
Länge	1250 mm
Breite	1250 mm
Transportgewicht	3000 kg
Werkzeugwechsler:	
Werkzeugmagazin Anzahl Werkzeugplätze	640
Werkzeugaufnahme: HSK-A	100
Spindeldrehzahl:	
Stufenlos	
bis	3000 U/min
Vorschübe:	
X-Achse	40 m/min
Y-Achse	40 m/min
Z-Achse	30 m/min

Spindelmotor

50 kW

Diverses Zubehör:

FMS System (Flexibles Fertigungs System)

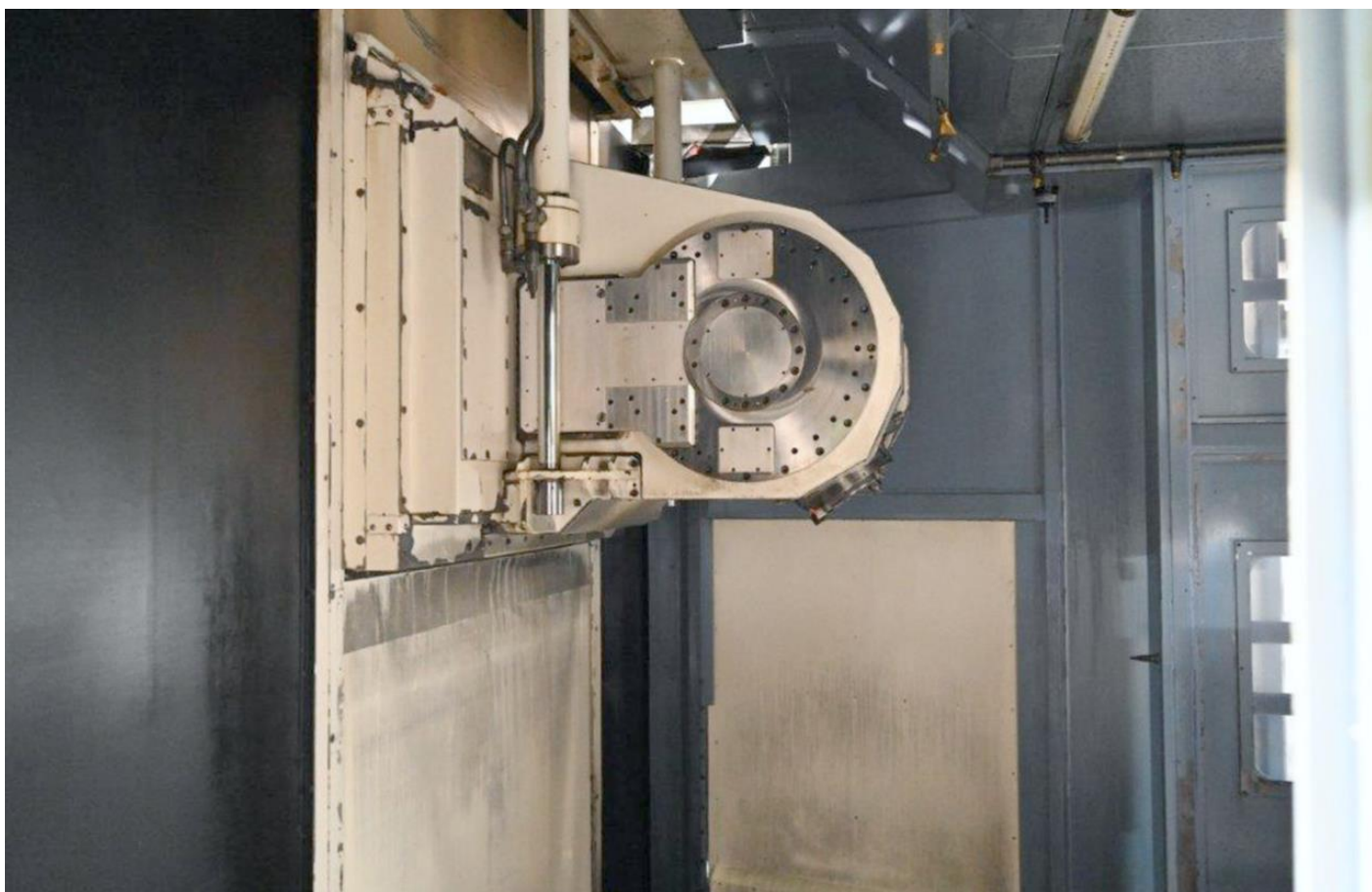
Kühlmitteleinrichtung

Späneförderer















mcm S.p.A.
Via Cavour, 79
Vigonza (PD) - Italy

CE

MADE IN ITALY

UCIMU

MODELE	JET FIVE
TYPE	MIRROR
MATRICULE	1450 03
ANNÉE DE CONSTRUCTION	2007

UCIMU SISTEMI PER PRODURRE