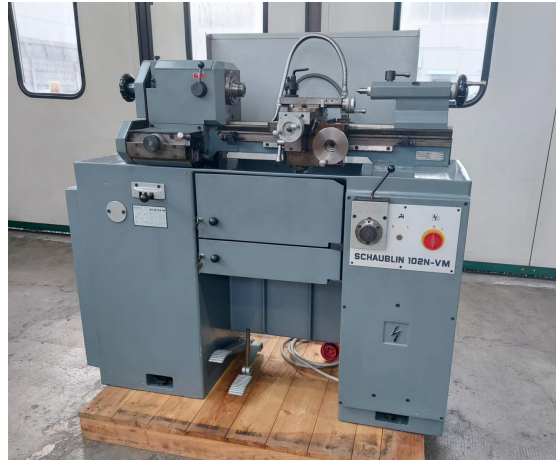




Inventarnummer: 23100

Mechanikerdrehbank  
SCHAUBLIN 102N-80 VM



### Technische Daten

Spitzenhöhe	102 mm
Spitzenweite	450 mm
Drehdurchmesser über Planschlitten	120 mm
Drehdurchmesser über dem Bett	200 mm
Spindelbohrung	25 mm
Spannzangenaufnahme	W25
Spindelaufnahme:	
Gewinde	
Spindeldrehzahlen:	
Anzahl (Stufen)	24
von	45 U/min
bis	3100 U/min
Steigung der Leitspindel	4 mm
Durchmesser der Leitspindel	40 mm
Reitstock-Pinolenaufnahme:	2 MK
Vorschübe:	
Anzahl (Stufen)	8
Längs:	
von	0.02 mm/U
bis	0.3 mm/U
Anschluss 50 Hz 3x	380 Volt
Spindelmotor	1.5 PS
Maschinengewicht ca.	550 kg
Abmessungen Maschine:	
Länge	1375 mm

Breite	670 mm
Höhe	1210 mm
Diverses Zubehör:	
6-Backenfutter $\emptyset$	mm
Kühlmitteleinrichtung	
Mitnehmerscheibe	
Stahlhalter	
Satz Spannzangen	
Bohrreitstock	
Bremse und Kupplung	
2 Schubladen	
Ausführung auf Gussockel:	



