



Inventarnummer: 22902

3-Achsen Bearbeitungszenter
RÖDERS RP 800
RÖDERS
2001



Technische Daten

Spindellaufzeit	6785 Stunden
Anzahl Achsen simultan	3
Tischlänge	880 mm
Tischbreite	770 mm
Max. Werkstückgewicht auf dem Tisch	800 kg
Längsweg (X-Achse)	800 mm
Querweg (Y-Achse)	600 mm
Vertikalweg (Z-Achse)	400 mm
Werkzeugmagazin Anzahl Werkzeugplätze	30
Werkzeugaufnahme: HSK	E50
Spindeldrehzahl:	
Stufenlos	
von	0 U/min
bis	42000 U/min
Eilgang	60 m/min
Anschluss 50 Hz 3x	400 Volt
Gesamtleistungsbedarf	25 kW
Maschinengewicht ca.	8500 kg
Abmessungen Maschine:	
Länge	3150 mm
Breite	2850 mm
Höhe	3000 mm

Diverses Zubehör:

Satz Werkzeughalter

Werkstücktaster

Elektronisches Handrad

Beleuchtung

Spindelkühlung

Bemerkungen:

Spindeltausch 2018

Neues PC-System 2018



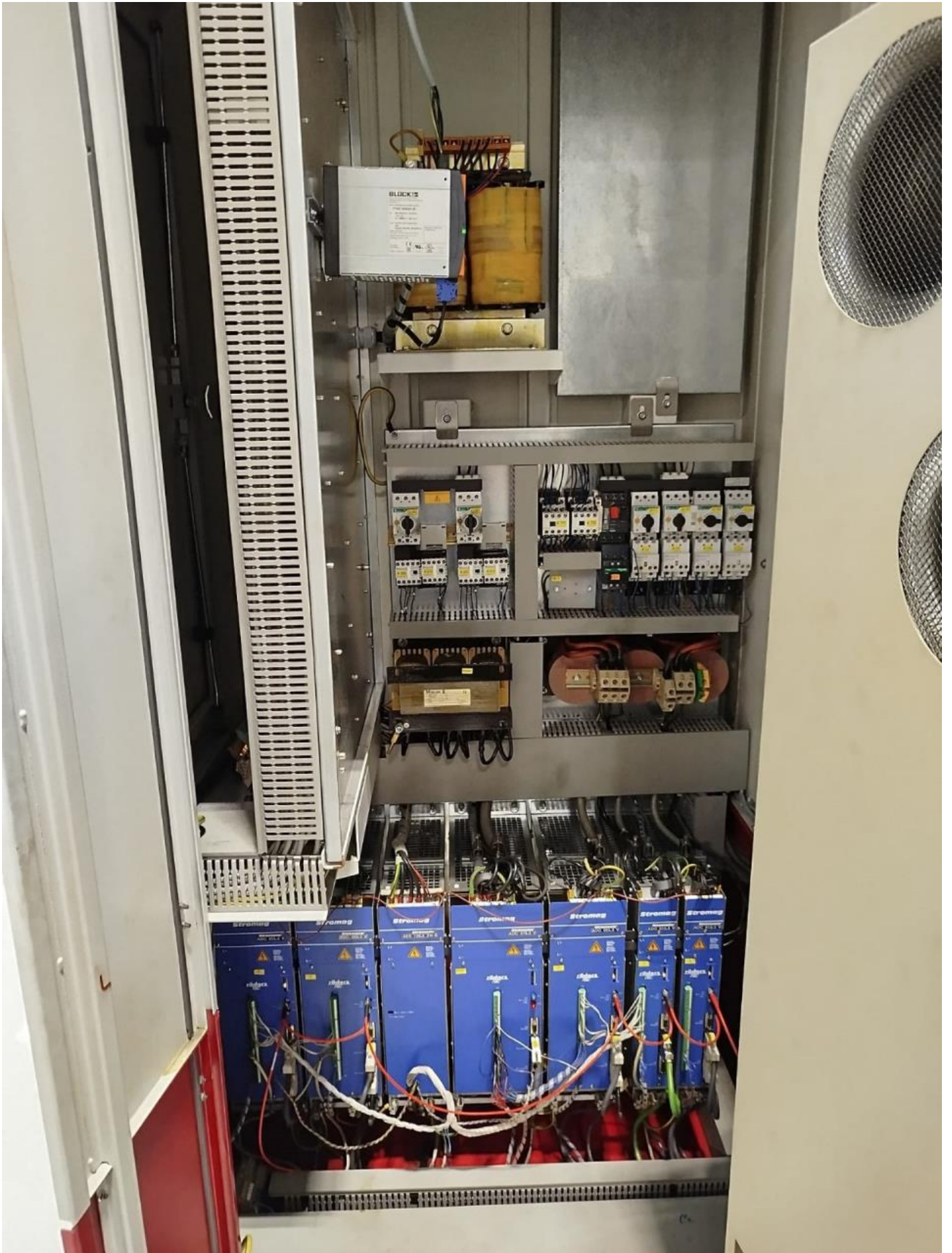














Maschinen-Protokoll vom 21.11.2001

RP800-038, 14.05.2024, 15:59:52



Bezeichnung	Auslastung	
	Zeit	Prozent
Betriebsstunden	179459h 57m 30s	91.07%
NC Abarbeitungszeit	28217h 55m 56s	14.32%
Rüstzeit	4408h 50m 21s	2.00%

BDE-Daten SPINDEL (gestartet am: 2018-03-05 12:02:20)

14.05.2024, 15:59:52

Drehzahl	Betriebsstunden
Drehzahl 0 (Maschine AUS)	31355h 25m
Drehzahl 0 (Maschine EIN)	6784h 58m
Gesamtzeit Drehzahl 0	38140h 23m
Drehzahlbereich >00% bis 10%	593h 8m
Drehzahlbereich >10% bis 20%	1106h 18m
Drehzahlbereich >20% bis 30%	1878h 16m
Drehzahlbereich >30% bis 40%	500h 28m
Drehzahlbereich >40% bis 50%	305h 7m
Drehzahlbereich >50% bis 60%	292h 34m
Drehzahlbereich >60% bis 70%	650h 38m
Drehzahlbereich >70% bis 80%	462h 15m
Drehzahlbereich >80% bis 90%	33h 37m
Drehzahlbereich >90% bis 100%	18h 0m
Gesamtzeit Drehzahlbereich >0% bis 100%	5840h 22m
Anzahl der Spindelumdrehungen	4220 M

Status RP800-038 - RMS5 V5.61 (502)

F5atz: 14.05.2024 15:00:29

Prg: E:\Kunden\2024\WZ_24_001 SWZ 12-fach 28mm VT Cap\WZ_24_001_022 insert top ES\Fasen.bef 383 B

X: -166.129	ΔX: 0.000	Vf: 0 mm/min	S: 10300 U/min	Werkzeug: Kugel_D4_schlicht (2)	St: 0
Y: 408.899	ΔY: 0.000	Ov: 50 %	S-Ov: 100 %	Ø: 4.000	amax: 0.000
Z: 303.538	ΔZ: 0.000	Maschine: Aus	Rel Staubabsaugung: Aus		
		MMS: Aus	WSR: Aus		

10% 0% 10% 0% 10% 0%

röders /ZL