



Inventarnummer: 22622

CNC Langdrehautomat
TORNOS DECO 10A
FANUC PNC
2005



Technische Daten

Anzahl Achsen total	9
Anzahl Spindeln	2
Drehdurchmesser maximal	10 mm
Werkstücklänge max.	66 mm
Spindeldurchlass	10 mm
Spindeldrehzahlen:	
Stufenlos	
von	100 U/min
bis	16000 U/min
C-Achse (Spindel,Auflösung)	0.001 °
Gegenspindel:	
Drehzahlen:	
von	100 U/min
bis	12000 U/min
C-Achse (Spindel,Auflösung)	0.001 °
Werkzeugträger:	
Anzahl	4
Anzahl Stationen	15
Anzahl angetriebene Werkzeuge	3

Drehwerkzeuge	5 Stk.
Querbearbeitungswerkzeuge	3 Stk.
Drehzahlen angetriebene Werkzeuge	12000 U/min
Werkzeugschaftquerschnitt	8 mm
Gegenbearbeitung:	
Anzahl angetriebene Werkzeuge	4
Drehzahlen angetriebene Werkzeuge	12000 U/min
Anschluss 50 Hz 3x	400 Volt
Spindelmotor	3.7 kW
Leistung der Gegenspindel	3.7 kW
Anschluss an Druckluft	2 - 4 bar
Gesamtleistungsbedarf	11 kVA
Maschinengewicht ca.	1500 kg
Abmessungen Maschine:	
Länge	1550 mm
Breite	100 mm
Höhe	1900 mm
Diverses Zubehör:	
Lademagazin	
Fabrikat	LNS
Typ	TRYTON
Teilefänger	
Teileentladevorrichtung	
Lampe	
Kühlmittel-/ Nebelabsaugung	ELBARON
Zustandsleuchte	





TORNOS



N° MACHINE	POSTE WS
D41	15840776
D42	15840772
D43	15840774
D44	25814144
D45	25823416
D46	25823500
D47	25823532
D48	25823571
D49	25823713
D50	25824031
D51	15840803
D52	15840777
D53	15840776
D54	15840776
D55	15840776
D56	15840776
D57	15840776
D58	15840776
D59	15840776
D60	15840776
D61	15840776
D62	15840776
D63	15840776
D64	15840776
D65	15840776

1. Arrêtage main
2. Pédale nettoyage

TORNOS FANUC PNC DECO

REGLEGE (MINUTERIE) 000000000000

TOTAL DE PIECES - 0

PIECES REQUISES - 0

PIECES USINEES - 0

T. MISE S. TENSION- 00000H 24M

T. DE FONCT. MENT- 00010H 36M 39S

TEMPS DE TRAVAIL - 0H 0M 0S

COMPTEUR TEMPS - 0H 0M 0S

TEMPS DE CYCLE - 0H 0M 0S

DATE - 2024/01/25

HEURE - 10:13:23

JOG **** * * * * * 5 0 T0000

COMP. [(REGLAG)]() [(OPRT)]()

F1 F2 F3 F4 F5

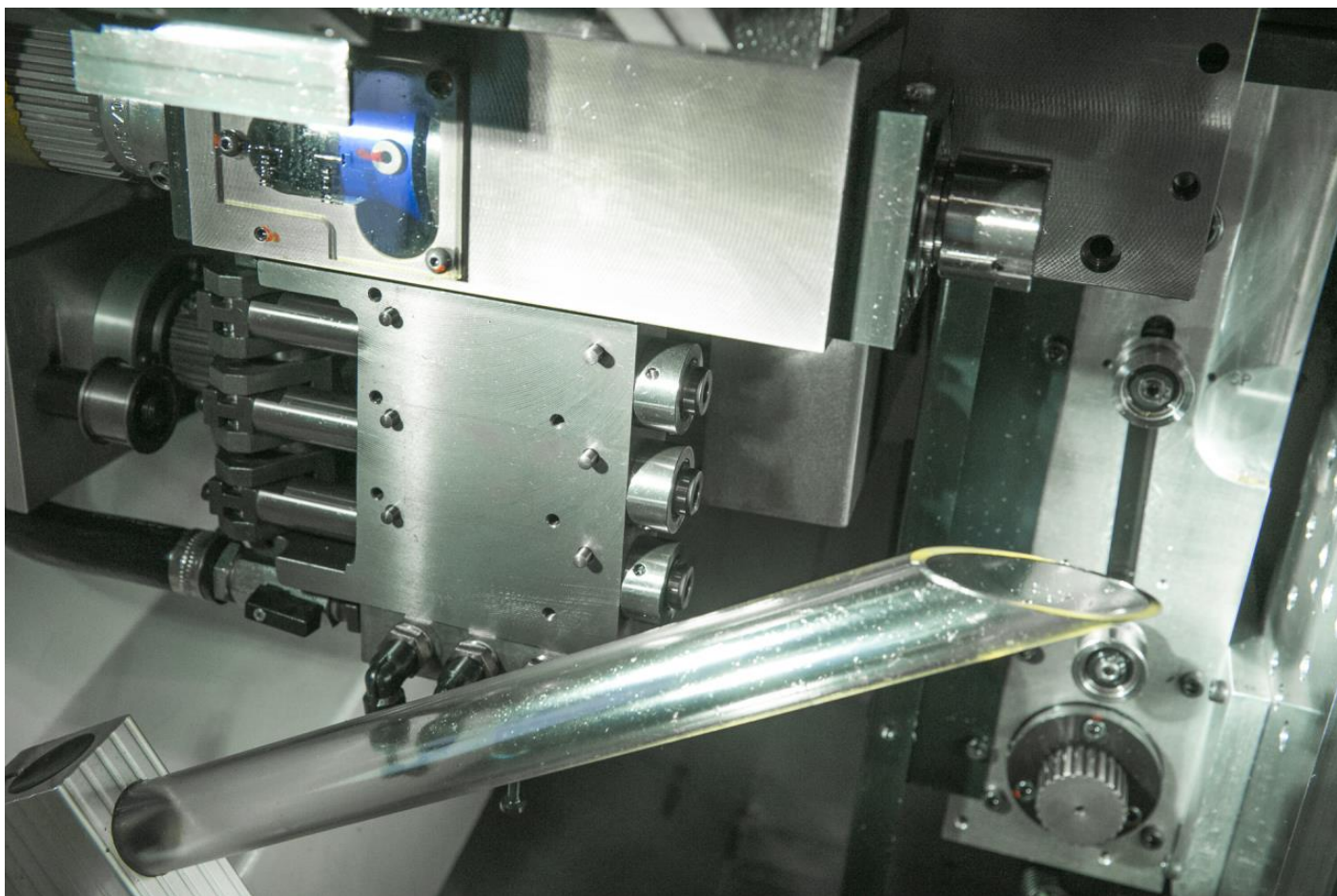
V1 X3 X4 X6 X8 X10 X100 X1K

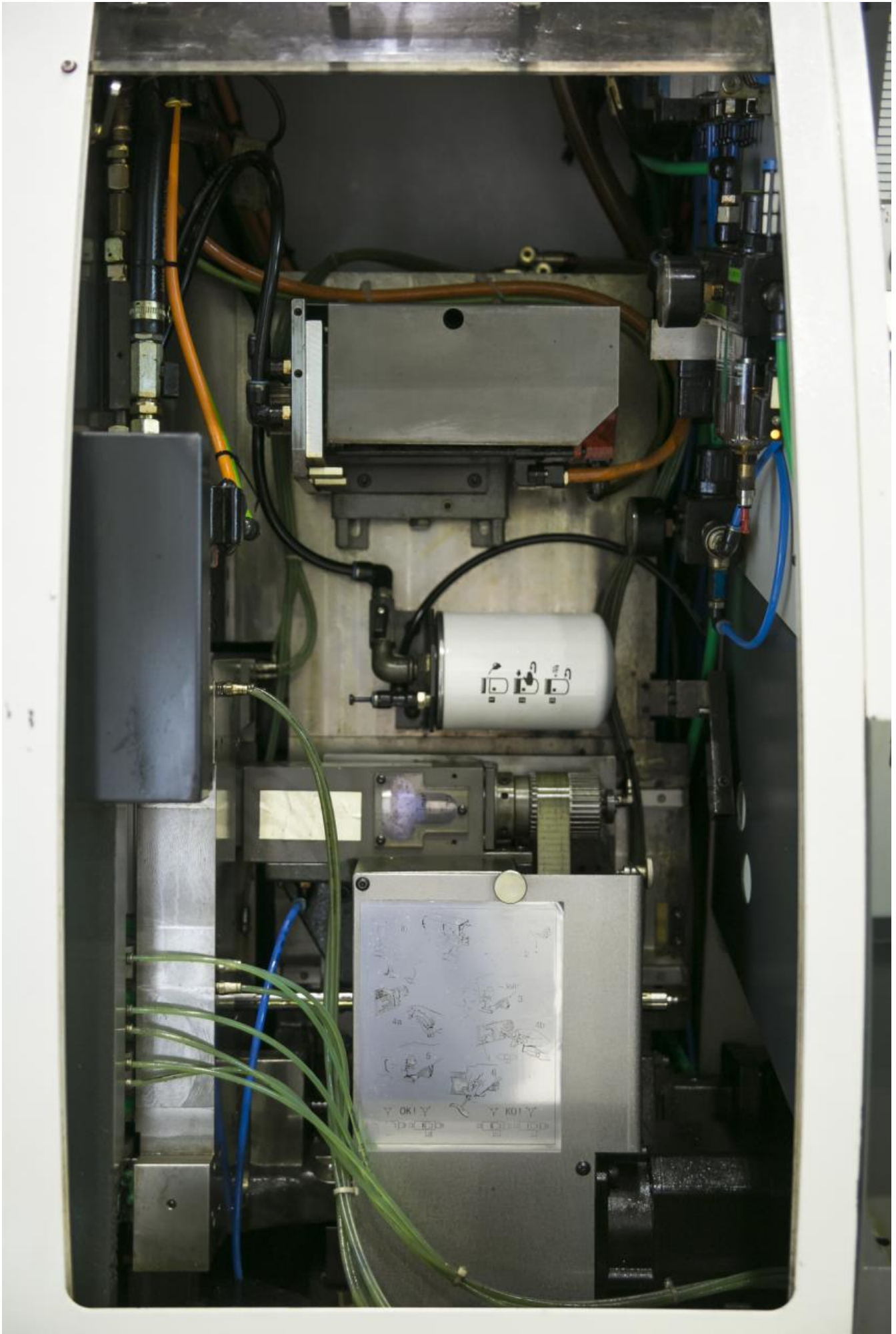
0 1 2 3 4 5 6 7 8 9

1 2 3 4 5 6 7 8 9

0 1 2 3 4 5 6 7 8 9

O _p	N _q	G _r	7 _A	8 _B	9 _D
X _c	Z _v	F _L	4 _T	5 _W	6 _U
M _i	S _k	T _J	1	2	3
U _H	W _V	EOB _E	-	0	.
[+]	[*]	[/]	[%]	[^]	[v]
[<]	[>]	[←]	[→]	[↶]	[↷]
[↑]	[↓]	[↵]	[↶]	[↷]	[↸]







Dernier changement de valeur	
Date	Valeur
05.05.15	05.05.15
05.05.15	05.05.15
05.05.15	05.05.15
05.05.15	05.05.15
05.05.15	05.05.15
05.05.15	05.05.15
05.05.15	05.05.15
05.05.15	05.05.15
05.05.15	05.05.15

Hochspannung
Vorsicht Lebensgefahr
Haute tension
Attention - Danger de mort
High tension
Attention - Danger to life



Maintenance
AGREGAT
550004930



ELBARON SA CH-1211 GENEVE 26
Tel: +41 (0)22 342 38 80 Fax: +41 (0)22 342 28 83
E-mail: elbaron@elbaron.ch www.elbaron.ch

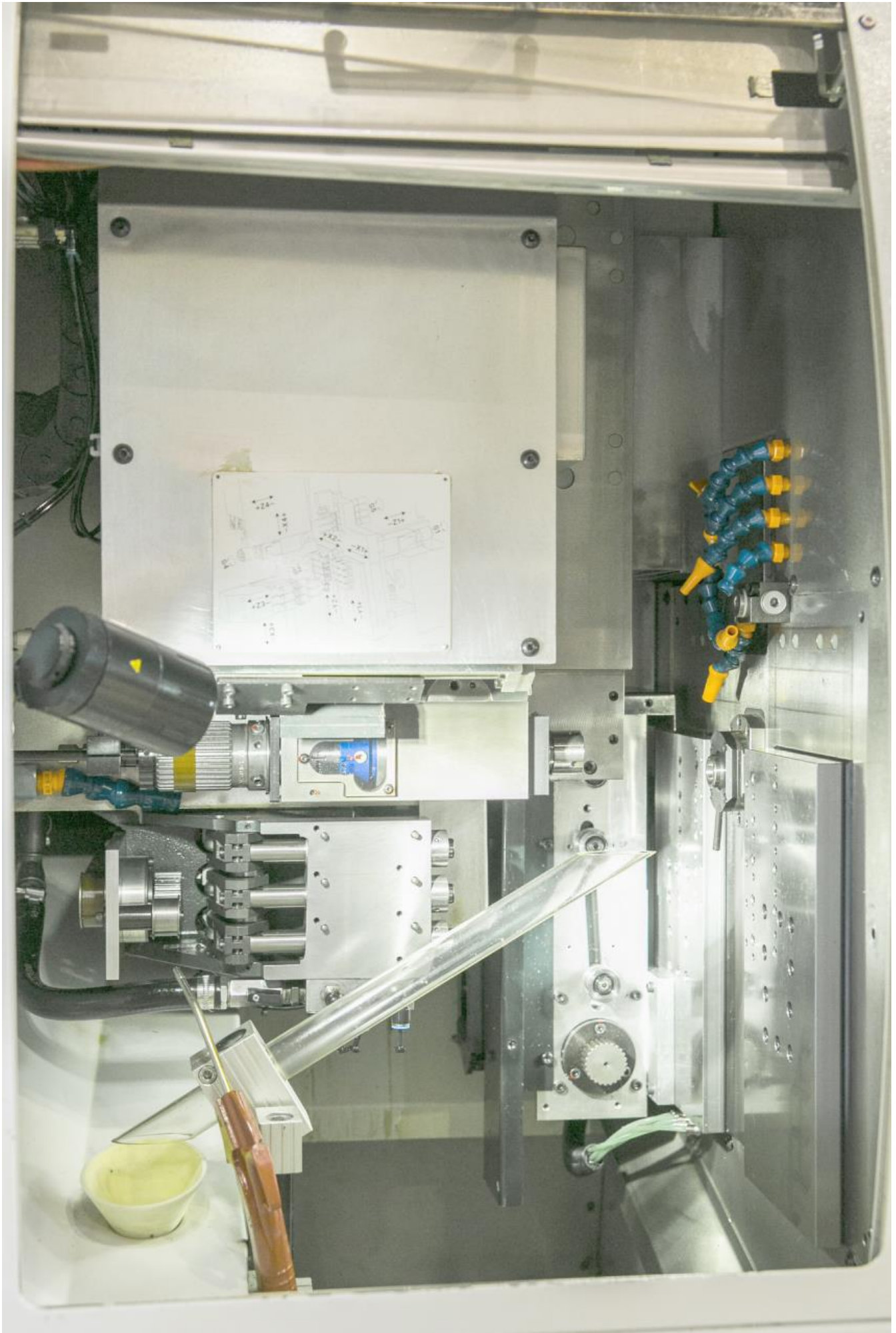
Type	Série N°	Année	Poids
			kg
V AC	Hz	kW	A IP
Haute tension	max. kV DC	max. mA	

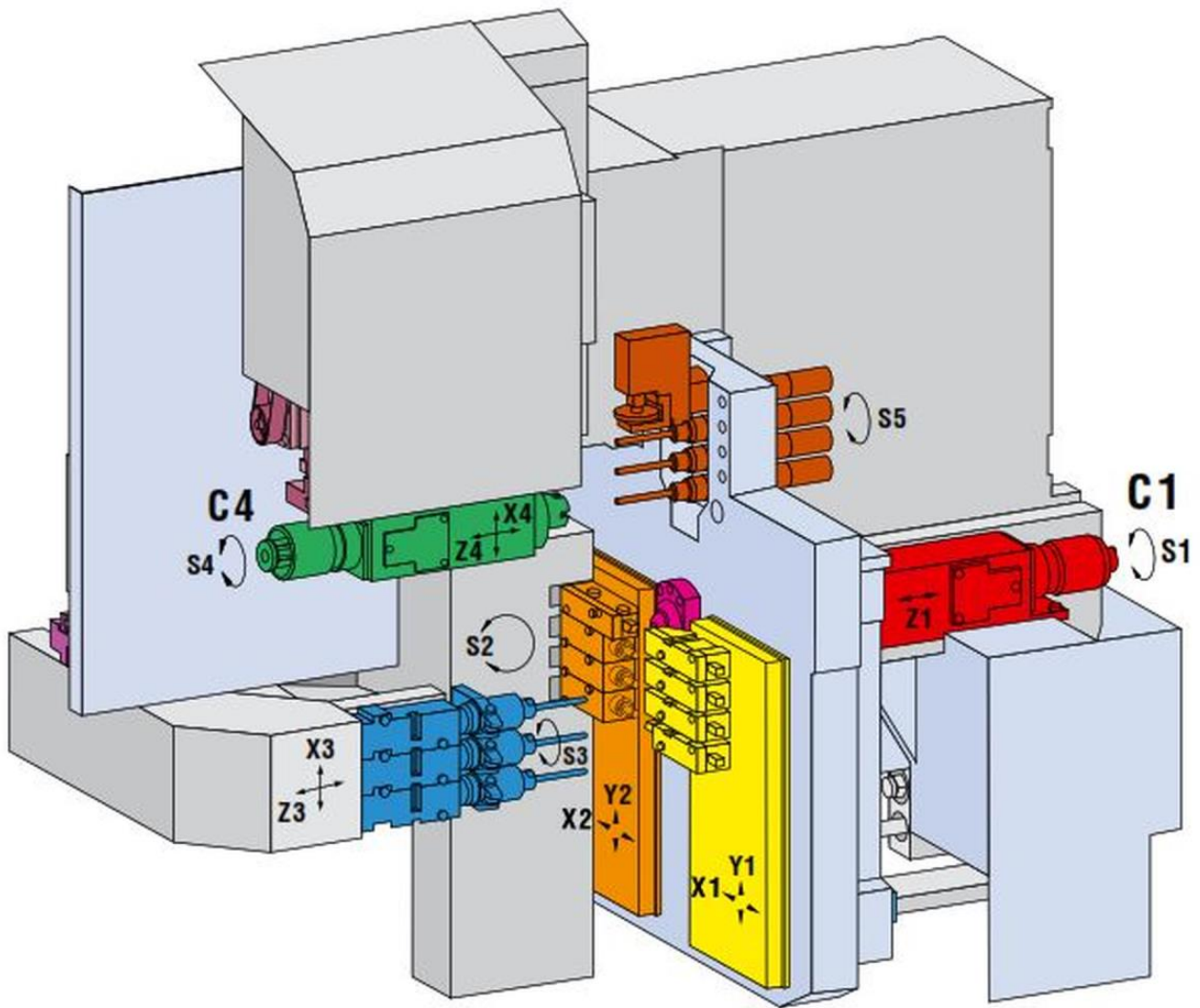


Date dernier
Entretien
05.05.15

05.05.15 05.05.15 05.05.15 05.05.15 05.05.15 05.05.15 05.05.15 05.05.15 05.05.15 05.05.15







9 axes with end attachment and counter-spindle