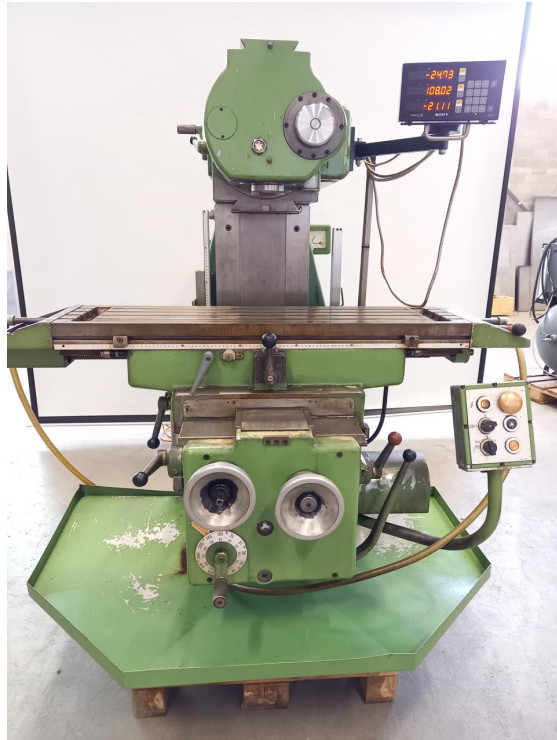




Inventarnummer: 21349

Universalfräsmaschine
REIDEN FU 100



Technische Daten

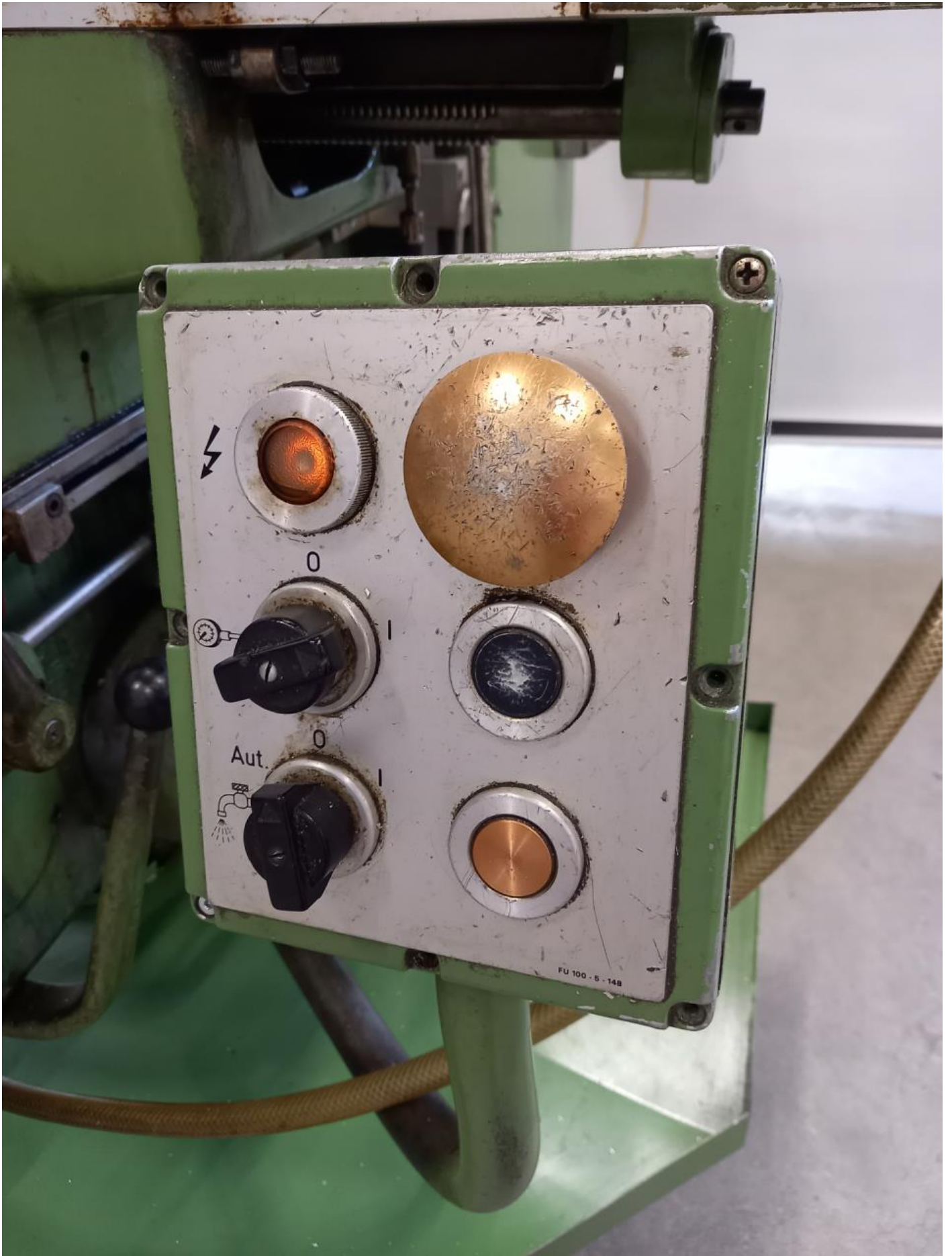
Tischlänge	900 mm
Tischbreite	300 mm
Längsweg (X-Achse)	700 mm
Querbewegung (Y-Achse)	250 mm
Vertikalweg (Z-Achse)	370 mm
Verstellung des Oberschlittens	400 mm
Spindeldrehzahlen:	
Anzahl (Stufen)	12
von	45 U/min
bis	2000 U/min
Spindelaufnahme	40 ISO
Vorschübe: Anzahl (Stufen)	12
Längs von	18 mm/min
bis	800 mm/min
Quer von	18 mm/min
bis	800 mm/min
Vertikal von	7.2 mm/min
bis	320 mm/min
Eilgang:	

Längs	2.5 m/min
Quer	2.5 m/min
Vertikal	1.0 m/min
Anschluss 50 Hz 3x	380 Volt
Motorenleistung	6 PS
Maschinengewicht ca.	1900 kg
Abmessungen Maschine:	
Länge	2000 mm
Breite	1600 mm
Höhe	1700 mm
Diverses Zubehör:	
Digitalanzeige Anzahl Achsen:	3



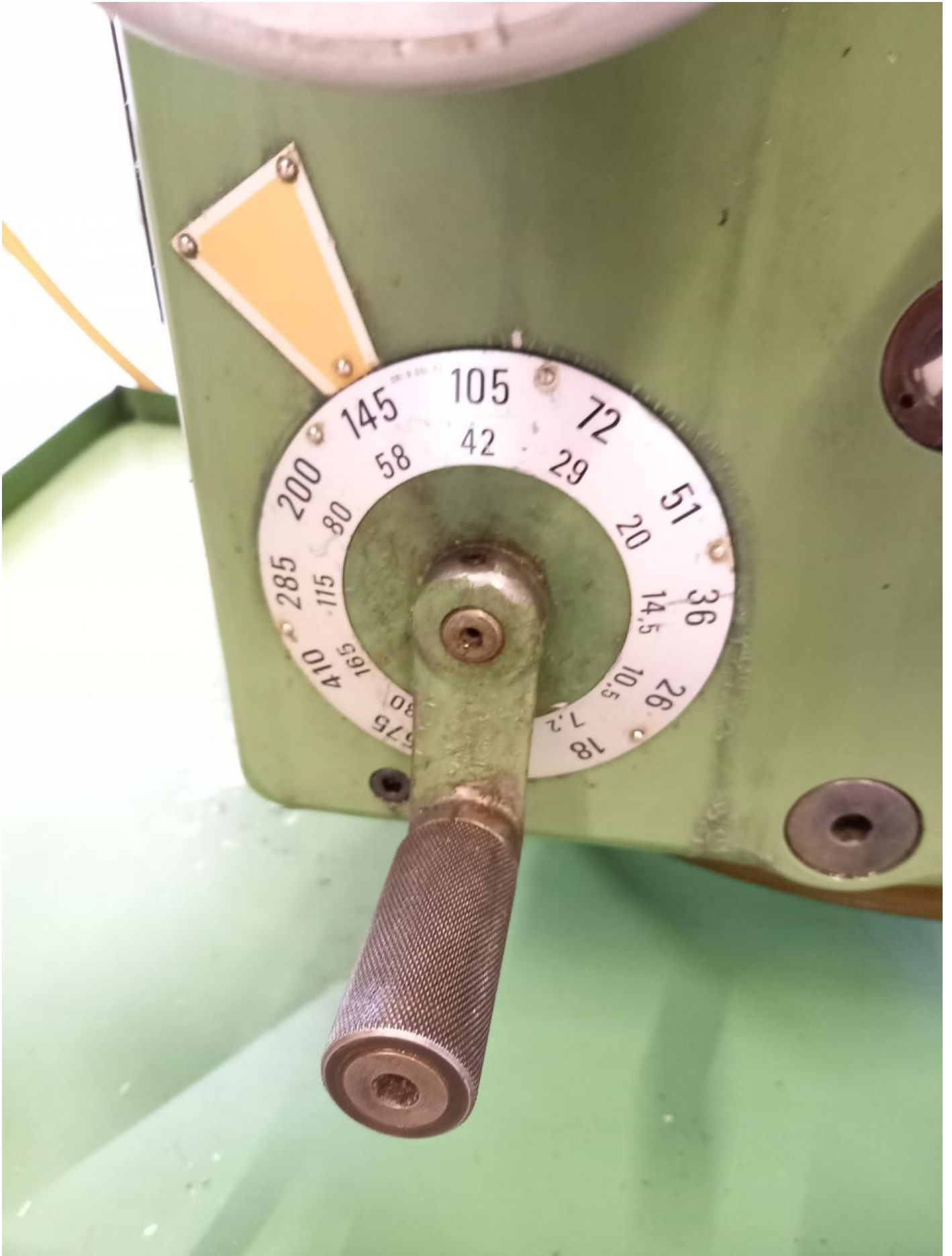


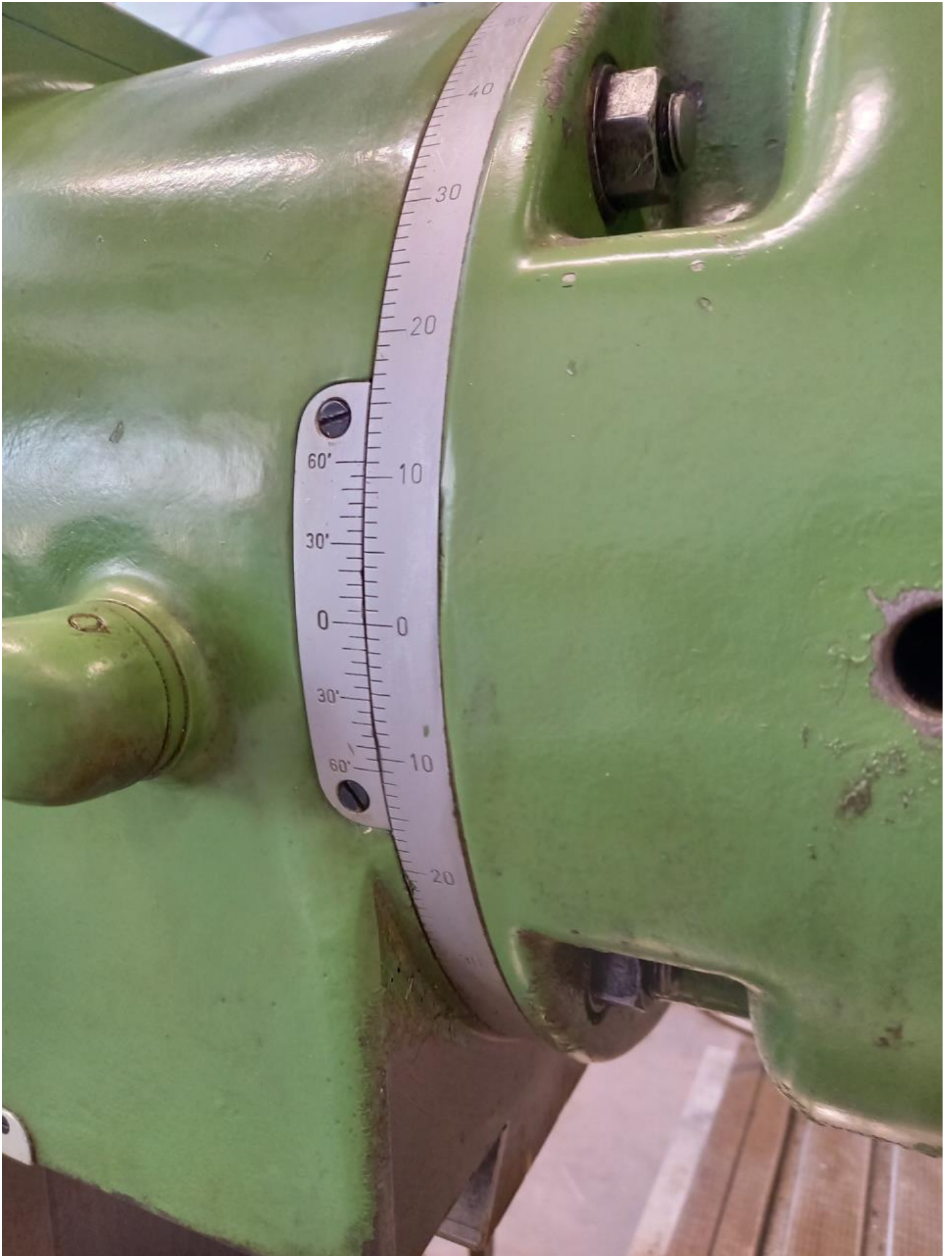


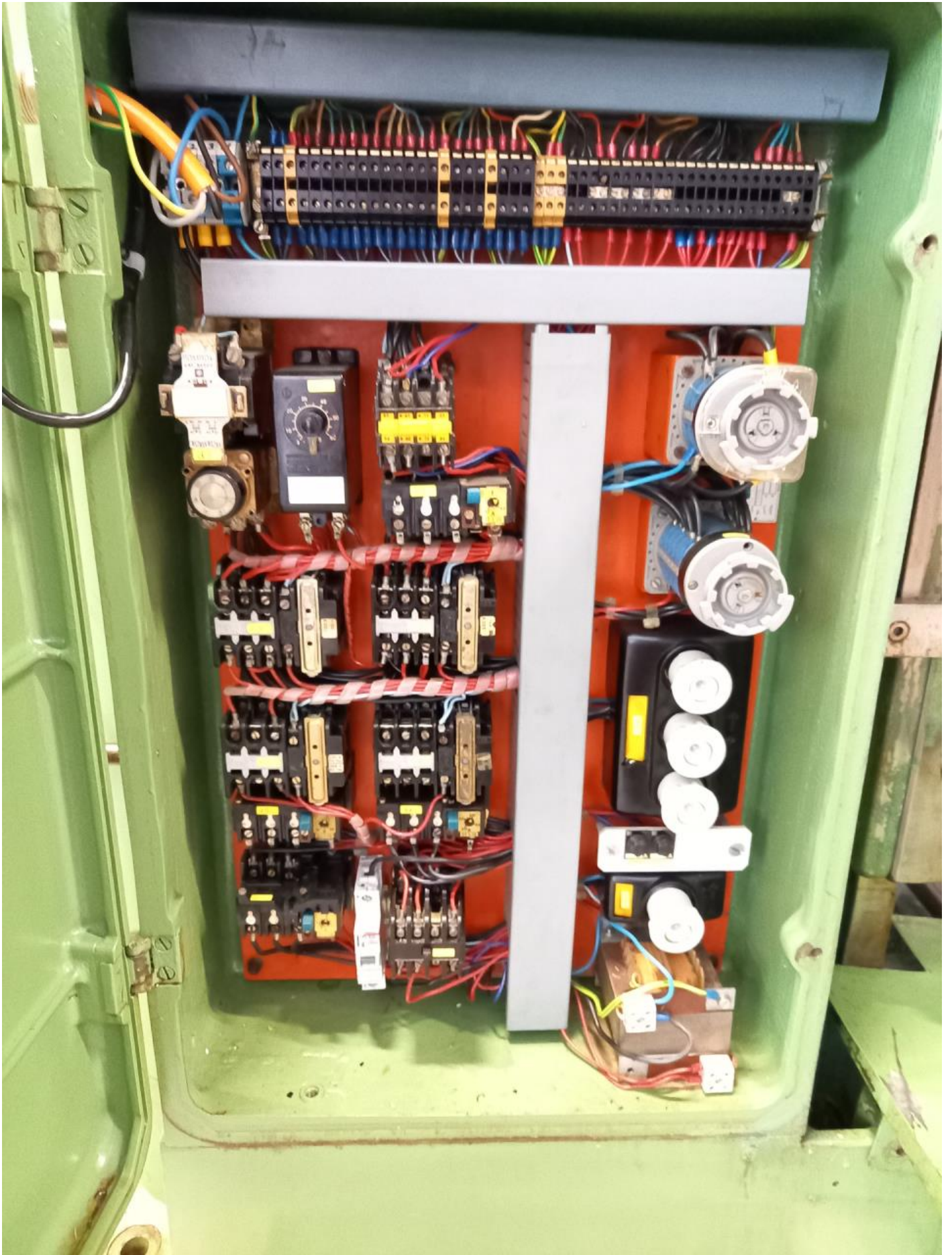














n =	22	32	45	64	90	125	180	250	360	510	710	1000	1450	2000
5							3	4	6	8	11	16	23	32
10						4	6	8	10	16	22	31	45	63
15					4	6	8	12	17	24	33	47	63	94
20				4	6	8	11	16	22	32	45	63	91	125
25			3,5	5	7	10	14	20	28	40	56	79	114	155
30		3	4	6	9	12	17	24	34	48	67	94	137	190
35	2,5	3,5	5	7	10	14	20	27	40	56	78	110	160	220
40	3	4	6	8	11	16	23	31	45	64	89	125	180	250
50	3,5	5	7	10	14	20	28	39	57	80	110	155	225	310
60	4	6	9	12	17	24	34	47	68	96	134	190	270	380
70	5	7	10	14	20	27	40	55	79	110	155	220	320	440
80	5,5	8	11	16	23	31	45	63	90	125	180	250	365	500
90	6	9	13	18	25	35	51	70	100	145	200	280	410	570
100	7	10	14	20	28	39	57	78	115	160	225	310	455	630
110	8	11	16	22	31	43	62	86	125	175	245	350	500	690
130	9	13	18	26	37	51	74	100	145	210	290	400	590	820
150	10	15	21	30	43	59	85	118	170	240	335	470	685	940
175	12	18	25	35	50	68	100	135	200	280	390	550	800	
200	14	20	28	40	57	78	113	155	225	320	445	630	910	
250	17	25	35	50	71	98	143	195	285	400	560	780		

FU 100-2-15