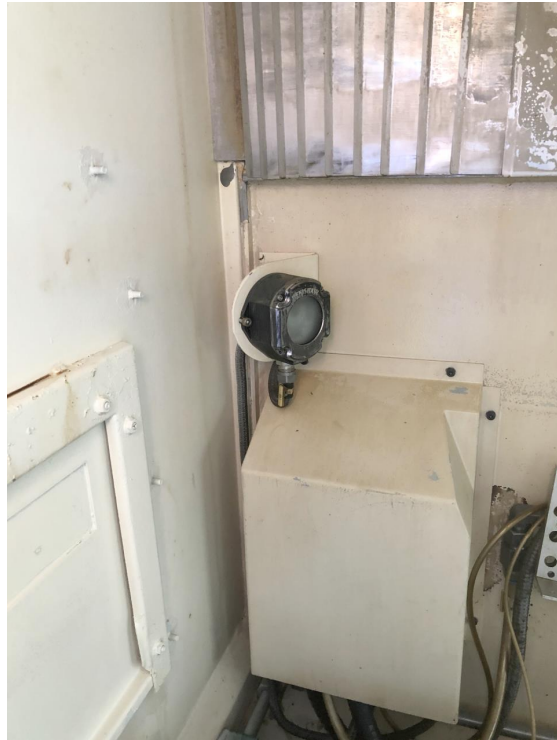




Inventarnummer: 21234

3-Achsen Bearbeitungszenter  
CHIRON FZ 08 KS Magnum  
GE Fanuc Series 18i-MB5  
2008



### Technische Daten

Anzahl Achsen total	3
Anzahl Spindeln	1
Tischlänge	770 mm
Tischbreite	290 mm
Längsweg (X-Achse)	450 mm
Querweg (Y-Achse)	270 mm
Vertikalweg (Z-Achse)	310 mm
Bohrleistung	12 mm
Gewindeschneidleistung M	8
Werkzeugwechsler:	
Anzahl Werkzeuge	24
Werkzeugdurchmesser max.	47 mm
Durchmesser bei freien Nebenplätzen	100 mm
Maximale Werkzeuglänge	160 mm
Werkzeuggewicht max.	1.2 kg
Werkzeugwechselzeit	0.8 / 2.3 Sekunden
Mittlere Span-zu-Span-Zeit	2.2 Sekunden
Werkzeugaufnahme: HSK-A	40 DIN 69893
Spindeldrehzahl:	

bis	30000 U/min
Eilgang	75 m/min
Anschluss an Druckluft	6 bar
Anschluss 50 Hz 3x	400 Volt
Spindelmotor	7 kW
Gesamtleistungsbedarf	14 kW
Gesamtleistungsbedarf	19 kVA
Maschinengewicht ca.	3400 kg
Abmessungen Maschine:	
Länge	2308 mm
Breite	1405 mm
Höhe	2447 mm
Diverses Zubehör:	
Werkzeugbruchkontrolle	
Schnittstelle RS 232	
Schaltschrank Klimagerät	
Zustandsleuchte	









