



Inventarnummer: 20518

Staubsauger

KELLER ENA 1.0-V



### Technische Daten

Drehzahlen	2850 U/min
Angesaugte Luft	1000 m <sup>3</sup> /Std
Anschluss 50 Hz 3x	400 Volt
Antriebsleistung des Hauptmotors	1.5 kW
Abmessungen:	
Länge	1200 mm
Breite	800 mm
Höhe	2300 mm



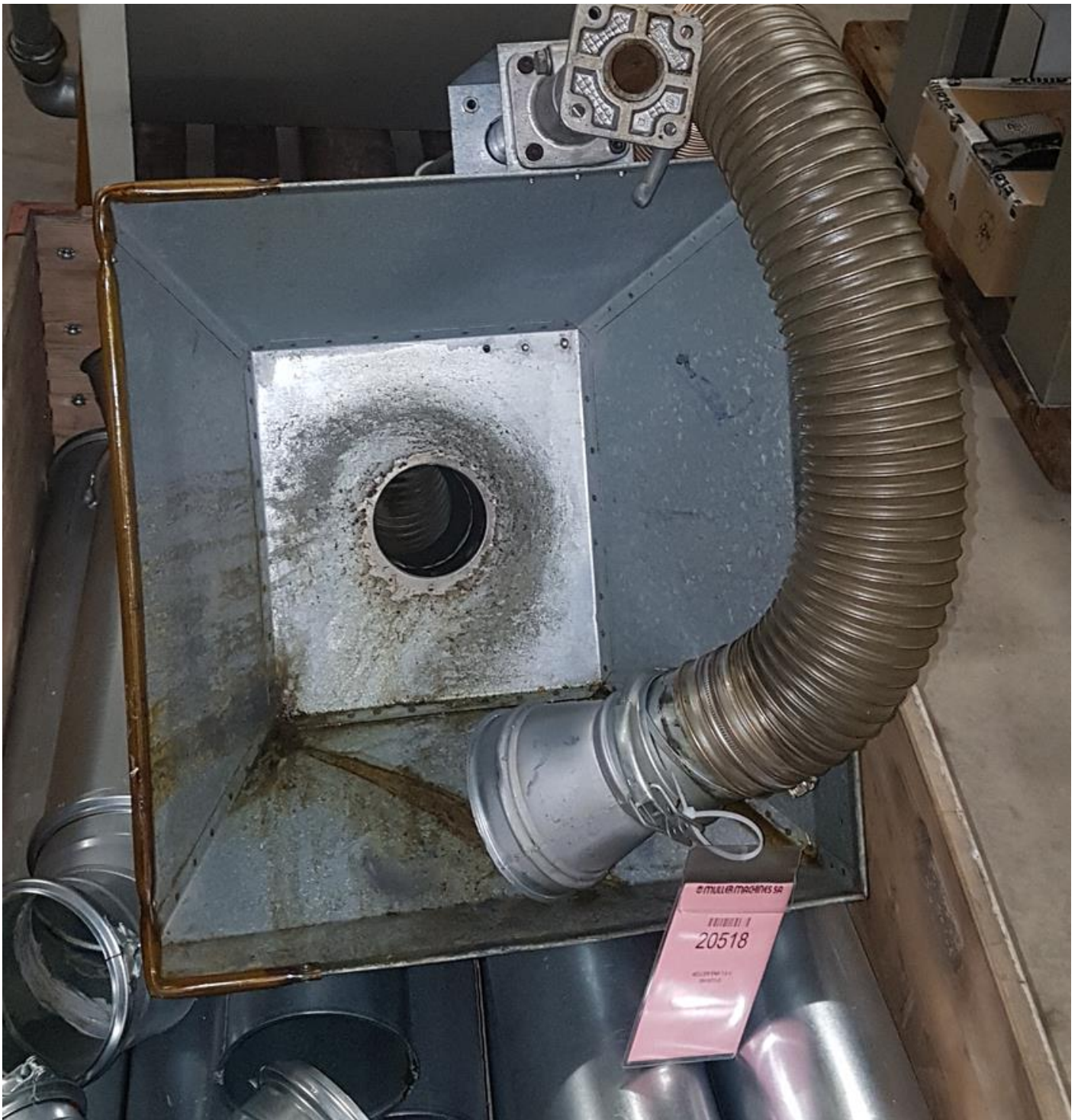


















**KELLER LÜFTTECHNIK AG**  
**CH-9202 Gossau**

Typ	ENA 1.0-V	
Baujahr	98/6972-D	
Luftmenge	1'000	Nm <sup>3</sup> /h
Gesamtdruckdifferenz		N/m <sup>2</sup>
spez. Gasgewicht bei 20° C	1,2	kg/m <sup>3</sup>
Motorleistung	1,5	kW
Ventilator Drehzahl	2'850	min <sup>-1</sup>