



Inventarnummer: 12396

Mehrspindeldrehautomat SCHÜTTE SF 26



Technische Daten

Anzahl Spindeln	6
Durchlass Rundmaterial	26 mm
Grösster Stangenvorschub	80 mm
Grösste Drehlänge	39.6 mm
Grösster Längsschlittenhub	63 / 39.6 mm
Anzahl der möglichen Stückzeiten	31
Stückzeit innerhalb:	
von	0.36 Sekunden
bis	95 Sekunden
Spindeldrehzahlen:	
von	355 U/min
bis	5000 U/min
Anschluss 50 Hz 3x	380 Volt
Leistung	15 kW
Maschinengewicht ca.	4000 kg
Abmessungen Maschine:	
Länge	3125 mm
Breite	1030 mm
Höhe	2000 mm
Diverses Zubehör:	
Automatisches Stangenlademagazin	IEMCA PRA 40/33P
Kühlmitteleinrichtung	
Gewinderollapparat	1 x
Längsschlitten Anzahl	2
Bohrapparat mit unabhängigem Vorschub	6 x
Gewinderollapparat mechanisch	

Werkzeugbruchkontrolle

Revolver Anzahl Positionen

6 x

Gewindeschneidapparat

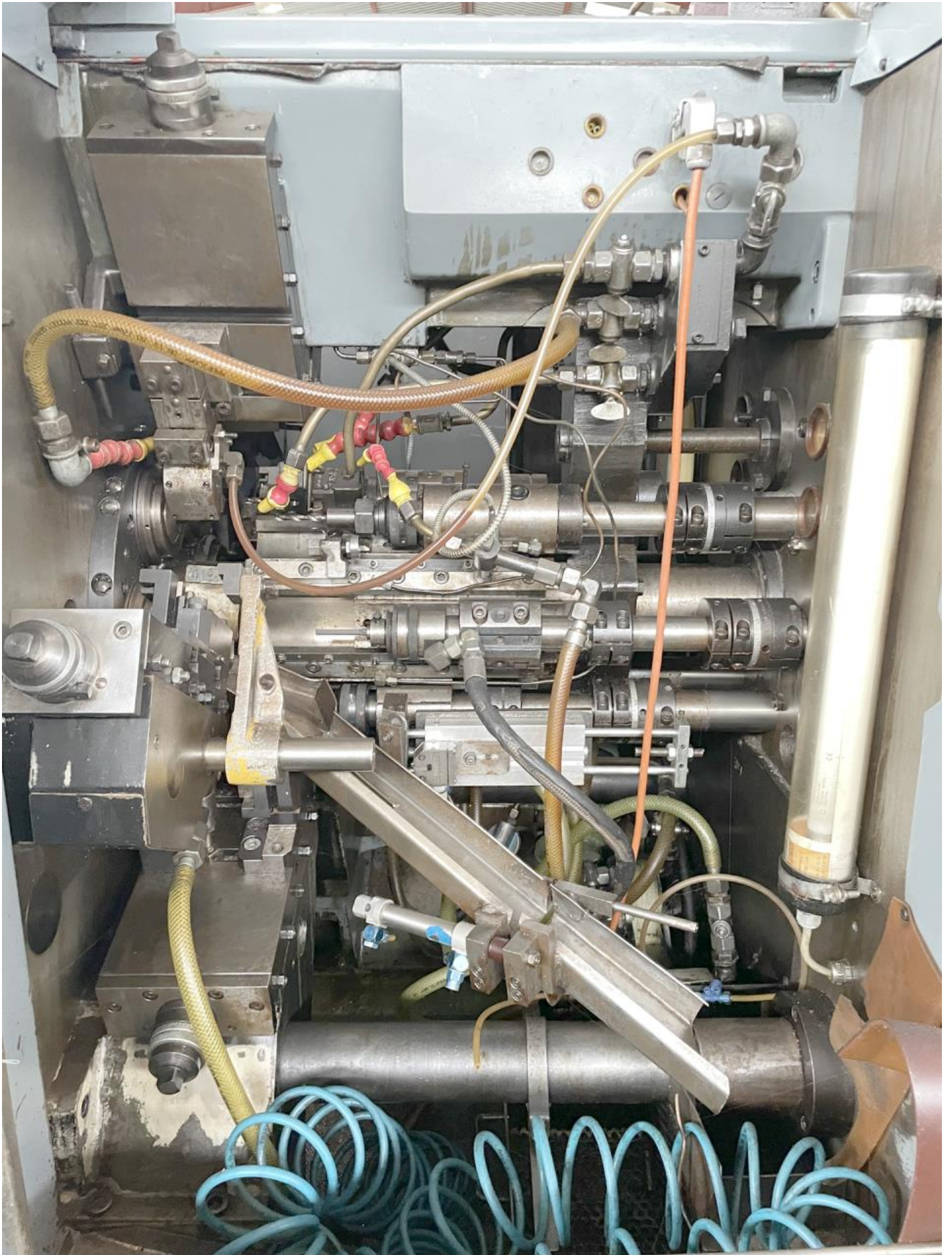
tangent.

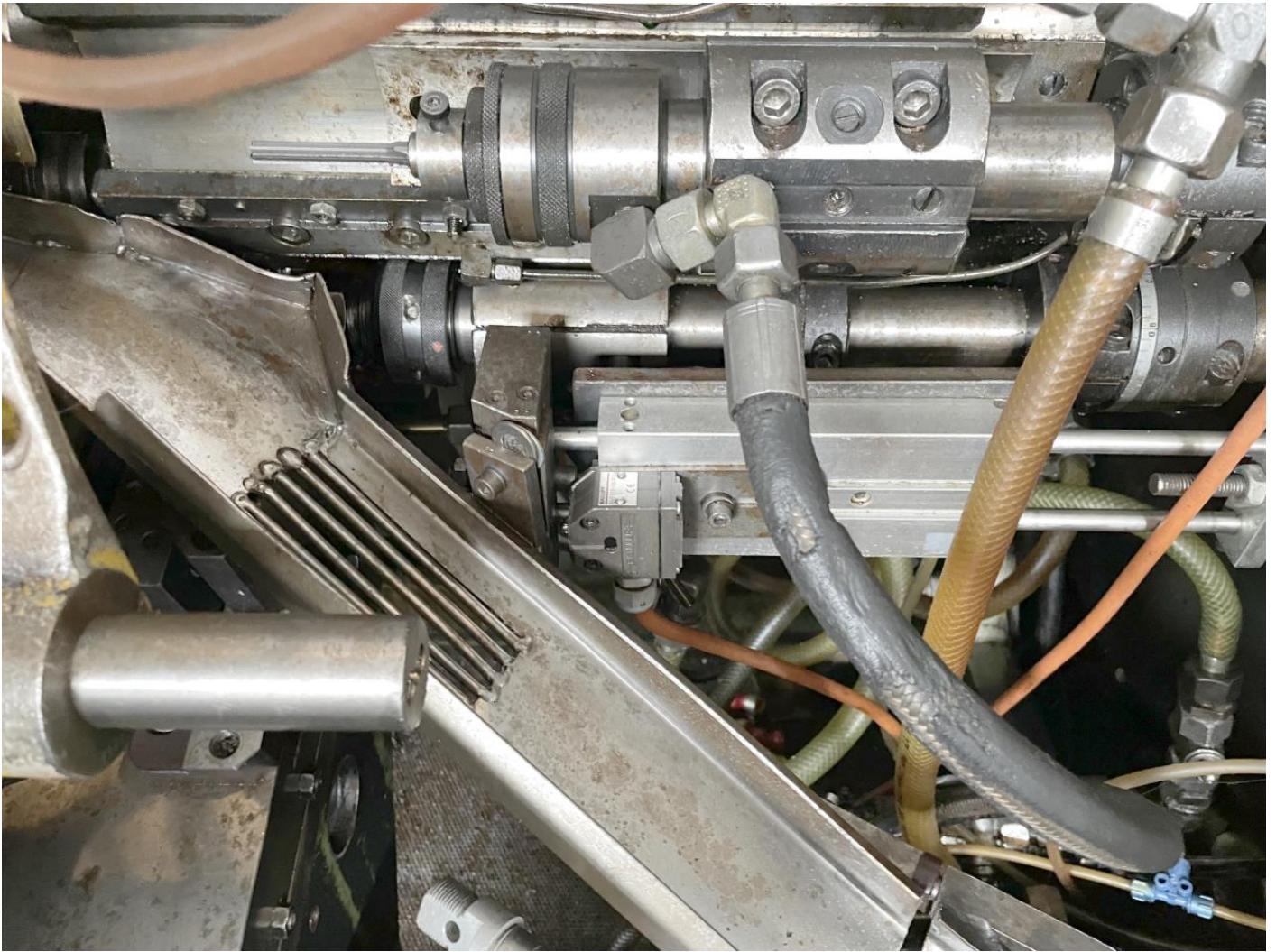














BRANKAMP Widatronic 8060

LIMITS INPUT OPERATION

RESET

AUTO SET UP MEMORY

OPERATE SERVICE SYSTEM

BRANKAMP Widatronic 8060

The control panel features a central LCD screen at the top. Below it, the interface is organized into three main sections: LIMITS, INPUT, and OPERATION. The LIMITS section includes buttons for home, C1, C2, LIMIT SET, C3, C4, and MENU I/II. The INPUT section contains a numeric keypad (0-9) and an ENTER key. The OPERATION section includes a RESET button, an AUTO button, a SET UP button, a MEMORY button, and a SERVICE SYSTEM selector switch. The unit is mounted on a grey metal plate with a blue horizontal stripe.

BRANKAMP

BRANKAMP

The bottom section of the unit is a grey metal housing with two circular ports on the left and right sides. A small white label with the BRANKAMP logo and name is affixed to the front of this housing.

