

SAM 021475**SIP Tipo HYDROPTIC 6A**

Gruppo	Tracciatrice
Produttori	SIP
Tipo	HYDROPTIC 6A
Video youtube	https://youtu.be/YYtkaDXgagM



Lunghezza della tavola	1100 mm
Larghezza della tavola	842 mm
Peso mass. su tavola	800 kg
Corsa longitudinale (X-asse)	1000 mm
Corsa trasversale (Y-assi)	795 mm
Corsa verticale (Z-Asse)	800 mm
Capacità di foratura nell'acciaio	55 mm
Attacco cono mandrino: MK	4
Corsa mandrino di foratura (Z-asse)	250 mm
Diametro massimo di alesatura	300 mm
Giri mandrino:	
numeri (gradini)	18
da	40 t/min
fino	2000 t/min
Avanzamenti:	
Tavola:	
con variatore continuo	
fino	300 mm/min
cannotto:	
numeri (gradini)	6
da	mm/t
fino	mm/t
Avanzamenti rapidi:	
tavola:longitudinale	2500 mm/min
trasversale da	2500 mm/min
Passaggio fra i montanti	1100 mm
Passaggio fra la tavola e il mandrino	900 mm
Collegamento 50 Hz 3x	380 Volt
Motore mandrino	4 CV
Potenza totale installata	8 CV
Peso della macchina circa	7500 kg
Dimensioni macchina:	
Lunghezza	3220 mm
Larghezza	2335 mm
Altezza	3205 mm

Accessori diversi:

Slitta rerifilare

Visualizzatore digitale numero assi:

www.mullermachines.ch

Fabricante
Set di test per arrotondare
Dispositivo di centraggio
Schermo

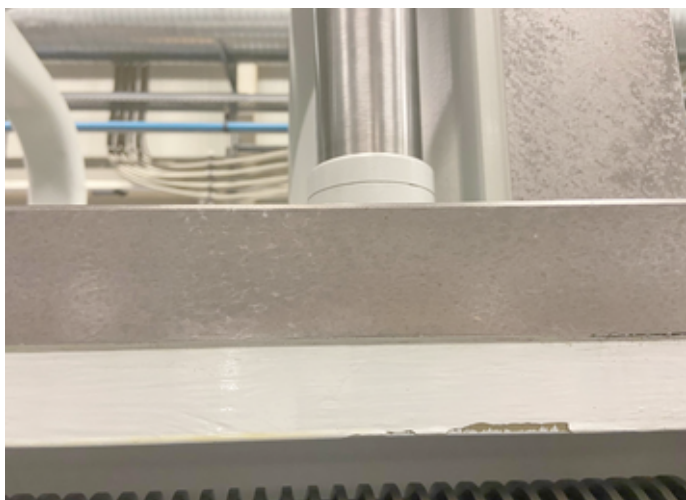
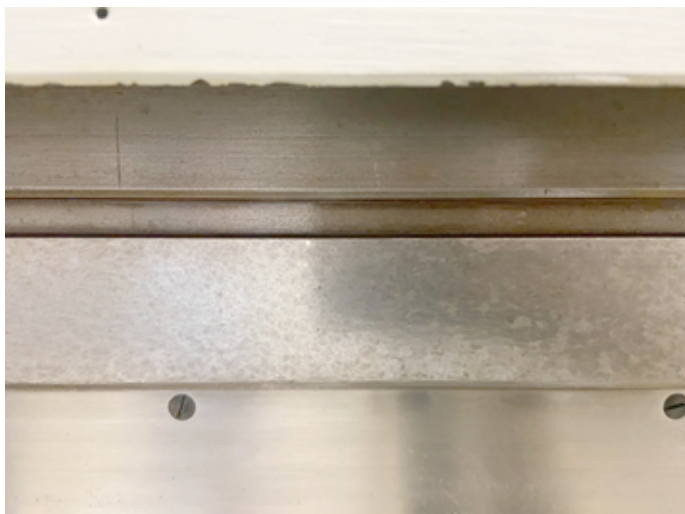
HEIDENHAIN

Osservazioni:
Macchina rivista

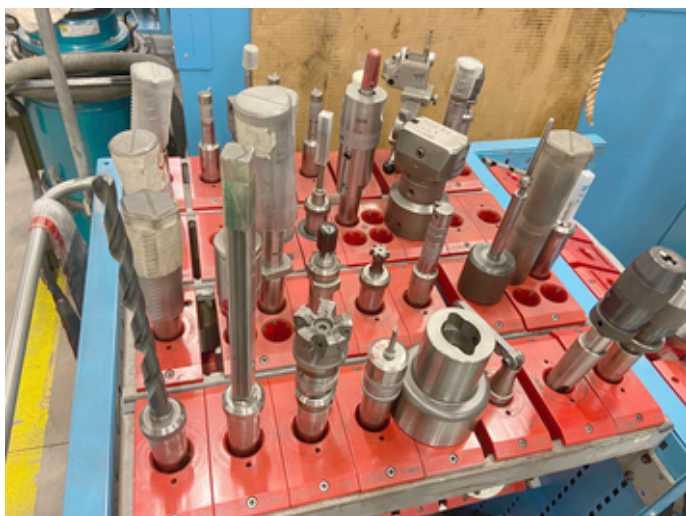
2020



www.mullermachines.ch



www.mullermachines.ch



www.mullermachines.ch

