

**SAM 023671****OKUMA Tipo MAC TURN 350-W**

<b>Gruppo</b>	Centro tornitura- fresatura CNC a 2 mandrini
<b>Produttori</b>	OKUMA
<b>Tipo</b>	MAC TURN 350-W
<b>Controller</b>	OSP E100L
<b>Anno</b>	2008



Numero di assi totale	9
Diametro tornibile sopra slitta	530 mm
Diametro tornibile sopra bancale	550 mm
Foro mandrino	62 mm
Diametro tornibile	530 mm
Lunghezza tornibile	1625 mm
Slitta:	
Corsa longitudinale (Z-asse)	1670 mm
Corsa trasversale (X-assi)	505 mm
Asse C (mandrino, risoluzione)	0.001 °
Asse C	360°
Giri mandrino:	
con variatore continuo	
fino	5000 t/min
Contro mandrino:	
Giri massimo	5000 t/min
Unità di :	
Asse Y	+/- 95 = 190 mm
Giri mandrino	6000 t/min
Inclinazione asse B	210 °
Asse B incrementi max.	1 °
Motore mandrino	22/15 kW

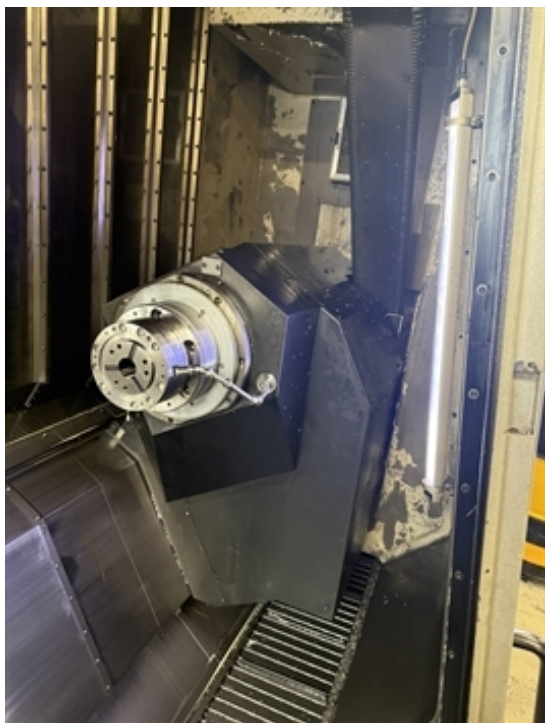
**Accessori diversi:**

Centraggio automatico 3 morsetti	2x Kitagawa B-210
Filtro a carta	
Caricatore	
Tipo	LNS Sprint 552-565
Convogliatore di trucioli	
Robot di carico	KUKA KR30-3
Set di portautensili	ca. 110x HSK 63
Braccio di misura Renishaw	RMP60
Cambio utensili: (No. utensili)	44

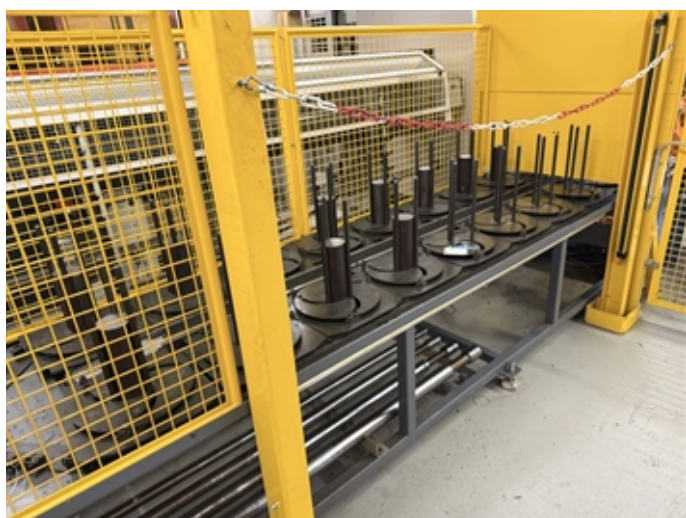
[www.mullermachines.ch](http://www.mullermachines.ch)



[www.mullermachines.ch](http://www.mullermachines.ch)



[www.mullermachines.ch](http://www.mullermachines.ch)



[www.mullermachines.ch](http://www.mullermachines.ch)

