

**SAM 022953****HERMLE Tipo C 42 U**

<b>Gruppo</b>	2 Centri di lavoro 5 assi con robot di carico
<b>Produttori</b>	HERMLE
<b>Tipo</b>	C 42 U
<b>Controller</b>	HEIDENHAIN TNC 530
<b>Anno</b>	2014



Numero di assi totale	5
Lunghezza della tavola	400 mm
Larghezza della tavola	400 mm
Numero scanalatura a T:	5
Larghezza della scanalatura a T	14H7 mm
Peso mass. su tavola	450 kg
Máximo circuito de interferencia	990 mm
Corsa longitudinale (X-asse)	800 mm
Corsa trasversale (Y-assi)	800 mm
Corsa verticale (Z-Asse)	550 mm
Angolo di rotazione (axe-a)	+/-130 °
Giri della tavola	30 t/min
Sistema per cambiamento palette:	
numero	30
Lunghezza	400 mm
Larghezza	400 mm
Invertitore di utensili:	
Magazzino utensili numero di posti utensile	42

**Magazzino utensili aggiuntivo**

<b>numero utensili</b>	160
Attacco cono mandrino: HSK-A	63
Velocità mandrino:	
con variatore continuo	
da	0 t/min
fino	18000 t/min
Avanzamento rapido: Longitudinale	45 m/min
Eilgang: Quer	45 m/min
Eilgang: Vertikal	40 m/min
Collegamento aria compressa	6 bar
Collegamento 50 Hz 3x	400 Volt
Potenza del mandrino	42 kW
Momento torcente mass.	148 Nm
Potenza installata totale	37 kVA
Peso della macchina circa	12500 kg
Dimensioni macchina:	
Lunghezza	16000 mm
Larghezza	7000 mm
Altezza	3500 mm

[www.mullermachines.ch](http://www.mullermachines.ch)

**Accessori diversi:**

Magazzino utensili addizionale	
Numero di posti utensile	160
Stazione per pallet (numero di posti)	54
Robot di carico	KUKA
Refrigerante centro mandrino	80 bar
Aria attraverso il mandrino di fresatura	
Filtro a carta	
Palpatore Renishaw	
Misurazione pezzo	BLUM
Controllo del utensile	BLUM
Convogliatore di trucioli	
Tavola girevole/ orientabile CN	
Aspiratore nebbia d'olio (disoleatore)	
Finestra di visualizzazione rotante	
Porta scorrevole automatco	
Interfaccia porta seriale RS 232	
Interfaccia Ethernet	
Interfaccia USB	
Armadio elettrico Condizionatore d'aria	

**Osservazioni:**

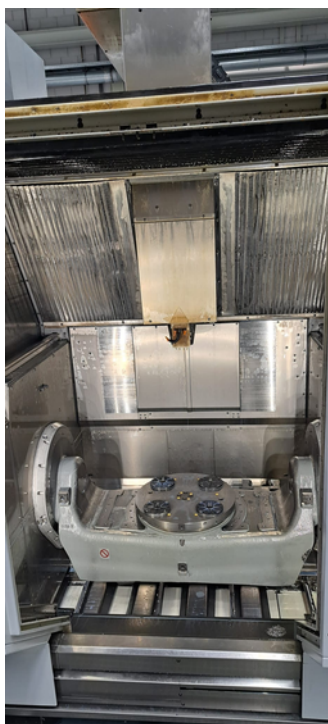
senza portautensili

2 macchine C42U con robot di carico inclus

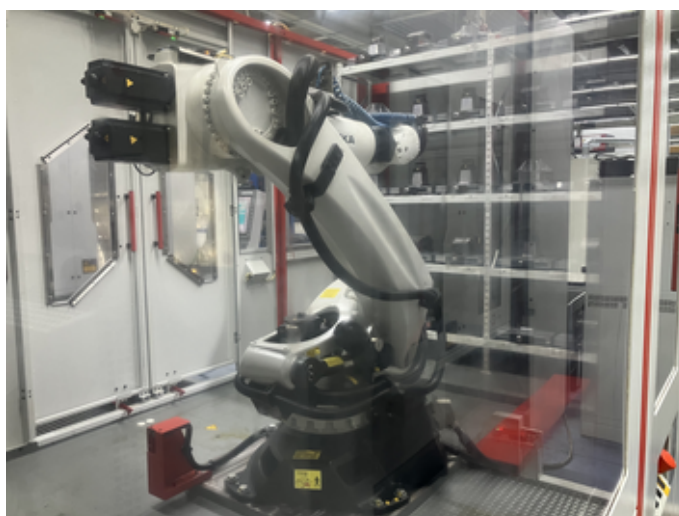
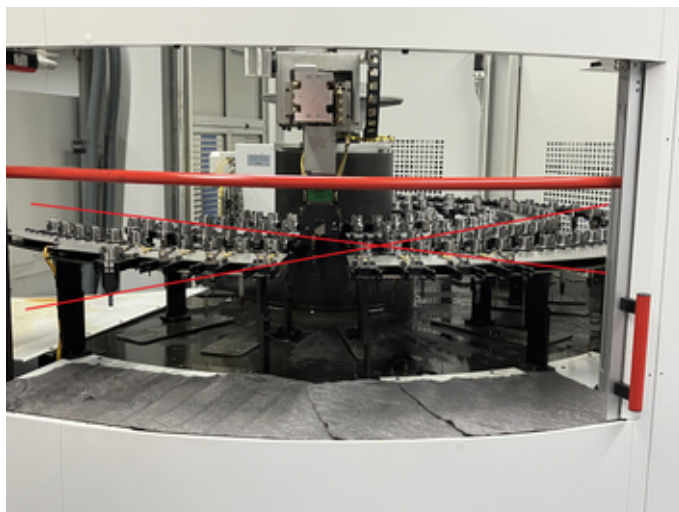
Sostituzione del mandrino sulla Macchina 1 nel maggio 2023 a 36.000 ore -> attualmente circa 27.000 ore

Sostituzione del mandrino sulla Macchina 2 nell'aprile 2018 a 19.000 ore -> attualmente circa 5.000 ore

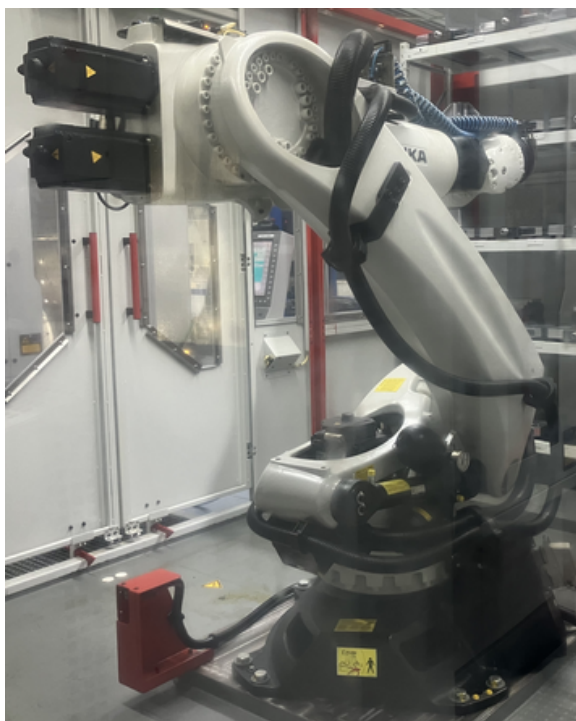
[www.mullermachines.ch](http://www.mullermachines.ch)



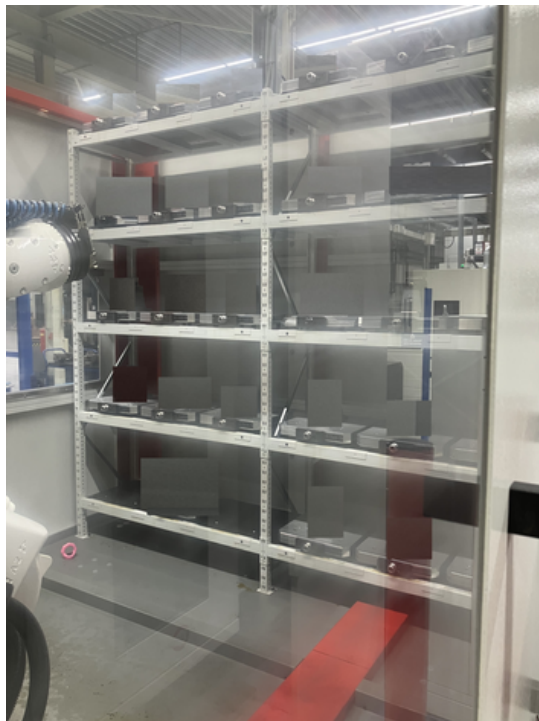
[www.mullermachines.ch](http://www.mullermachines.ch)



[www.mullermachines.ch](http://www.mullermachines.ch)



[www.mullermachines.ch](http://www.mullermachines.ch)



[www.mullermachines.ch](http://www.mullermachines.ch)

