

SAM 009964**SCHÜTTE Tipo SF 42**

Gruppo Tornio automatico plurimandrino
Produttori SCHÜTTE
Tipo SF 42

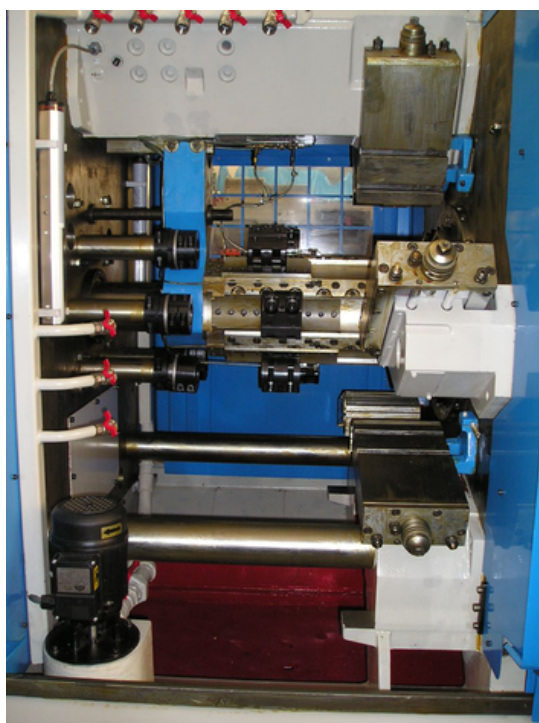
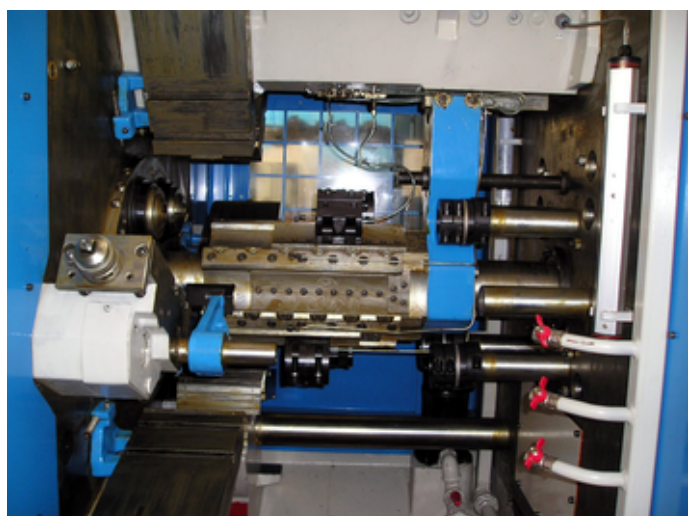
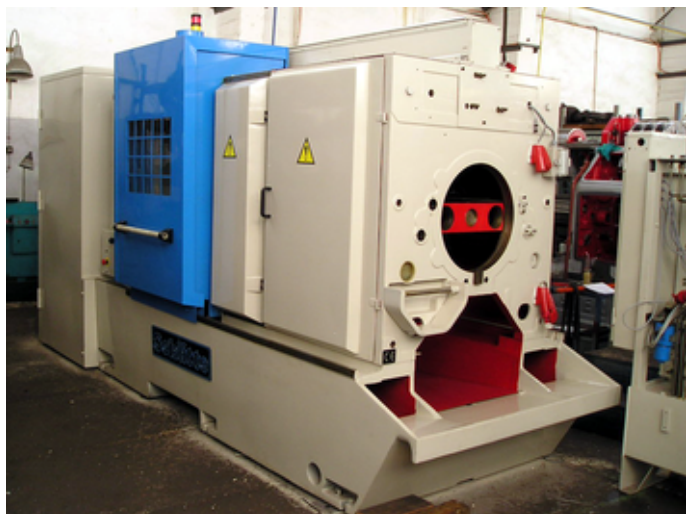


Numero di mandrini	6
Passaggio rotondo	42 mm
Passaggio quadro	30 mm
Passaggio esagonale	36 mm
Corsa massimo slitta longitudinal	125 mm
Tempo di fabbricazione pezzi:	
da	1 s
fino	280 s
Giri mandrino:	
numeri (gradini)	49
da	315 t/min
fino	2240 t/min
Collegamento 50 Hz 3x	380 Volt
Potenza	22 kW
Peso della macchina circa	10000 kg
Dimensioni macchina:	
Lunghezza	6500 mm
Larghezza	1400 mm
Altezza	2100 mm

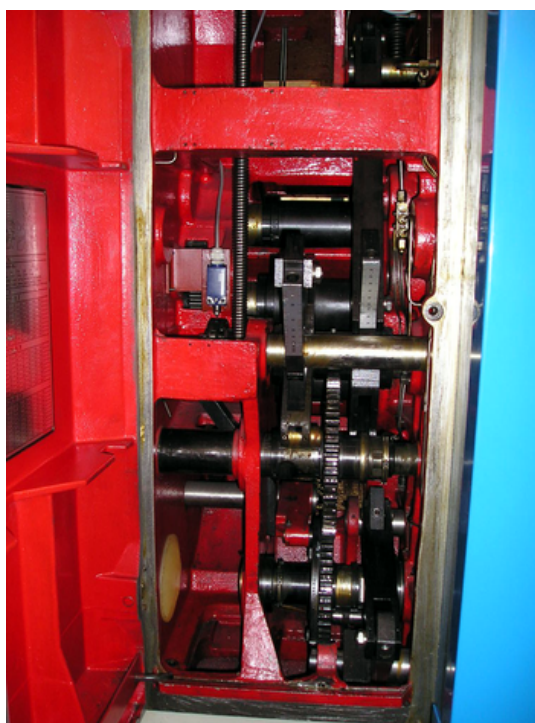
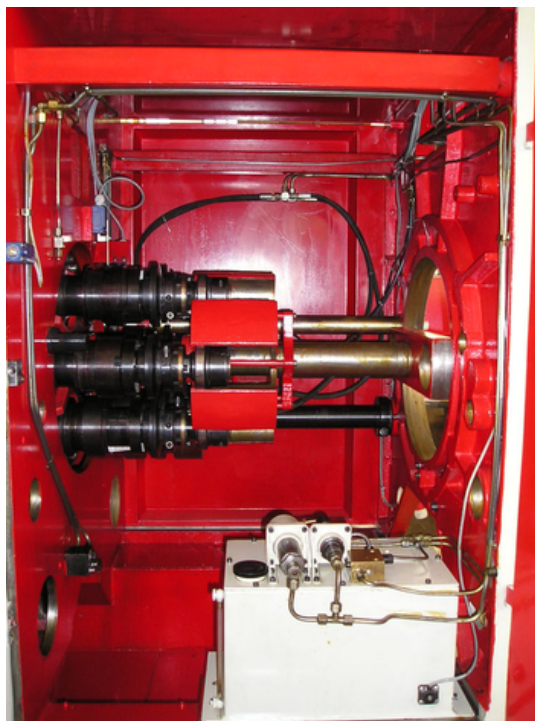
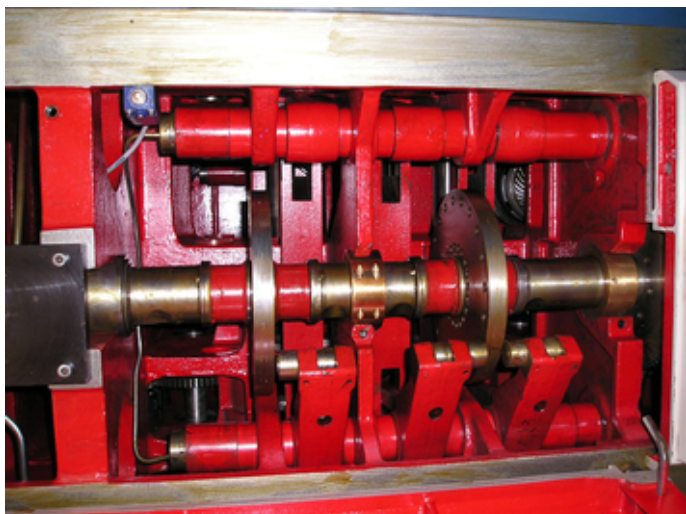
Accessori diversi:

Avanzamento barra
 Convogliatore di trucioli

www.mullermachines.ch



www.mullermachines.ch



www.mullermachines.ch

