

SAM 012396**SCHÜTTE Tipo SF 26**

Gruppo Tornio automatico plurimandrino
Produttori SCHÜTTE
Tipo SF 26

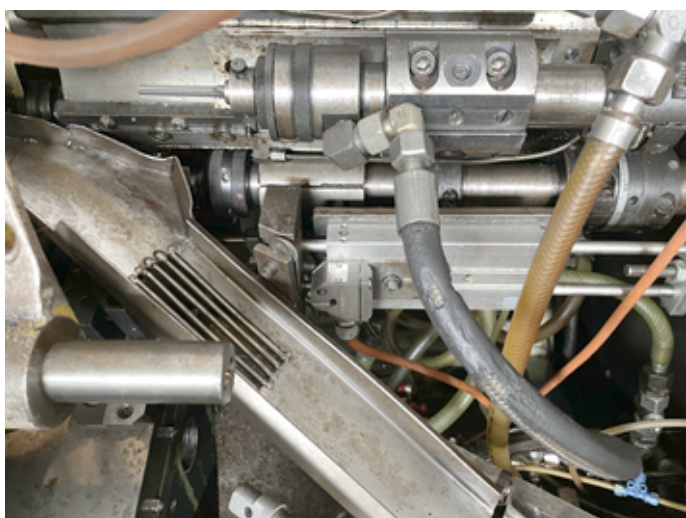
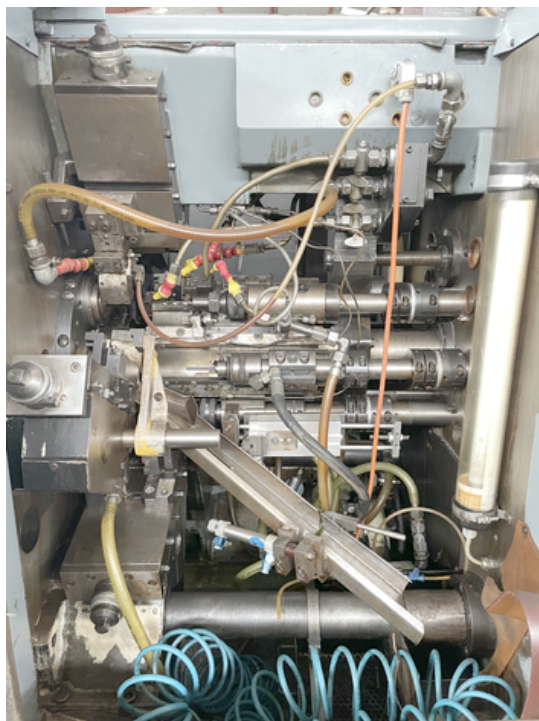


Numero di mandrini	6
Passaggio rotondo	26 mm
Avanzamento massimo della barra	80 mm
Lunghezza mass. tornibile	40 mm
Corsa massimo slitta longitudinale	63 / 39,6 mm
Numero di pezzi possibile	31
Tempo di fabbricazione pezzi:	
da	s
fino	95 s
Giri mandrino:	
da	355 t/min
fino	5000 t/min
Collegamento 50 Hz 3x	380 Volt
Potenza	15 kW
Peso della macchina circa	4000 kg
Dimensioni macchina:	
Lunghezza	3125 mm
Larghezza	1030 mm
Altezza	2000 mm

Accessori diversi:

Caricatore a barre automatico (no barre)	IEMCA PRA 40/33P
Refrigerazione	
Apparecchio per rollare il filetto	1 x
Slitta longitudinale numero	2
Apparecchio per forare indipendente	6 x
Appareil à rouler les filôts à commande mécanique	
Controllo del utensile	
Numero posizione al revolver	6 x
Apparecchio per filettare	tangent.

www.mullermachines.ch



www.mullermachines.ch

