

SAM 022953**HERMLE Type C 42 U**

Groupe	2 centres d'usinage 5 axes avec robot de charge
Fabricant	HERMLE
Type	C 42 U
Commande	HEIDENHAIN TNC 530
Année	2014



Nombre d'axes total	5
Longueur de la table	400 mm
Largeur de la table	400 mm
Nombre rainures en T	5
Largeur rainures en T	14H7 mm
Charge admise sur la table max.	450 kg
Diamètre de cercle de passage	990 mm
Course longitudinale (axe-X)	800 mm
Course transversale (Y)	800 mm
Course verticale (axe-Z)	550 mm
Angle pivotant (axe-a)	+/-130 °
Tours de la table	30 t/min
Système de changement palettes:	
Nombre	30
Longueur	400 mm
Largeur	400 mm
Changeur d'outils:	
Magasin nombre de places d'outils	42

Magasin d'outils supplémentaire

Nombre de positions	160
Cône de broche : HSK-A	63
Vitesse de la broche:	
Variateur (réglage progressif)	
de	0 t/min
à	18000 t/min
Vitesse rapide longitudinale	45 m/min
Vitesse rapide transversale	45 m/min
Vitesse rapide verticale	40 m/min
Branchement à l'air comprimé	6 bar
Branchement 50 Hz 3x	400 Volt
Puissance de la broche	42 kW
Couple maximum	148 Nm
Puissance totale installée	37 kVA
Poids de la machine env.	12500 kg
Encombrement machine:	
Longueur	16000 mm
Largeur	7000 mm
Hauteur	3500 mm



www.mullermachines.ch

Accessoires divers:

Magasin d'outils supplémentaire	
Nombre de places d'outils	160
Gare de palettes (nombre de places)	54
Robot d'alimentation	KUKA
Arrosage par le centre de la broche	80 bar
Soufflage de la broche de fraisage	
Filtration par papier	
Palpeur de mesure Renishaw	
Mesure de la pièce	BLUM
Contrôle bris d'outils	BLUM
Evacuateur de copeaux	
Table tournante / pivotable CN	
Aspiration brouillard d'huile	
Fenêtre de visualisation tournant	
Porte coulissante automatique	
Interface port série RS 232	
Interface Ethernet	
Interface USB	
Climatiseur armoire de commande	

Remarques:

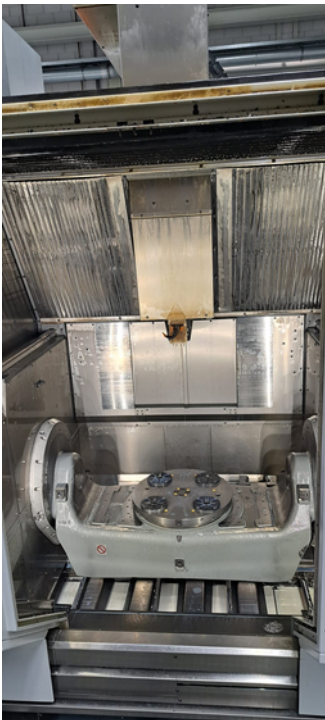
sans porte-outils

2 machines C42U avec robot de chargement

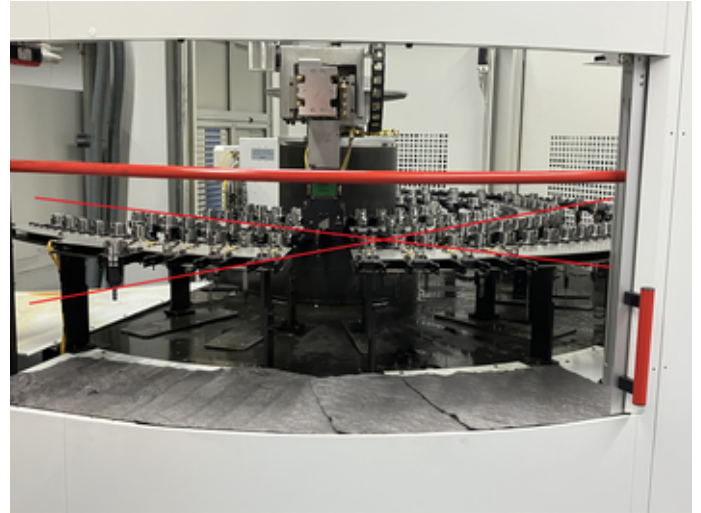
Remplacement de la broche sur la machine 1 en mai 2023 à 36 000 heures -> actuellement environ 27 000 heures

Remplacement de la broche sur la machine 2 en avril 2018 à 19 000 heures -> actuellement environ 5 000 heures

www.mullermachines.ch



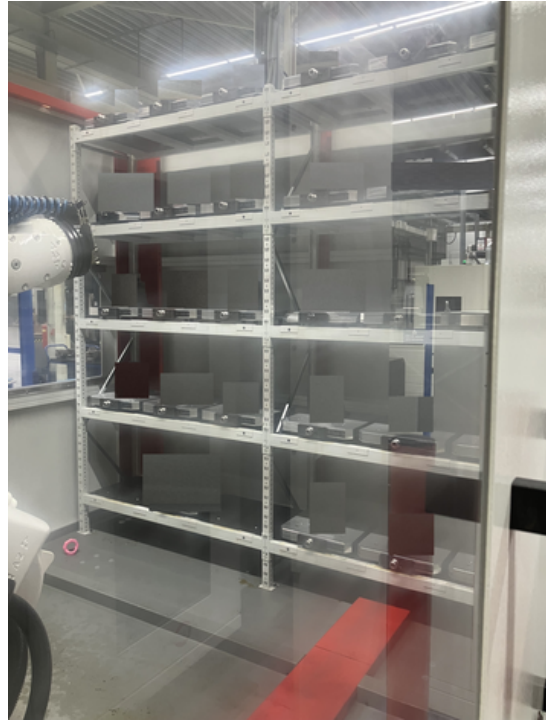
www.mullermachines.ch



www.mullermachines.ch



www.mullermachines.ch



www.mullermachines.ch

