

SAM 022229**VOUMARD Type 203 L6**

Groupe Rectifieuse d'intérieurs cylindriques
Fabricant VOUMARD
Type 203 L6



Diamètre de rectification intérieur min.	5 mm
Diamètre rectification intérieur max	120 mm
Profondeur de rectification	160 mm
Hauteur de pointes	130 mm
Vitesses poupée porte-pièce:	
nombre (étages)	6
de	150 t/min
à	1500 t/min
Inclinaison maximum	0 - 45 °
Alésage de la broche	30 mm
Course de la table:	
min.	2 mm
max.	550 mm
Vitesse de la table:	
Variateur (réglage progressif)	
de	m/min
à	20 m/min
Branchement 50 Hz 3x	380 Volt
Puissance broche intérieure	9 kW
Poids de la machine env.	1500 kg
Encombrement machine:	
Longueur	2200 mm
Largeur	1700 mm
Hauteur	1800 mm

Accessoires divers:

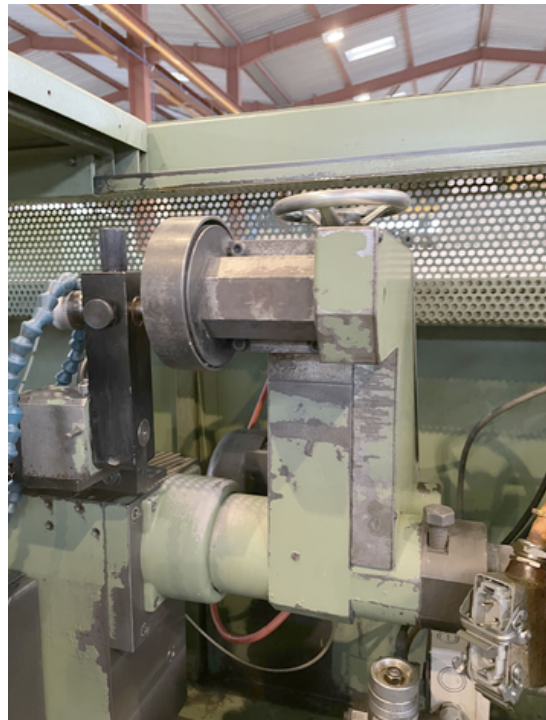
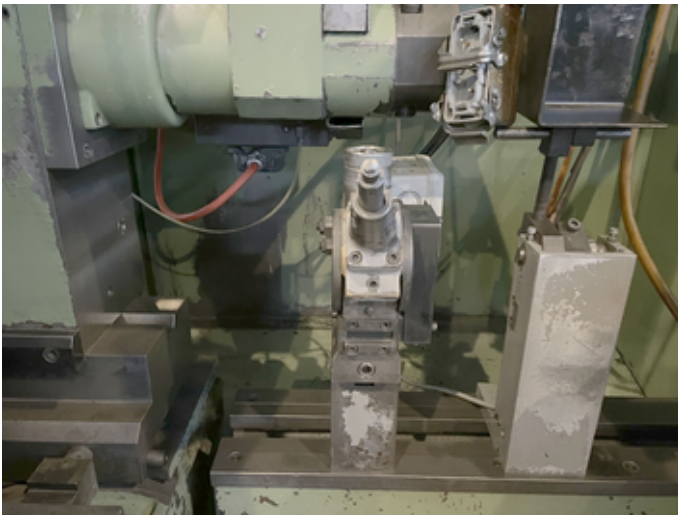
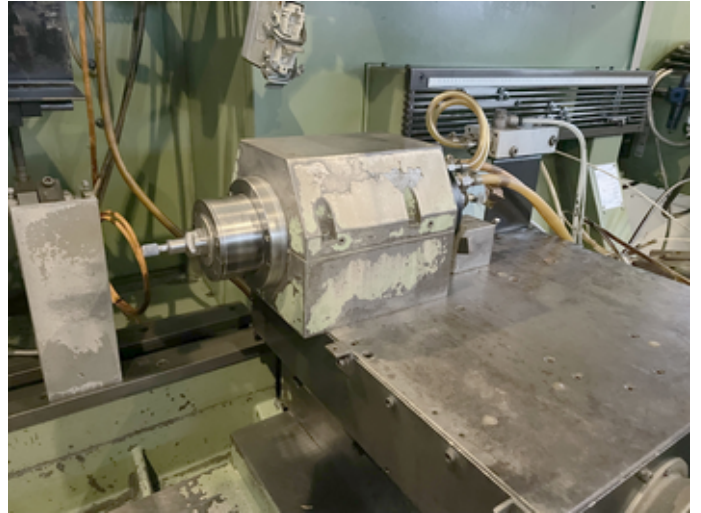
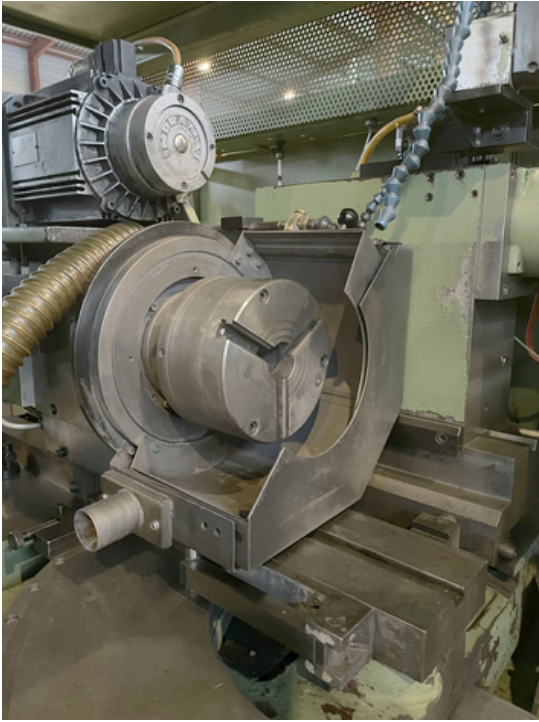
Meuleuse de face	
Appareil à dresser les meules	
Dresseur pour appareil frontal	
Mandrin 3-chiens	
Jeu de mors dur	
Dispositif d'arrosage	
Filtration par papier	
Broche de rectification intérieure:	
Nombre	2
Vitesse de broche max.	36000 t/min
Vitesse de broche max.	60000 t/min
Jeu tasseau de meulage	
Lunette fixe à trois mâchoires à charniere	
Lampe	

www.mullermachines.ch

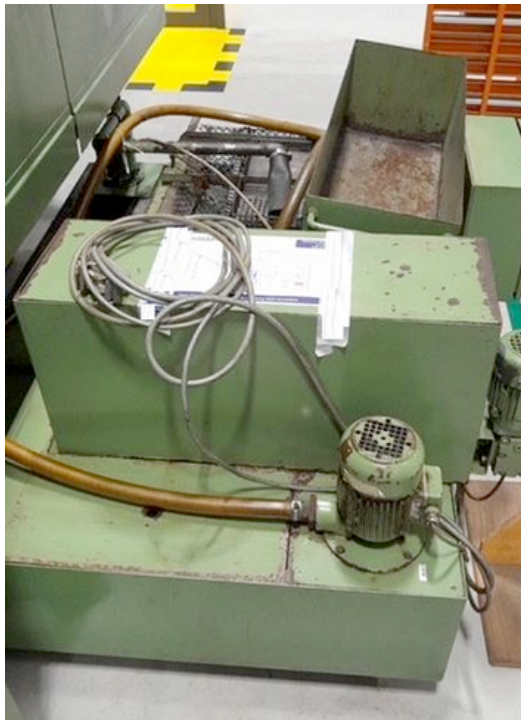
Armoire d'outillage
Protection mandrin
Dispositif de sécurité pivotant



www.mullermachines.ch



www.mullermachines.ch



www.mullermachines.ch

