

**SAM 012396****SCHÜTTE Type SF 26**

**Groupe** Décolleteuse multibroches  
**Fabricant** SCHÜTTE  
**Type** SF 26

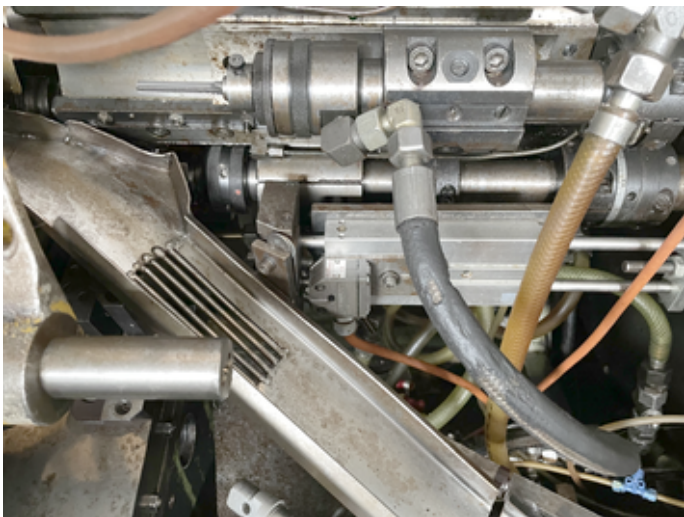
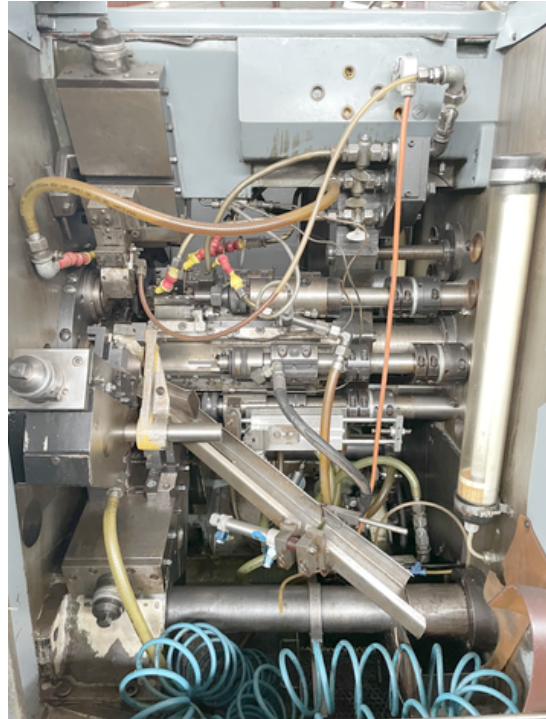


Nombre de broches	6
Passage rond	26 mm
Avance max. de la matière	80 mm
Longueur max. de tournage	40 mm
Course du chariot longitudinal	63 / 39,6 mm
Nombre de pièces possible	31
Temps de fabrication pièce:	
de	s
à	95 s
Vitesses de broche:	
de	355 t/min
à	5000 t/min
Branchement 50 Hz 3x	380 Volt
Puissance	15 kW
Poids de la machine env.	4000 kg
Encombrement machine:	
Longueur	3125 mm
Largeur	1030 mm
Hauteur	2000 mm

**Accessoires divers:**

Ravitailleur de barres automatique	IEMCA PRA 40/33P
Dispositif d'arrosage	
Appareil à rouler les filets	1 x
Coulisse longitudinal nombre	2
Perçeur avec avance indépendante	6 x
Appareil à rouler les filôts à commande mécanique	
Contrôle bris d'outils	
Nombre positions au revolver	6 x
Appareil à fileter	tangent.

[www.mullermachines.ch](http://www.mullermachines.ch)



[www.mullermachines.ch](http://www.mullermachines.ch)

