

SAM 012390**SCHÜTTE Type SF 26**

Groupe Décolleteuse multibroches
Fabricant SCHÜTTE
Type SF 26

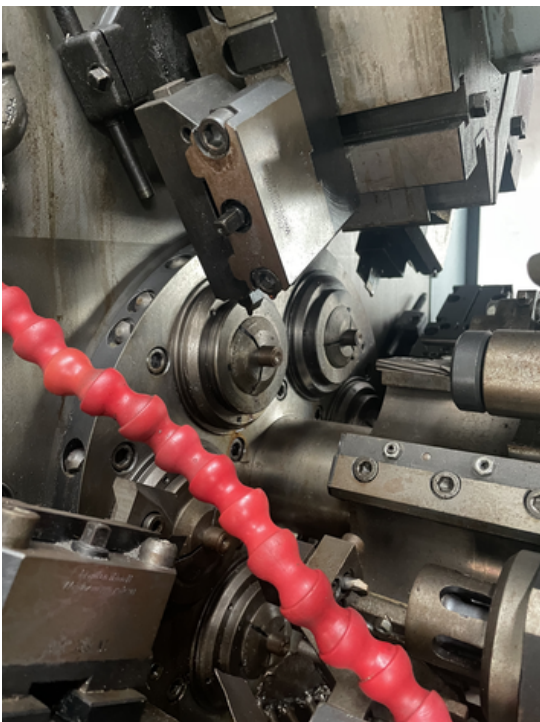
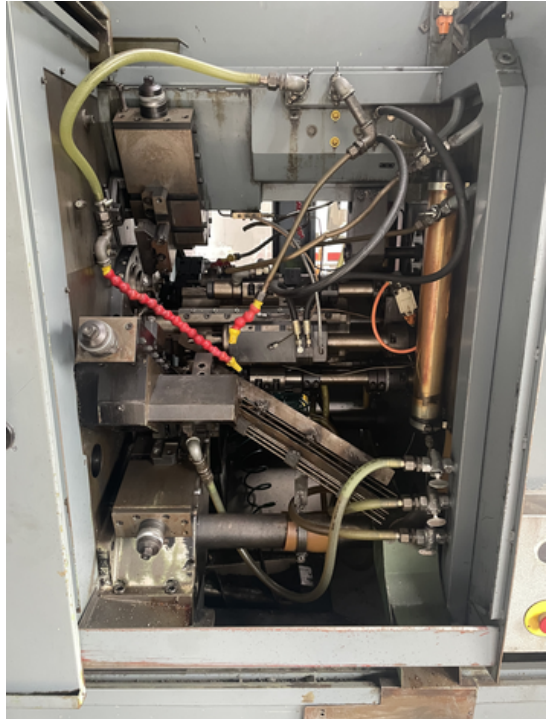


Nombre de broches	6
Passage rond	26 mm
Avance max. de la matière	80 mm
Longueur max. de tournage	40 mm
Course du chariot longitudinal	63 / 39,6 mm
Nombre de pièces possible	31
Temps de fabrication pièce:	
de	s
à	95 s
Vitesses de broche:	
de	355 t/min
à	5000 t/min
Branchement 50 Hz 3x	380 Volt
Puissance	15 kW
Poids de la machine env.	4000 kg
Encombrement machine:	
Longueur	3125 mm
Largeur	1030 mm
Hauteur	2000 mm

Accessoires divers:

Avance-barres (pousse barre)	
Coulisse longitudinal nombre	2
Contrôle bris d'outils	
Contre opération	

www.mullermachines.ch



www.mullermachines.ch

