

SAM 021475**SIP Type HYDROPTIC 6A**

Groupe	Pointeuse
Fabricant	SIP
Type	HYDROPTIC 6A
Video youtube	https://youtu.be/YYtkaDXgagM



Longueur de la table	1100 mm
Largeur de la table	842 mm
Charge admise sur la table max.	800 kg
Course longitudinale (axe-X)	1000 mm
Course transversale (Y)	795 mm
Course verticale (axe-Z)	800 mm
Capacité de perçage dans l'acier	55 mm
Cône de la broche: CM	4
Course de la broche de perçage (axe-Z)	250 mm
Diamètre d'alésage : max.	300 mm
Vitesses de broche:	
nombre (étages)	18
de	40 t/min
à	2000 t/min
Avances:	
Table:	
Variateur (réglage progressif)	
à	300 mm/min
Tête de perçage:	
nombre (étages)	6
de	mm/t
à	mm/t
Avances rapide:	
Table:long	2500 mm/min
transversale de	2500 mm/min
Passage entre les montants	1100 mm
Distance entre la broche et la table	900 mm
Branchement 50 Hz 3x	380 Volt
Moteur de la broche	4 CV
Puissance totale installée	8 CV
Poids de la machine env.	7500 kg
Encombrement machine:	
Longueur	3220 mm
Largeur	2335 mm
Hauteur	3205 mm

Accessoires divers:

Coulisses regrattées

Visualisateur digital, nombre d'axes:

www.mullermachines.ch

HEIDENHAIN

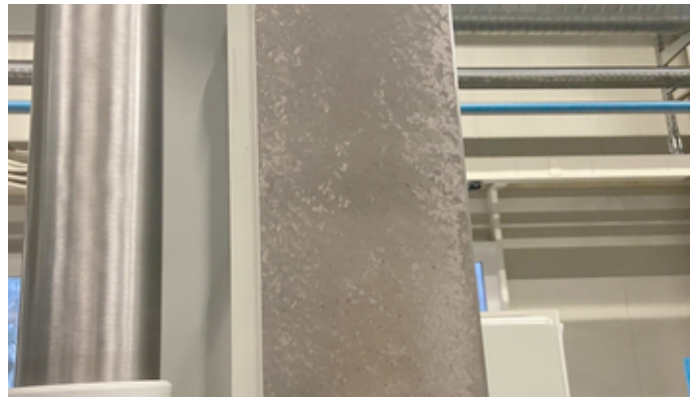
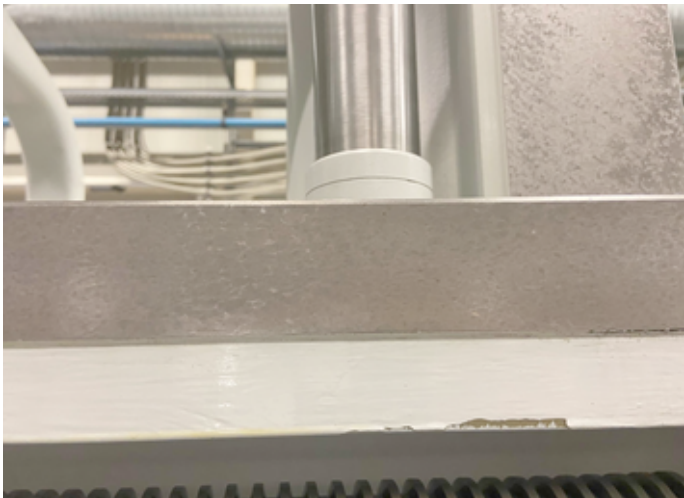
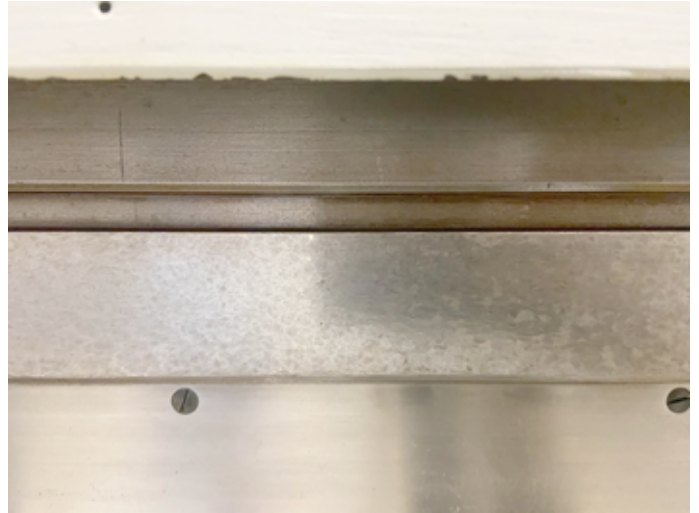
Fabricant
Jeu de têtes à aléser
Dispositif de centrage
Ecran

Remarques:
Machine révisée

2020



www.mullermachines.ch



www.mullermachines.ch



www.mullermachines.ch

