

SAM 009964**SCHÜTTE Type SF 42**

Groupe Décolleteuse multibroches
Fabricant SCHÜTTE
Type SF 42

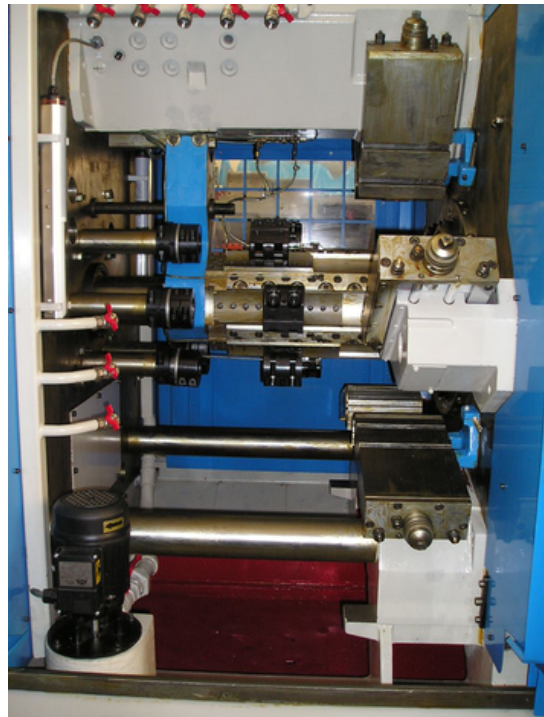
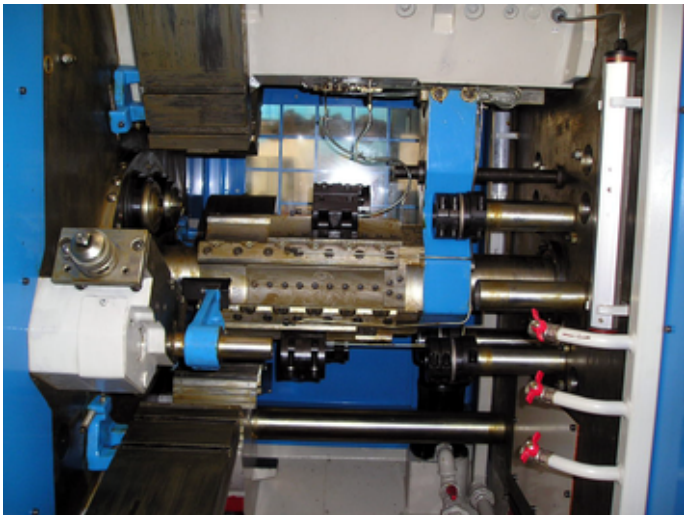


Nombre de broches	6
Passage rond	42 mm
Passage carré	30 mm
Passage six-pans	36 mm
Course du chariot longitudinal	125 mm
Temps de fabrication pièce:	
de	1 s
à	280 s
Vitesses de broche:	
nombre (étages)	49
de	315 t/min
à	2240 t/min
Branchement 50 Hz 3x	380 Volt
Puissance	22 kW
Poids de la machine env.	10000 kg
Encombrement machine:	
Longueur	6500 mm
Largeur	1400 mm
Hauteur	2100 mm

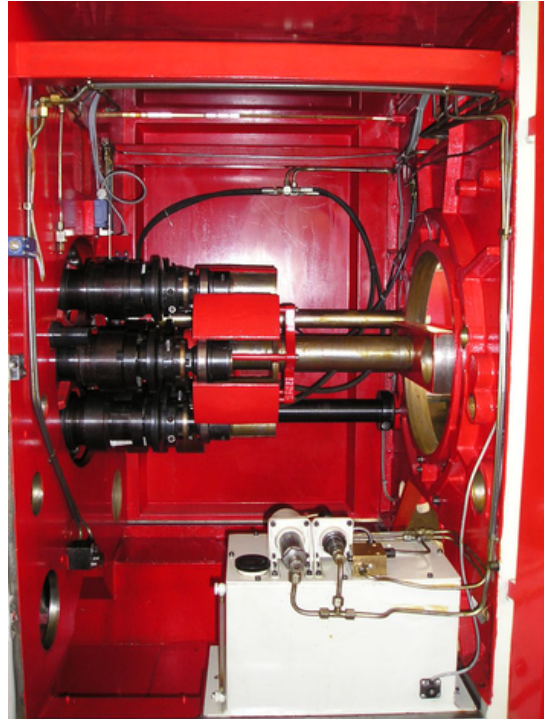
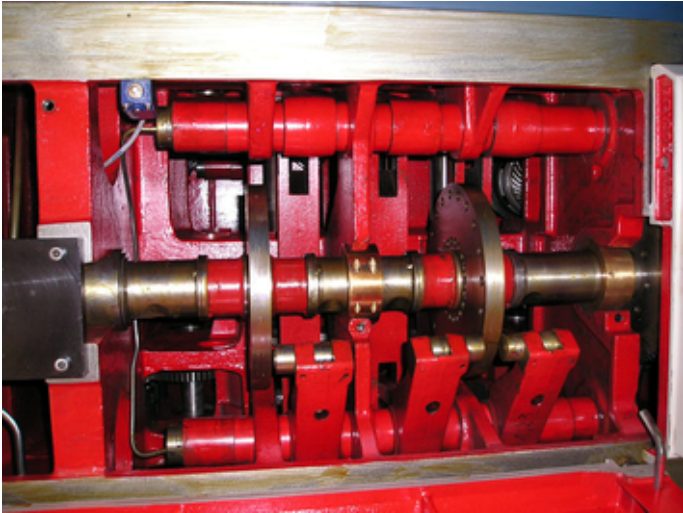
Accessoires divers:

Avance-barres (pousse barre)
 Evacuateur de copeaux

www.mullermachines.ch



www.mullermachines.ch



www.mullermachines.ch

