

SAM 017563**WEBER Type TTS-D-300 + ECO2C**

Groupe	Ebavureuse pour tubes et profiles
Fabricant	WEBER
Type	TTS-D-300 + ECO2C
Année	2004



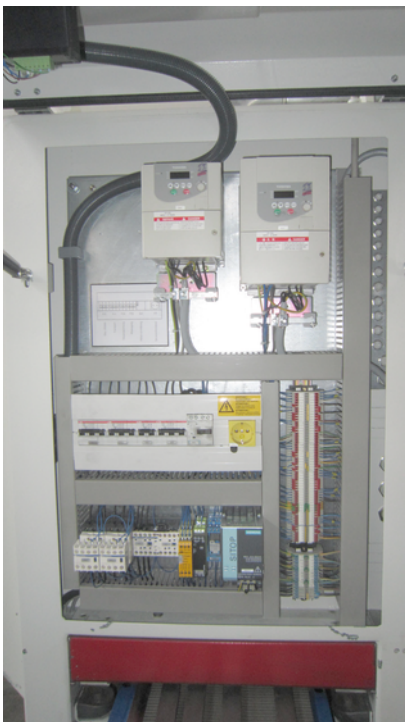
Dimensions de la pièce:

Largeur	300 mm
Hauteur	8 - 100 mm
Exécution pour:	
ébavurage	
Dim. de la bande transport:	
Longueur	2400 mm
Largeur	300 mm
Vitesse de la bande de transport	2 - 12 m/min
Branchement 50 Hz 3x	400 Volt
Puissance totale installée	7 kW
Poids de la machine env.	1300 kg
Encombrement machine:	
Longueur	2300 mm
Largeur	2200 mm
Hauteur	2250 mm

Accessoires divers:

Aspiration	Sideros Eco 2
------------	---------------

www.mullermachines.ch



www.mullermachines.ch

