

SAM 009964**SCHÜTTE Art SF 42**

Gruppe Mehrspindeldrehautomat
Hersteller SCHÜTTE
Art SF 42

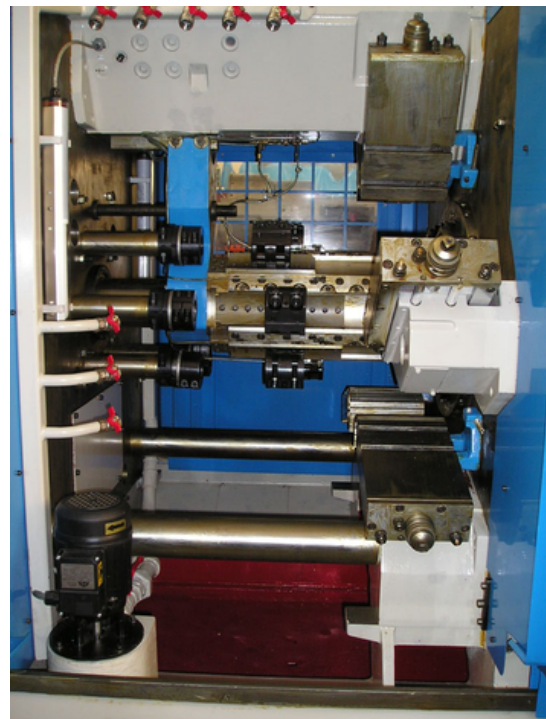
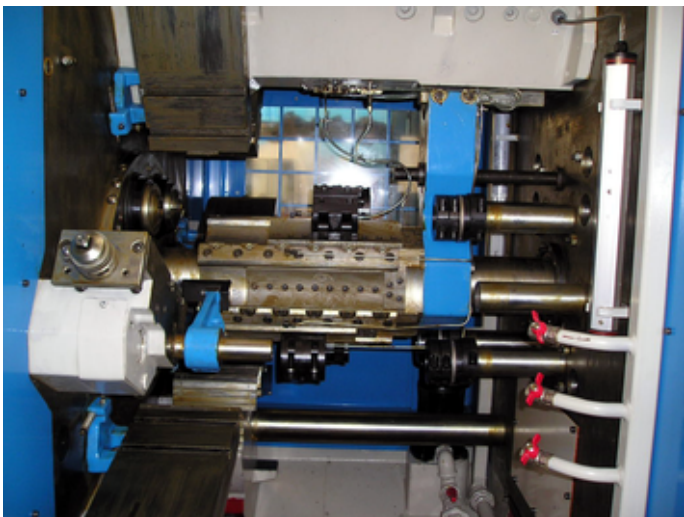


Anzahl Spindeln	6
Durchlass Rundmaterial	42 mm
Durchlass Vierkantmaterial	30 mm
Durchlass Sechskantmaterial	36 mm
Grösster Längsschlittenhub	125 mm
Stückzeit innerhalb:	
von	1 s
bis	280 s
Spindeldrehzahlen:	
Anzahl (Stufen)	49
von	315 t/min
bis	2240 t/min
Anschluss 50 Hz 3x	380 Volt
Leistung	22 kW
Maschinengewicht ca.	10000 kg
Abmessungen Maschine:	
Länge	6500 mm
Breite	1400 mm
Höhe	2100 mm

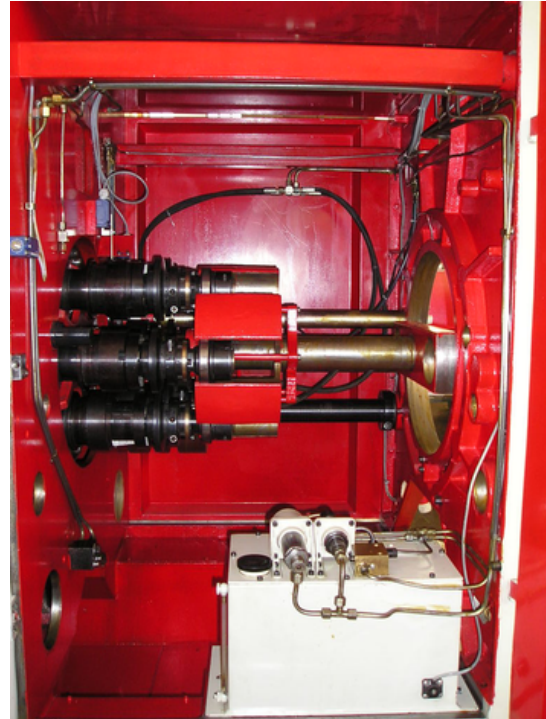
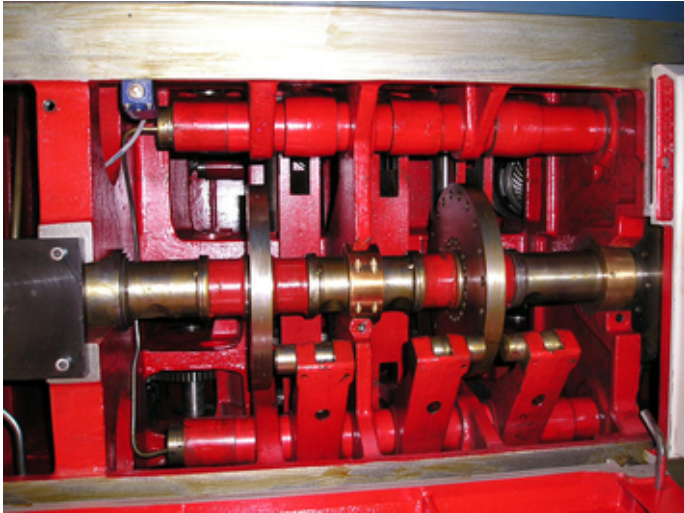
Diverses Zubehör:

Stangenführung
 Späneförderer

www.mullermachines.ch



www.mullermachines.ch



www.mullermachines.ch

