

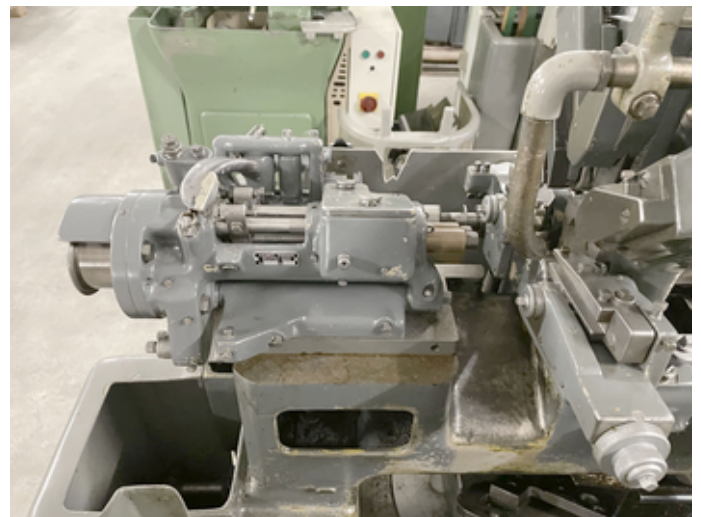
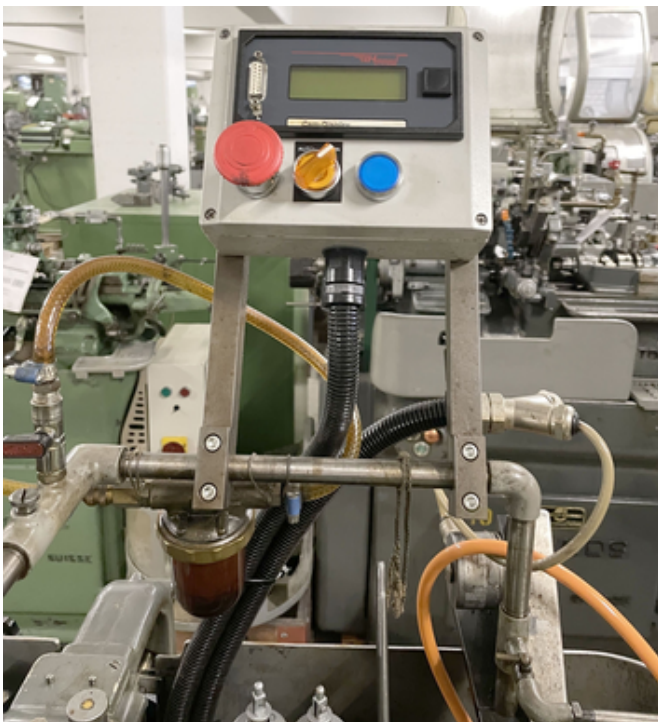
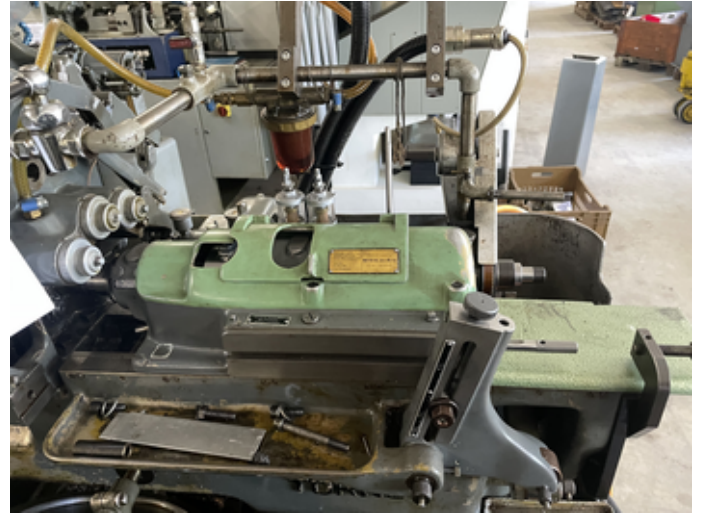
SAM 022072**TORNOS Art R 10**

Gruppe Drehautomat
Hersteller TORNOS
Art R 10



Werkstoffdurchlass rund	10 mm
Grösste Drehlänge:	
mit Flachkurve	70 mm
mit Glockenkurve	100 mm
Spindelbohrung	13 mm
Grösster Gewindedurchmesser	8 M
Anzahl Drehstähle	5
Spindeldrehzahlen:	
Anzahl Spindelgeschwindigkeiten	20
von	1'050 t/min
bis	8000 t/min
Anschluss 50 Hz 3x	380 Volt
Gesamtleistungsbedarf	3 CV
Maschinengewicht ca.	860 kg
Abmessungen Maschine:	
Länge	1500 mm
Breite	750 mm
Höhe	1450 mm

www.mullermachines.ch



www.mullermachines.ch

