

SAM 021475**SIP Art HYDROPTIC 6A**

Gruppe	Koordinatenbohrmaschine
Hersteller	SIP
Art	HYDROPTIC 6A
Youtube video	https://youtu.be/YYtkaDXgagM



Tischlänge	1100 mm
Tischbreite	842 mm
Max. Werkstückgewicht auf dem Tisch	800 kg
Längsweg (X-Achse)	1000 mm
Querweg (Y-Achse)	795 mm
Vertikalweg (Z-Achse)	800 mm
Bohrleistung in Stahl	55 mm
Spindelaufnahme: MK	4
Hub der Bohrspindel (Z-Achse)	250 mm
Ausbohr-Durchmesser max.	300 mm
Spindeldrehzahlen:	
Anzahl (Stufen)	18
von	40 t/min
bis	2000 t/min
Vorschübe:	
Tisch:	
Stufenlos	
bis	300 mm/min
Bohrspindelschlitten:	
Anzahl (Stufen)	6
von	mm/t
bis	mm/t
Eilgang:	
Tisch: längs	2500 mm/min
Quer von	2500 mm/min
Durchgang zwischen den Ständern	1100 mm
Durchgang zwischen Spindel und Tisch	900 mm
Anschluss 50 Hz 3x	380 Volt
Spindelmotor	4 CV
Gesamtleistungsbedarf	8 CV
Maschinengewicht ca.	7500 kg
Abmessungen Maschine:	
Länge	3220 mm
Breite	2335 mm
Höhe	3205 mm

Diverses Zubehör:

Führungen neu geschabt

Digitalanzeige Anzahl Achsen:

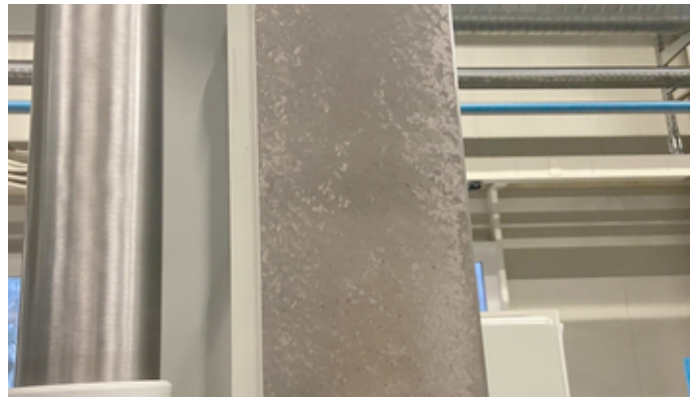
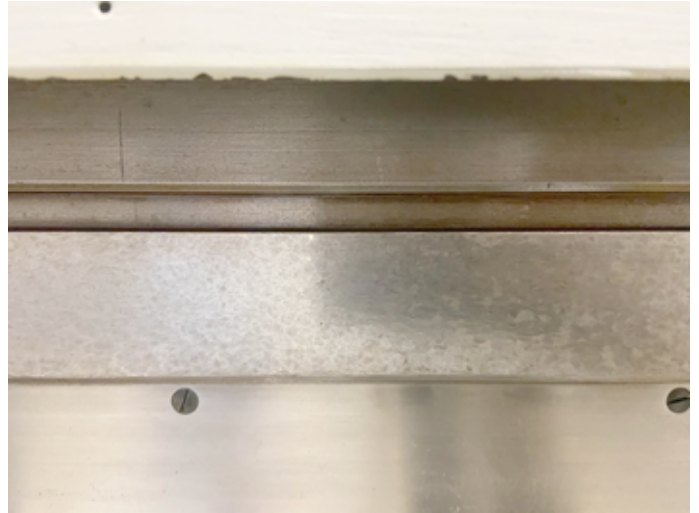
Fabrikat
Satz Ausdrehköpfe
Zentriereinrichtung
Bildschirm

Bemerkungen:
Maschine revidiert

2020



www.mullermachines.ch



www.mullermachines.ch



www.mullermachines.ch

