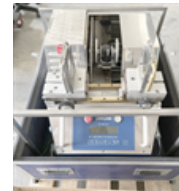


**SAM 021487****WIDOS Art HT 1500 CNC**

**Gruppe** Kunststoffschweissmaschine  
**Hersteller** WIDOS  
**Art** HT 1500 CNC  
**Jahr** 2000



Leistung der Heizung  
 Anschluss 50 Hz 3x  
 Maschinengewicht ca.  
 Abmessungen Maschine:

Länge  
 Breite  
 Höhe

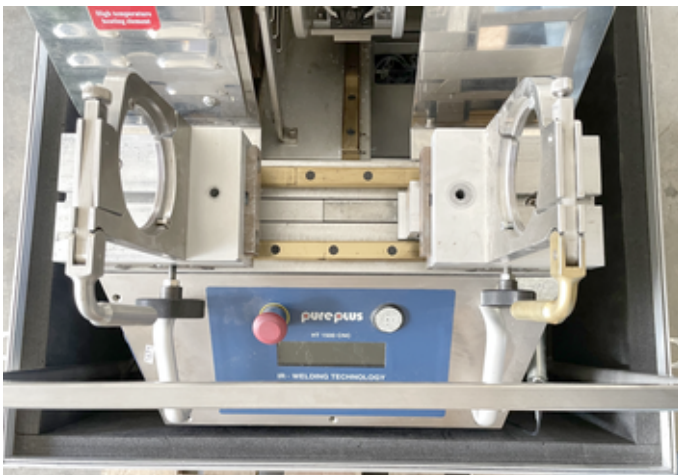
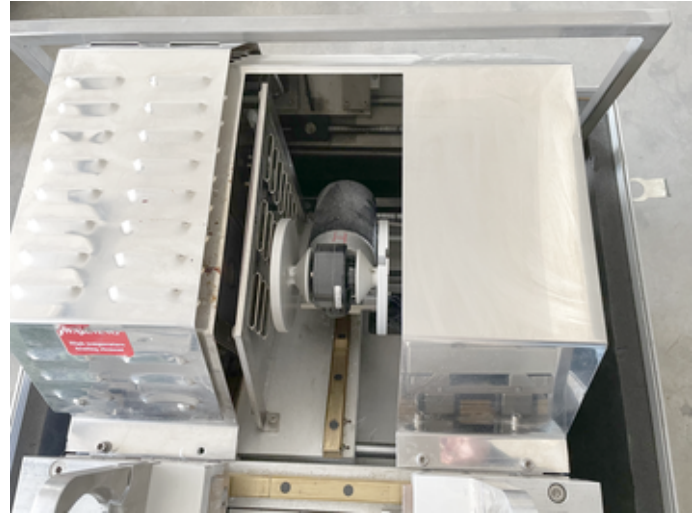
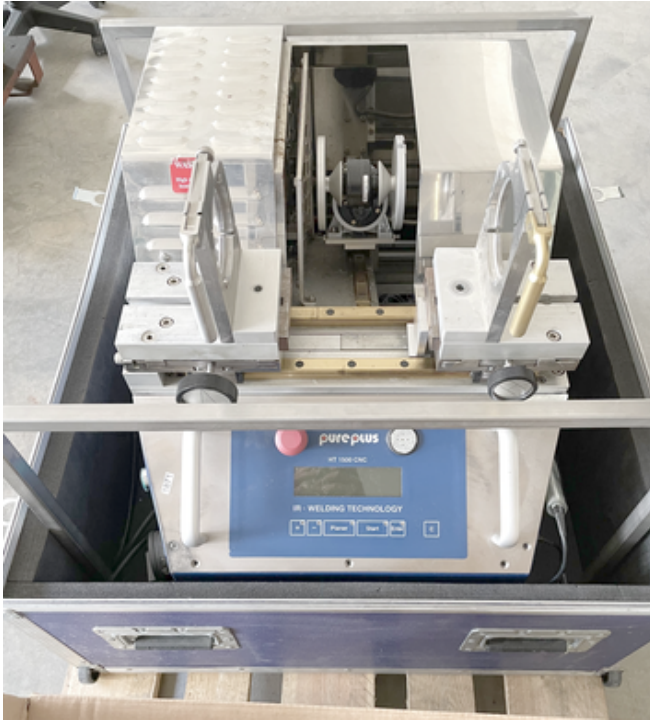
2 kW  
 230 Volt  
 104 kg

880 mm  
 810 mm  
 700 mm

**Diverses Zubehör:**

Elektronisches Handbedienpult  
 Spannwerkzeug  
 Satz Reduktionsspanneinsätze  
 Schnittstelle PMCIA Karte  
 Transportkoffer

[www.mullermachines.ch](http://www.mullermachines.ch)



[www.mullermachines.ch](http://www.mullermachines.ch)

