

SAM 012396**SCHÜTTE Art SF 26**

Gruppe Mehrspindeldrehautomat
Hersteller SCHÜTTE
Art SF 26

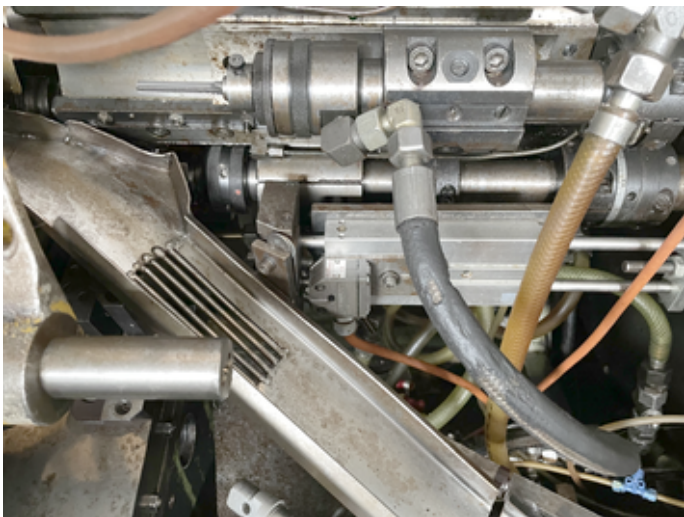
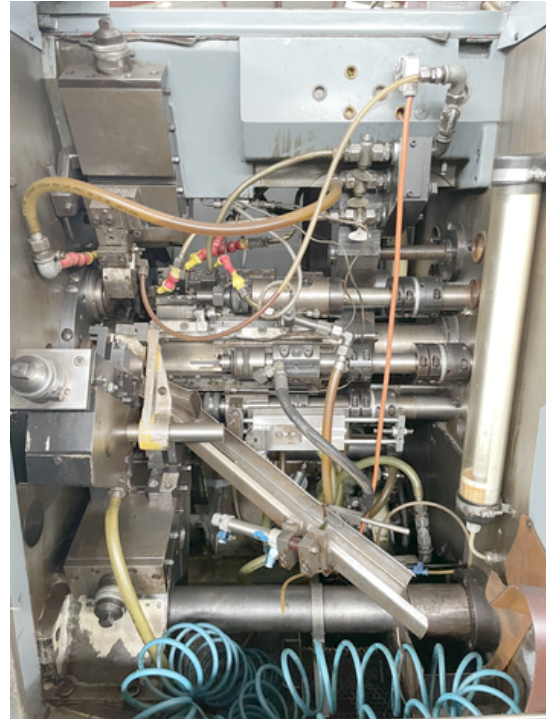


| | |
|----------------------------------|--------------|
| Anzahl Spindeln | 6 |
| Durchlass Rundmaterial | 26 mm |
| Grösster Stangenvorschub | 80 mm |
| Grösste Drehlänge | 40 mm |
| Grösster Längsschlittenhub | 63 / 39,6 mm |
| Anzahl der möglichen Stückzeiten | 31 |
| Stückzeit innerhalb: | |
| von | s |
| bis | 95 s |
| Spindeldrehzahlen: | |
| von | 355 t/min |
| bis | 5000 t/min |
| Anschluss 50 Hz 3x | 380 Volt |
| Leistung | 15 kW |
| Maschinengewicht ca. | 4000 kg |
| Abmessungen Maschine: | |
| Länge | 3125 mm |
| Breite | 1030 mm |
| Höhe | 2000 mm |

Diverses Zubehör:

| | |
|---------------------------------------|------------------|
| Automatisches Stangenlademagazin | IEMCA PRA 40/33P |
| Kühlmitteleinrichtung | |
| Gewinderollapparat | 1 x |
| Längsschlitten Anzahl | 2 |
| Bohrapparat mit unabhängigem Vorschub | 6 x |
| Gewinderollapparat mechanisch | |
| Werkzeugbruchkontrolle | |
| Revolver Anzahl Positionen | 6 x |
| Gewindeschneidapparat | tangent. |

www.mullermachines.ch



www.mullermachines.ch

